

# BUREAUX À DOMICILE

Margot **GENIEYS**

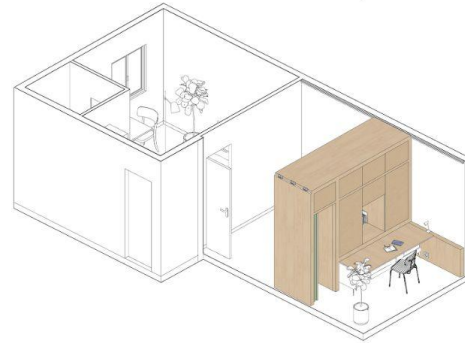
Léa **NOMINÉ**

ENSAAMA - Olivier de Serres



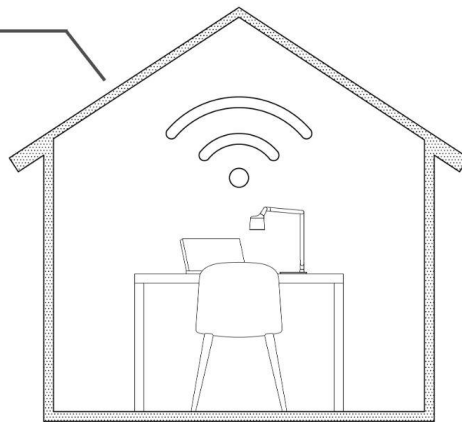
**ens aama**  
Centre national européen  
des arts appliqués  
et des métiers d'art

**CODIFAB**  
Développement des Industries Françaises  
de l'Ameublement et du Bois



**31 %**  
des salariés pratiquent  
le travail à distance

Malakoff Humanis, 2021



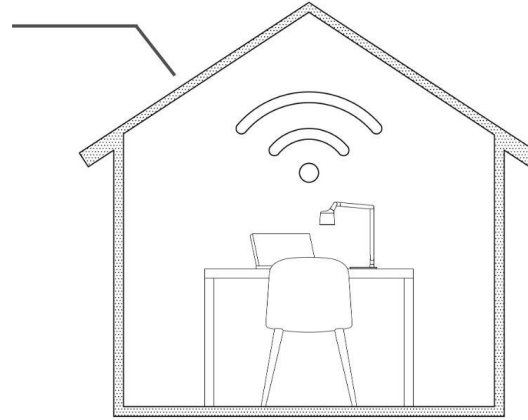
**3,6** jours / semaine  
en moyenne de  
télétravail

Malakoff Humanis, 2021

## GÉNÉRALISATION DU TÉLÉTRAVAIL

Chiffres en hausse depuis la crise sanitaire  
du COVID-19

**COMMENT CONCEVOIR  
UN VÉRITABLE ESPACE  
BUREAU À LA MAISON ?**

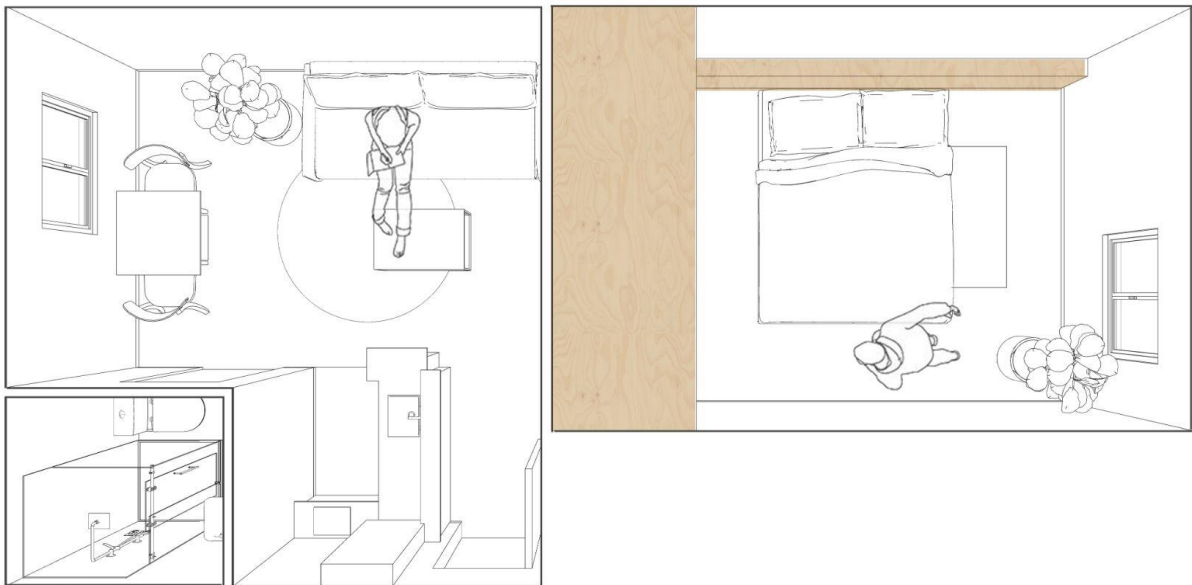


**2 PERSONNES = 2 BUREAUX**

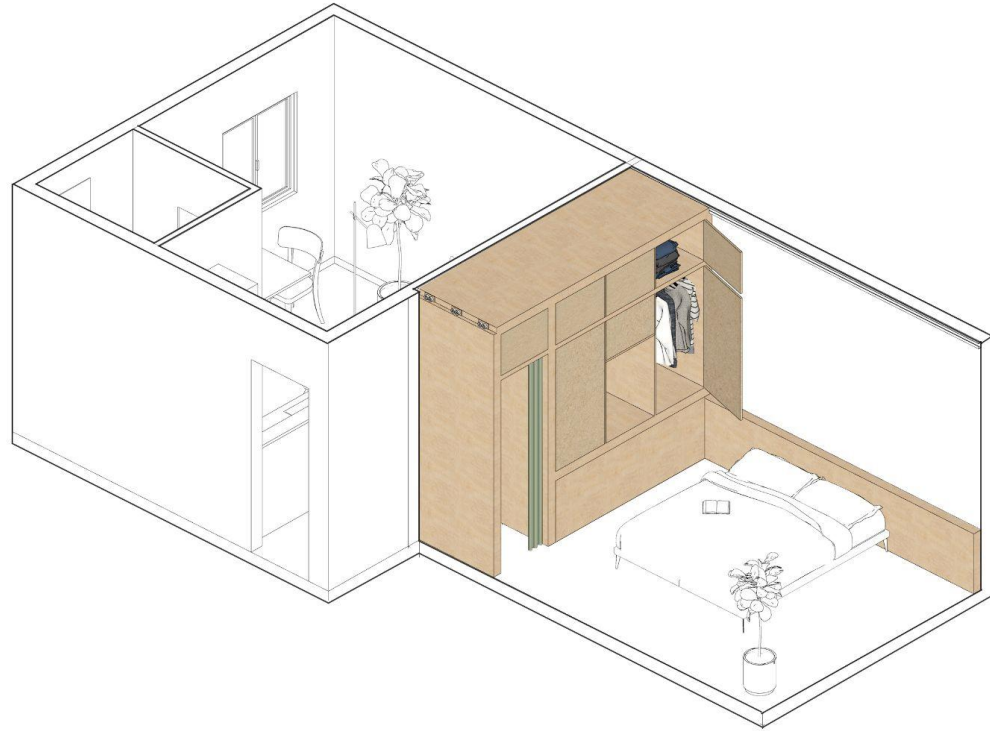


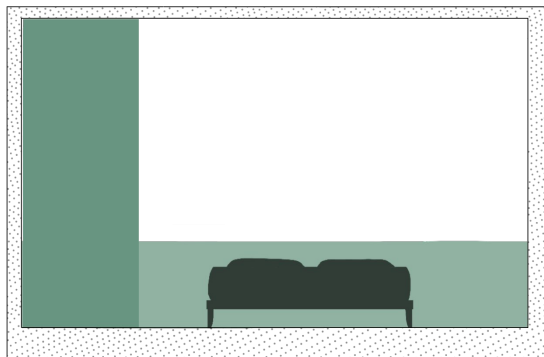
**47 RUE STEPHENSON  
PARIS 18<sup>e</sup>**

**SITE DU PROJET**  
Paris 18<sup>ème</sup>

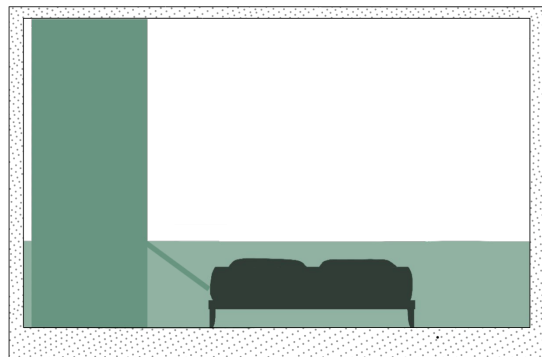


Appartement T2 : 28 m<sup>2</sup>  
Chambre : 13 m<sup>2</sup>

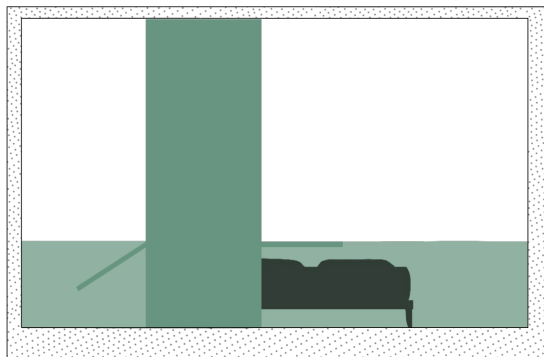




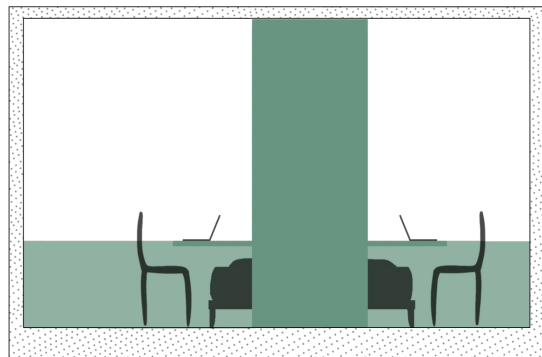
1



2

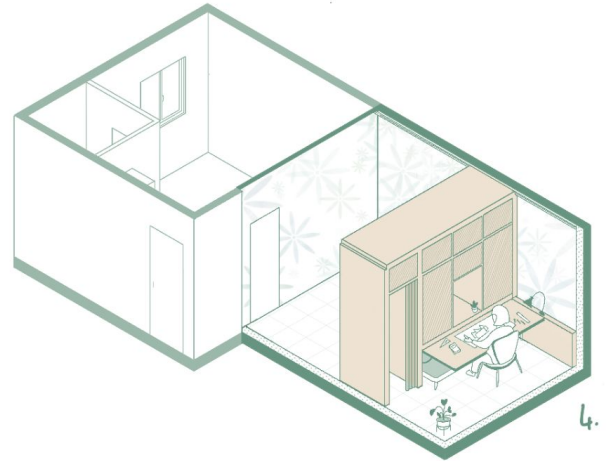
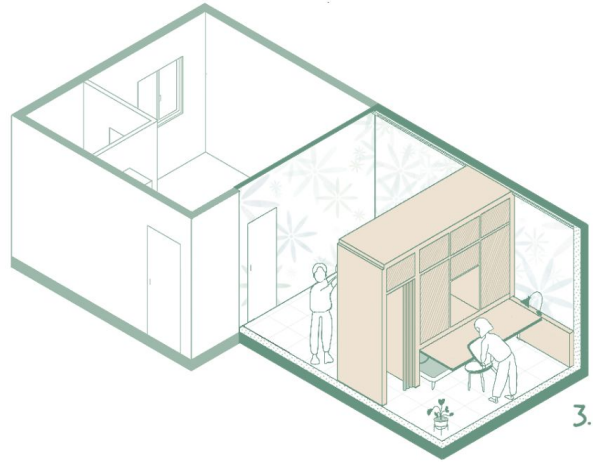
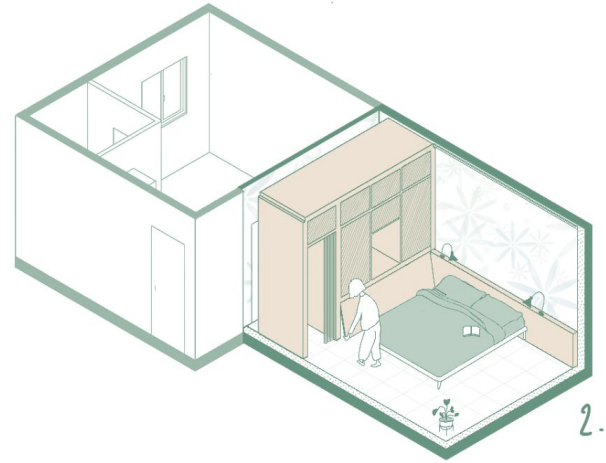
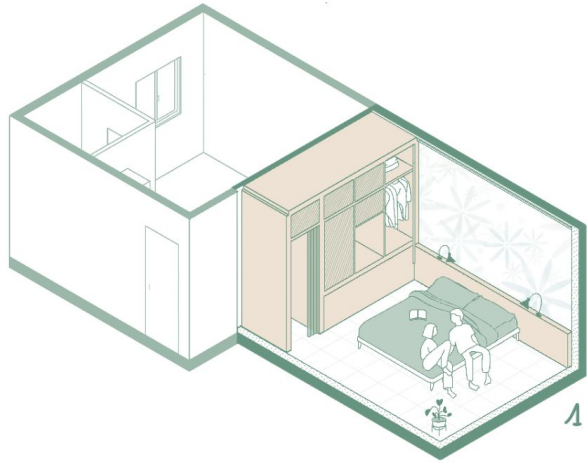


3

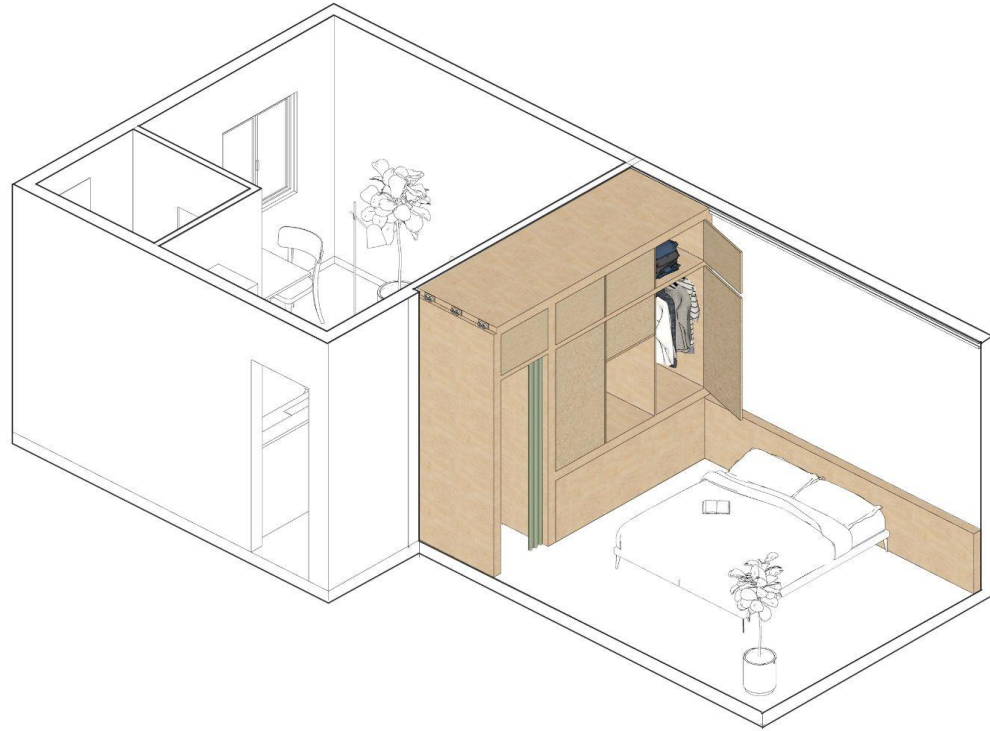


4

**DÉPLACEMENT DU MEUBLE**  
Mise en place de l'espace de télétravail

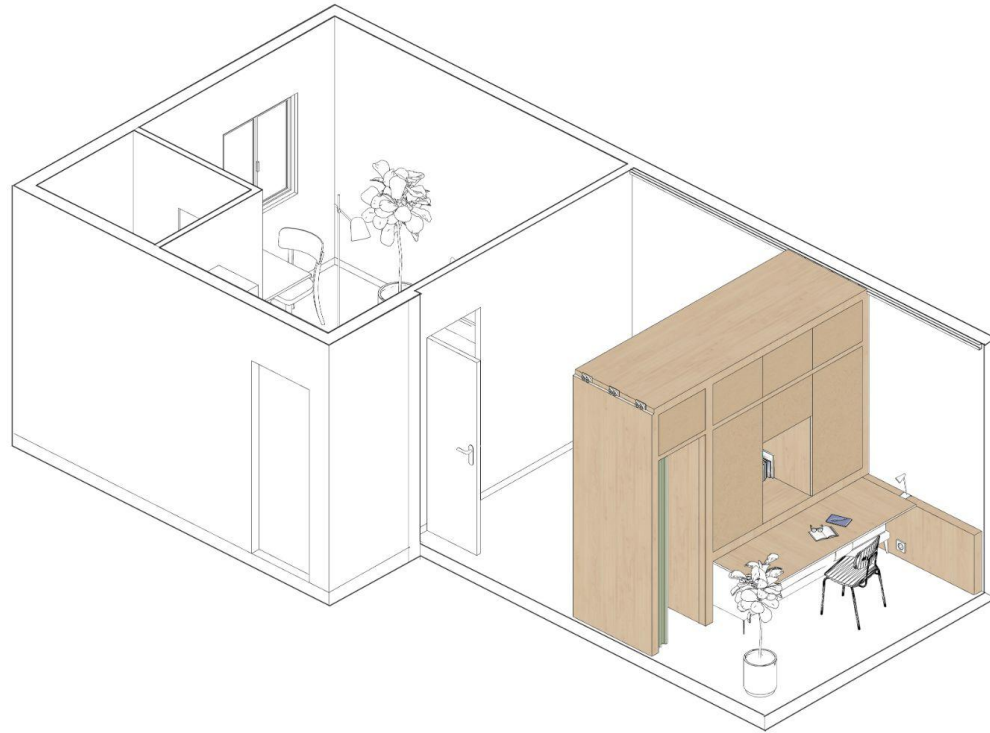






**DISPOSITION CHAMBRE**

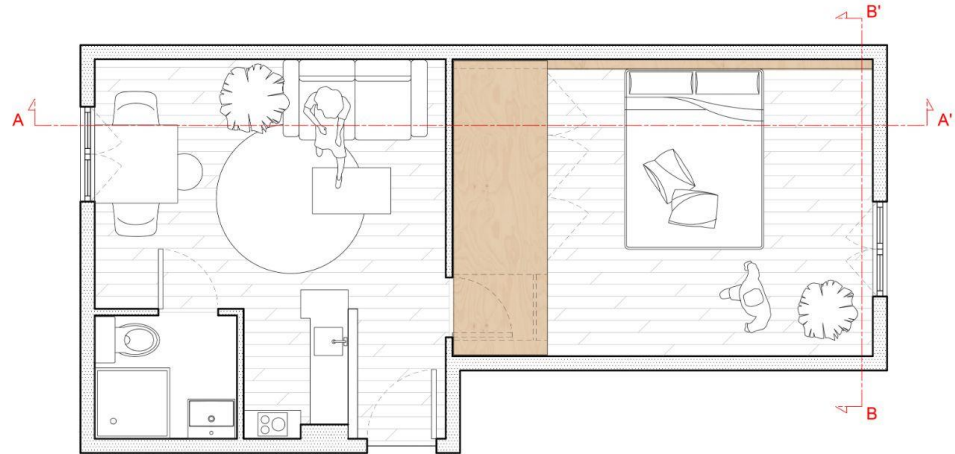
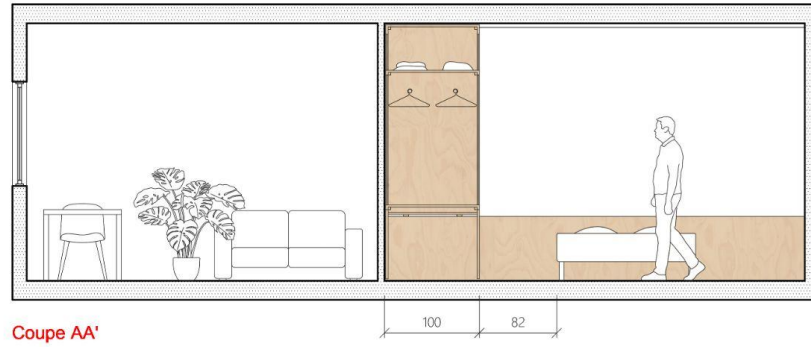
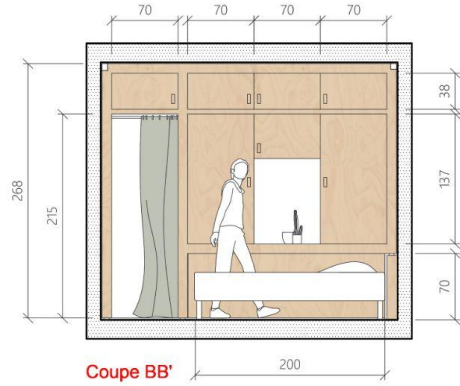




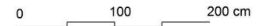
**DISPOSITION BUREAUX**

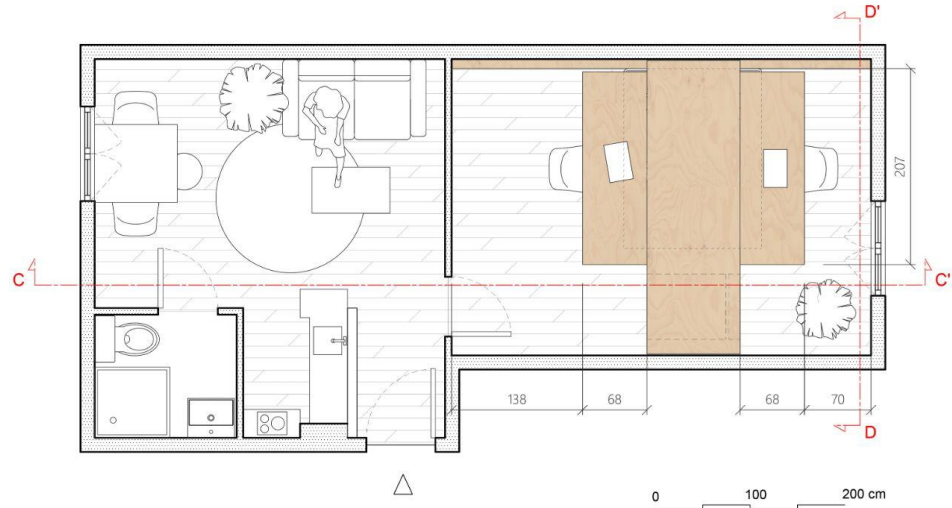
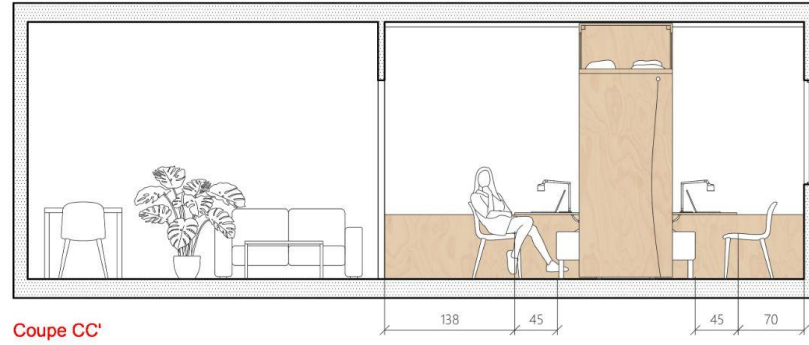
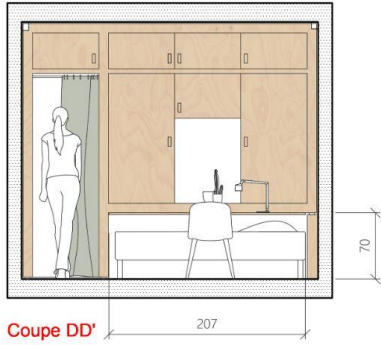




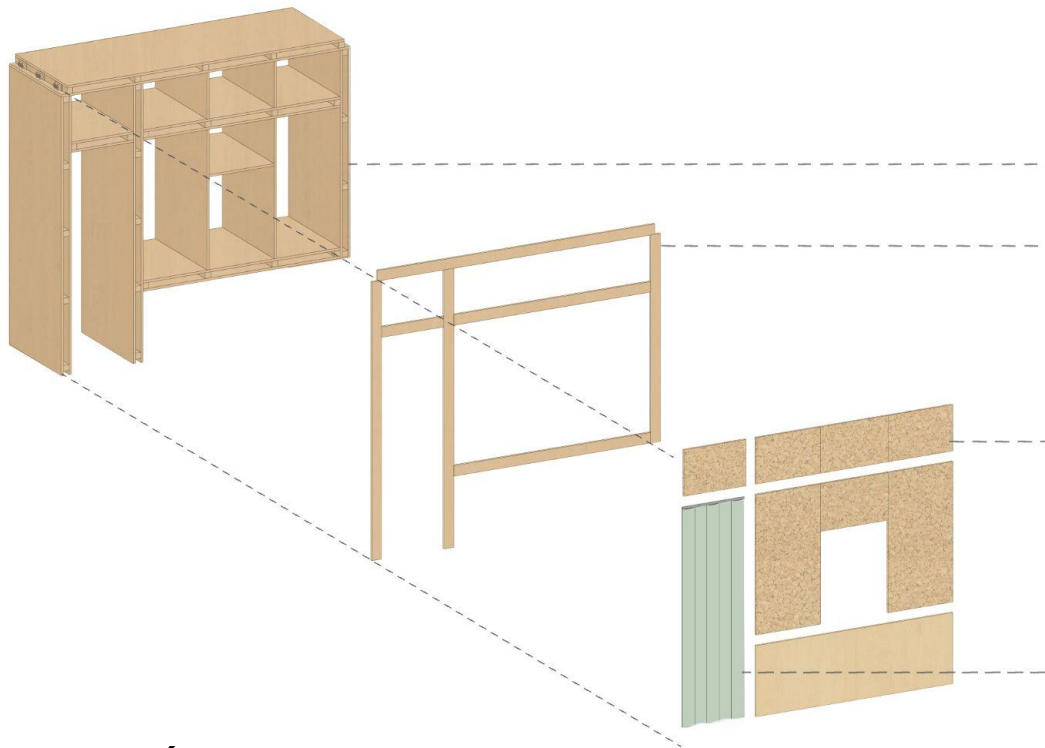


**DISPOSITION CHAMBRE**





## DISPOSITION BUREAUX



**CONTREPLAQUÉ CHÊNE**

Caractéristiques :

- matériau léger
- bonne résistance aux chocs
- facile à visser
- possibilité de le vernir et de le peindre
- moins cher que le bois massif



**LIÈGE**

Caractéristiques :

- matériau léger
- isolant thermique et acoustique
- facilité d'usage
- respectueux de l'environnement



**RIDEAU PHONIQUE**

Caractéristiques :

- propriété antibruit
- indépendant de la structure

**DÉTAILS MATÉRIEAUX**





**CONTREPLAQUÉ  
CHÊNE**

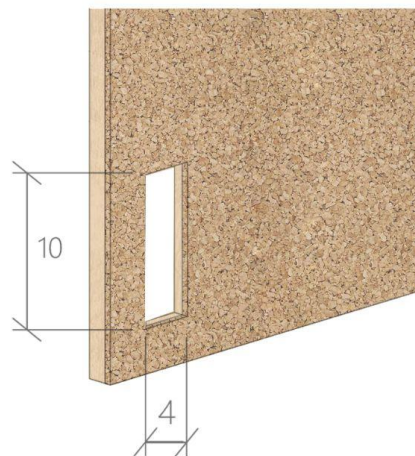
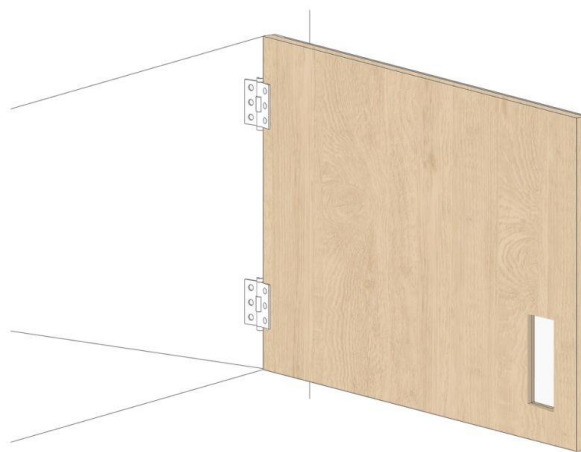


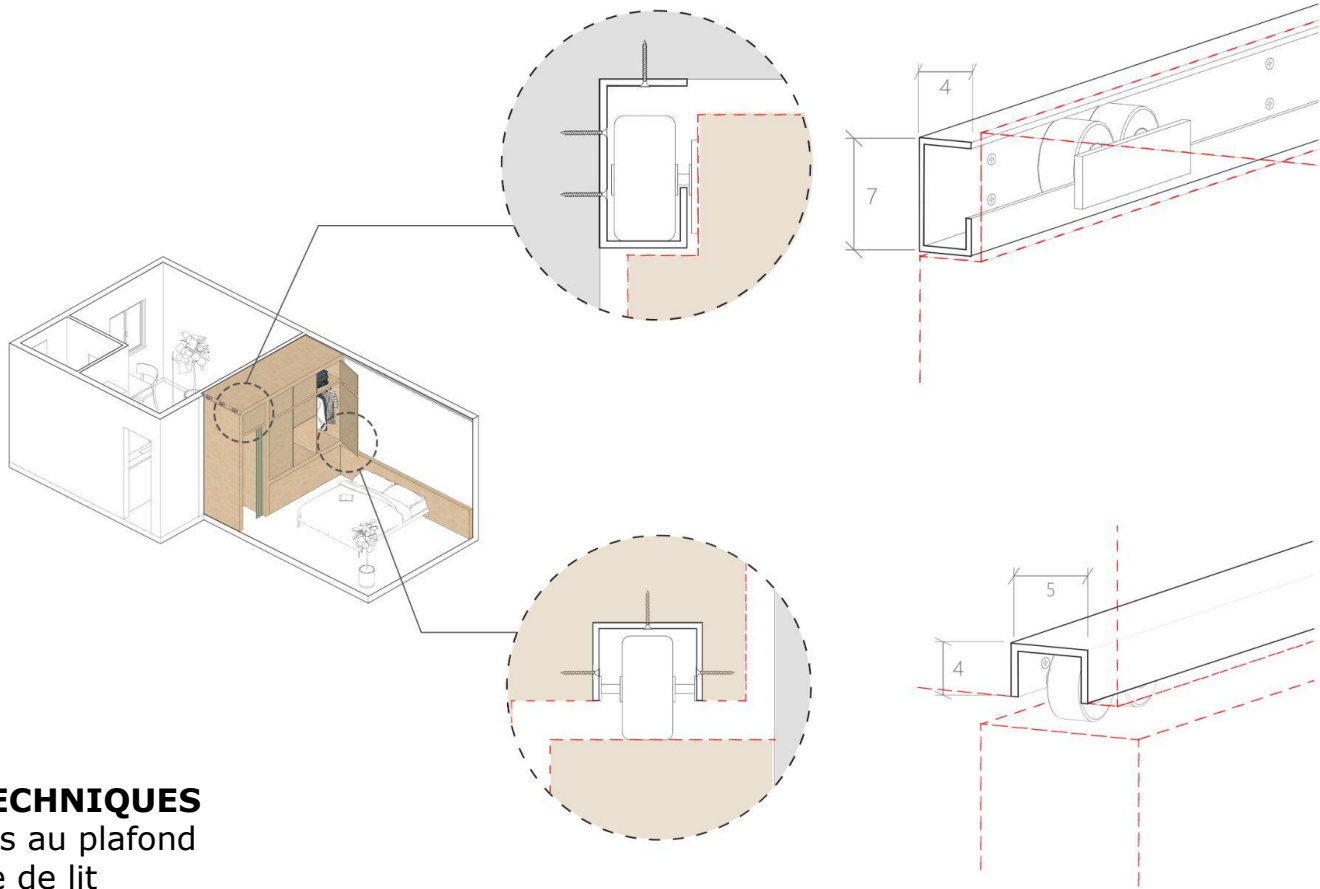
**LIÈGE**



**PORTES PENDERIE :**

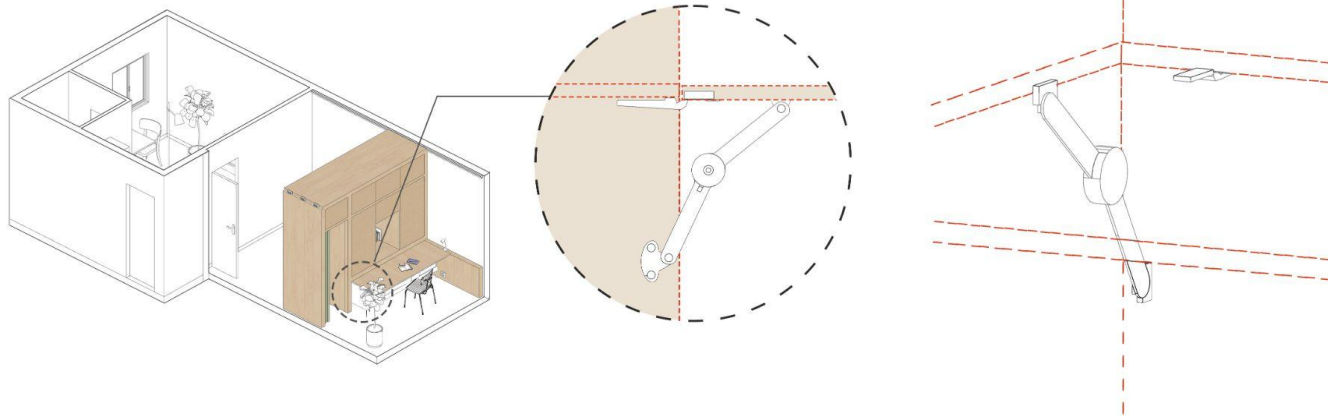
- panneaux de 15mm de contreplaqué chêne  
+ couche de 5mm de liège plaqué collé sous  
presse
- poignées creusées 100mm x 40mm x 20mm





## DÉTAILS TECHNIQUES

Système rails au plafond  
et sur la tête de lit



## DÉTAILS TECHNIQUES

Système compas d'abattant  
pour les plateaux



---

# BUREAUX À DOMICILE

---



Margot **GENIEYS**



Léa **NOMINÉ**

**CODIFAB**

Développement des Industries Françaises  
de l'Ameublement et du Bois



**ens aama**

École nationale supérieure  
des arts appliqués  
et des métiers d'art