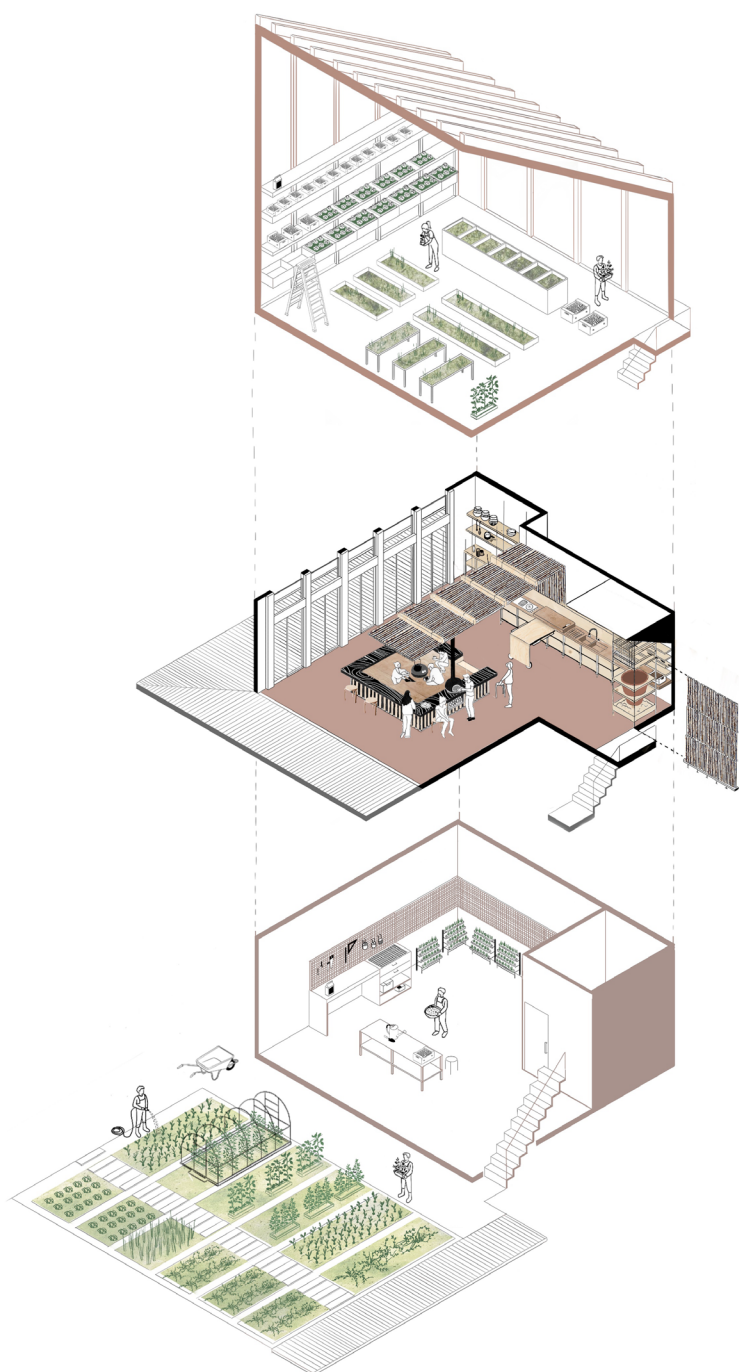


# CONCOURS NEW LIVING WOOD

## LA CANTINE DU RAIL , Cuisine solidaire & pédagogique

« La cuisine serait un espace où les gestes composent avec l'habitude de l'existence. La cuisine est en quelque sorte un élément d'un rapport originel à l'espace. Des choses se jouent dans les manières de préparer et de consommer les repas. » - Furetière

La Cantine du Rail promeut une cuisine participative, rituelle et simple en accord avec le contexte agri-urbain de la Ferme du Rail dans laquelle elle s'implante. Véritable foyer d'expérimentations sociale et agronomique, notre cantine s'inscrit dans son prolongement par une double valorisation : celle du geste et celle d'un mode de consommation alternatif et durable. Le bois agit ici comme balise didactique accompagnant les habitants de la production à la consommation dans un espace alliant partage et bien-être.



La cantine du rail



## CONTACTS

**Manon Petrone**

[manon.petrone@ensaama.net](mailto:manon.petrone@ensaama.net)

**Noémie Cruz**

[noemie.cruz@ensaama.net](mailto:noemie.cruz@ensaama.net)



## MATÉRIAUX

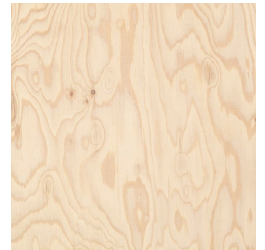
Bois brûlé (plateau de l'îlot central)

Sapin (structure et garde manger)

Chêne massif (plan de travail et plancher tatami)

Sections de jeunes châtaigniers  
(balise : couverture qui relie le plan de travail à l'îlot de consommation / fonction de ventilation naturelle)

Fonte martelée (four à pain et second foyer de chaleur)



## DIMENSIONS DU PROJET RÉEL

Surface de la pièce où s'articulent les aménagements : 67,7 m<sup>2</sup>

- Ilot central :

Surface : 20 m<sup>2</sup>

Longueur : 450 cm

Largeur : 450 cm

Hauteur : 100 cm

- Plan de travail :

Surface : 3,45 m<sup>2</sup>

Longueur : 690 cm

Hauteur : 100 cm

Profondeur : 50 cm

- Espace de stockage:

Longueur : 321 cm

Hauteur : 338 cm

Profondeur : 70 cm

- Garde-manger :

Longueur : 377 cm

Hauteur : 338 cm

Largeur : 190 cm

