



# EMBRANCHEMENT

---

SE RÉAPPROPRIER LA RUE COMME UN ESPACE-REPAS EN TRANQUILITÉ

CORDIER Milla - MEYNADIER Clélie - CAFAXE Solveig - TOURRENC Héloïse  
CPGE La Martinière-Diderot

## NOURRITURE À EMPORTER

Manger à emporter occupe une **place de plus en plus importante** dans notre culture et **tend à devenir quotidienne** chez certains publics.

Quand les gens mangent dehors, ils font **preuve d'inventivité** pour consommer leur repas à leur aise, par terre ou en se **réappropriant une assise**. Certain.es mangent parfois en marchant.

Tout cela donne à la street food une **image malpropre** alors qu'elle présente de nombreux avantages : variée, qualitative, pratique, économique, source d'emplois et souvent associée aux producteur.ices locaux.ales ; elle suscite l'intérêt et de la mobilisation pour son développement : association Street Food en Mouvement fondée par Thierry Marx en 2012, concours Mini Maousse 5 «Ma cantine en ville»...



Elle crée également de **forts liens sociaux** entre préparateur.ices et consommateur.ices qu'il faut préserver à l'heure où les espaces de restauration sont fermés par la pandémie, où les rues se privatisent, et où chacun.e mange chez soi.



**La rue est le dernier endroit où il est encore possible de se retrouver. Les pratiques existantes de street food commencent à s'ancrent dans nos habitudes mais sont absentes dans les quartiers résidentiels sans vie en temps de pandémie et où les rues n'offrent aucun espace de repas.**





## LE TÉLÉTRAVAIL

La pandémie a **bouleversé les secteurs du travail** et des études en instaurant un nouveau mode de fonctionnement en distanciel. Le nombre de personnes en **détresse psychologique** a explosé et atteint 50% des salarié.es, dont 31% avec risque de dépression.

- > détérioration de l'état psychologique
- > perte en efficacité et en organisation
- > disparition de la limite entre professionnel et personnel
- > absence de délimitations spatiales



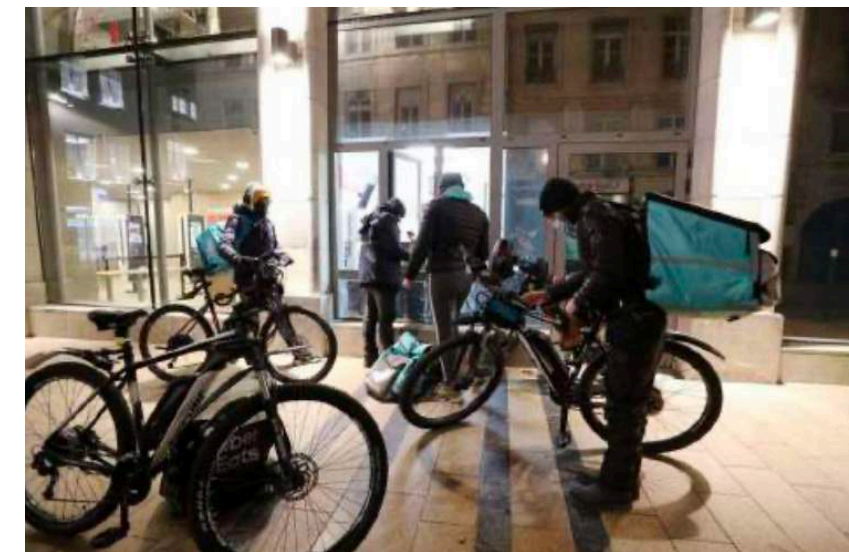
## LA LIVRAISON DE NOURRITURE



Avec la pandémie, les entreprises de livraison de nourriture ont vu leur **chiffre d'affaire grimper en flèche**. Les consommateur.ices ne pouvant plus aller au restaurant, ils font venir l'offre de ceux-ci à leur domicile.

Ces entreprises **promettent un service efficace** : même prix qu'en restaurant, livraison rapide... Créant des emplois et permettant aux commerces de survivre en cette période de crise.

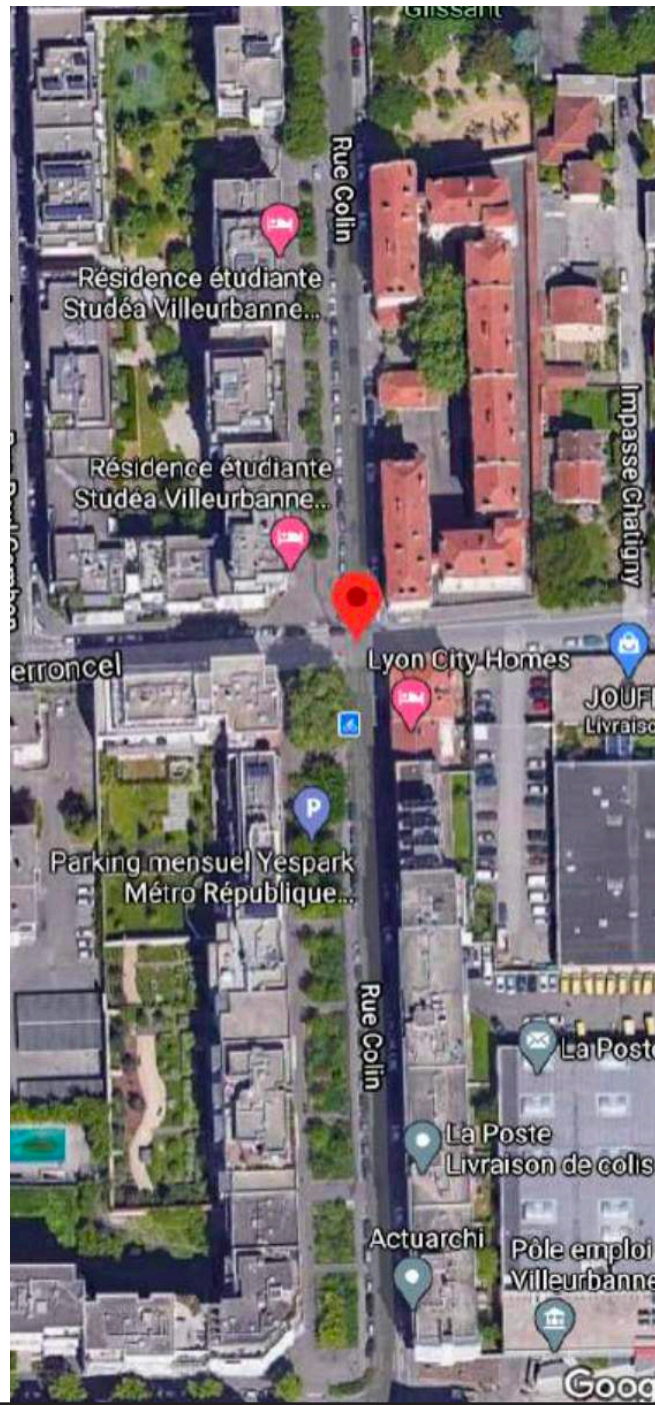
- > pas couvert.es par les entreprises
- > enregistré.es comme des numéros et évalué.es en permanence
  - > contacts très brefs et formels
  - > vélos ou scooters parfois abîmés
- > beaucoup d'attente, passer ses journées et nuits





# RUE VÉGÉTALISÉE D'UNE BANLIEUE RÉSIDENTIELLE

- >banlieue résidentielle végétalisée
- > rue spacieuse
- >bonne situation géographique (arrêts de transport...)



>La rue Colin est située en plein cœur de Villeurbanne On y trouve des barres d'immeubles ainsi qu'une résidence étudiante. La rue bénéficie de très larges trottoirs goudronnés avec pour seuls aménagements des carrés de végétaux et d'arbustes. L'endroit est calme et bien entretenu.



Les carrés de végétation qui parsèment la rue créent des espaces verts de différentes tailles : propices à l'installation de dispositifs

Implanter une oasis de calme et de sérénité au milieu de la grisaille anxieuse de la ville mise sous verrou par la pandémie.







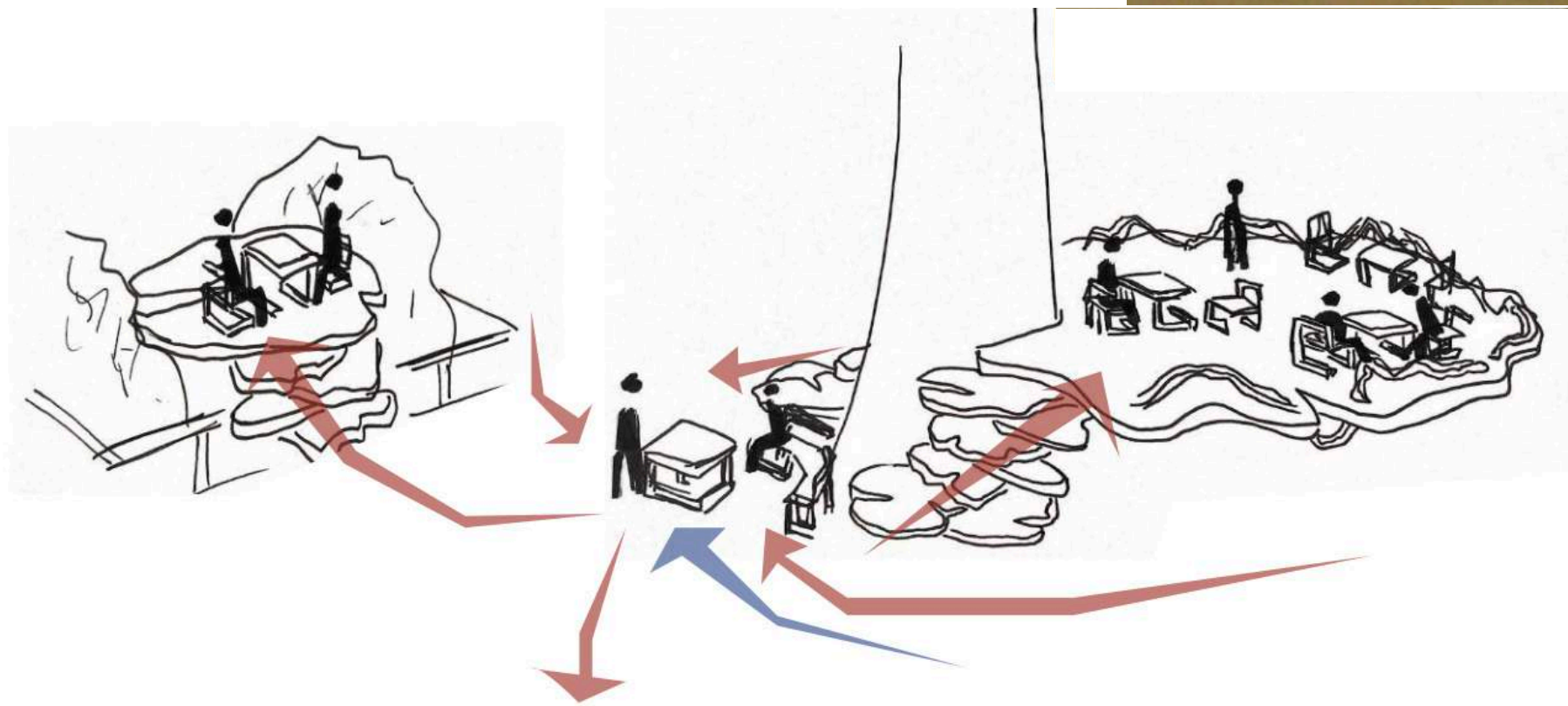
Nous souhaiterions donc aménager un **espace d'appropriation de la rue et de lien social autour du repas dans les banlieues** où vivent les télétravailleur.ses enfermé.es chez eux après les bouleversements de la pandémie de la Covid-19.

En intégrant les livreur.ses dans notre dispositif en proposant un espace dédié à la réception des livraisons, où les coursier.es puissent se reposer le temps d'une éventuelle attente, garer leur véhicule, se restaurer dans le dispositif et échanger avec les autres usager.es : se déconnecter eux-aussi.

Le projet « Embranchements » vise donc à **réunir dans une oasis végétale en plein cœur de la ville** livreur.ses de nourriture et télétravailleur.ses, **deux groupes de personnes impactés par la pandémie et acteurs d'une nouvelle manière de manger** : faire venir le repas déjà prêt chez soi et la nécessité de la pause-repas en extérieur.

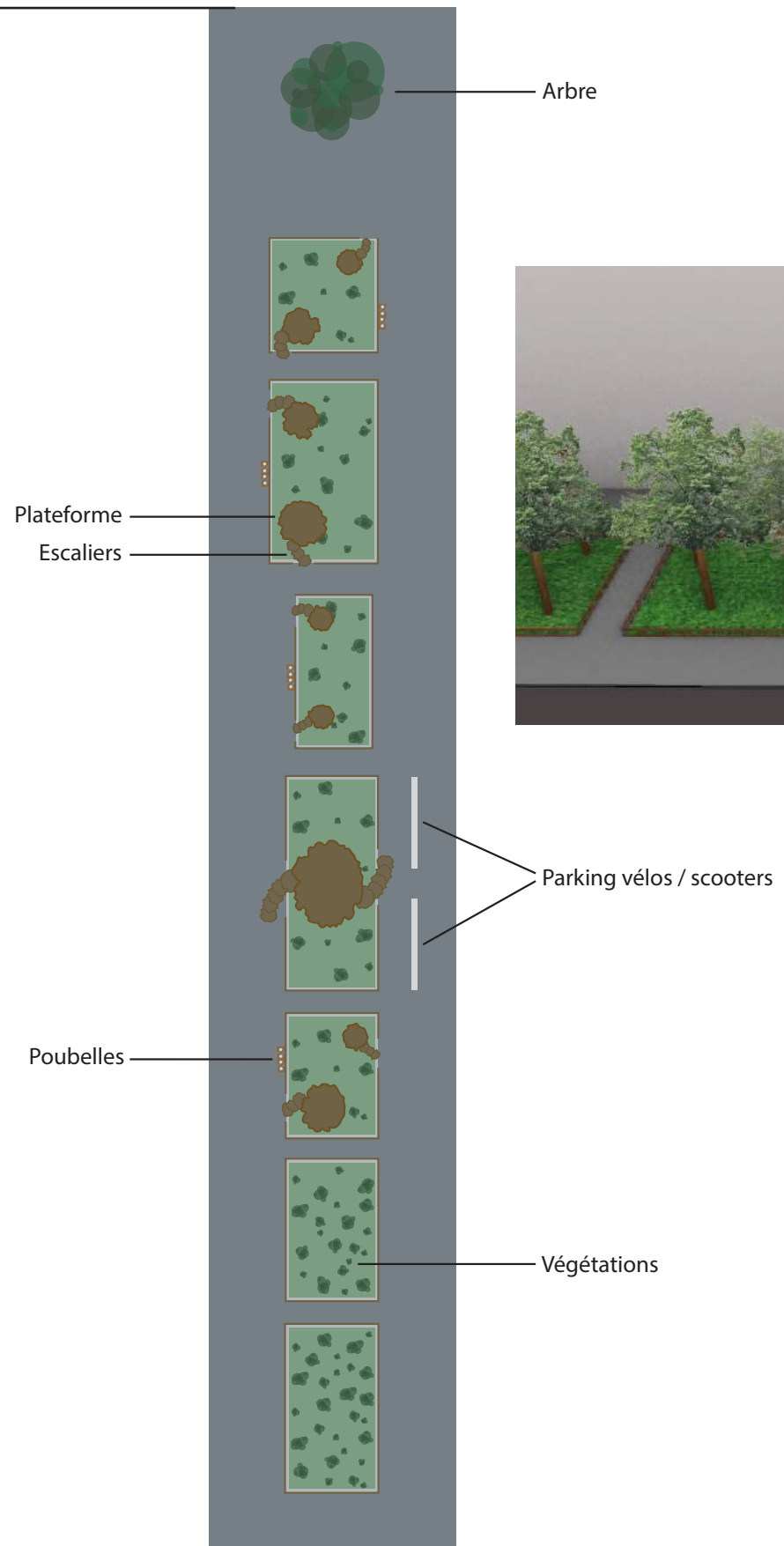
## AVANT-PROJET

Des plateformes, sortes de **tranches de grume**, qui s'accumulent, s'empilent, et s'élèvent au milieu de la végétation comme des **extensions naturelles**. Elles semblent suspendues dans le vide en porte-à-faux, comme un **espace dans une autre temporalité**. La sensation d'élévation est renforcée par la **prise de hauteur**.



> «Free form dining table» Charlotte Perriand et  
«Coffee Table» Isamu Noguchi

# EMBRANCHEMENT





# CAHIER DES CHARGES

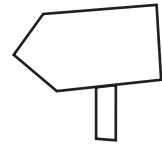


## POUR QUI ?

Les **habitant.es du quartier** enfermés chez eux à cause du télétravail  
Les **livreur.ses de nourriture**, déshumanisés et délaissés dans leur travail

## OÙ ?

Dans une rue de banlieue résidentielle végétalisée.

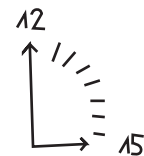


## POURQUOI ? COMMENT ?

Visé à réunir dans une oasis végétale en plein cœur de la ville livreur.ses de nourriture et télétravailleur.ses.

## QUAND ? COMBIEN DE TEMPS ?

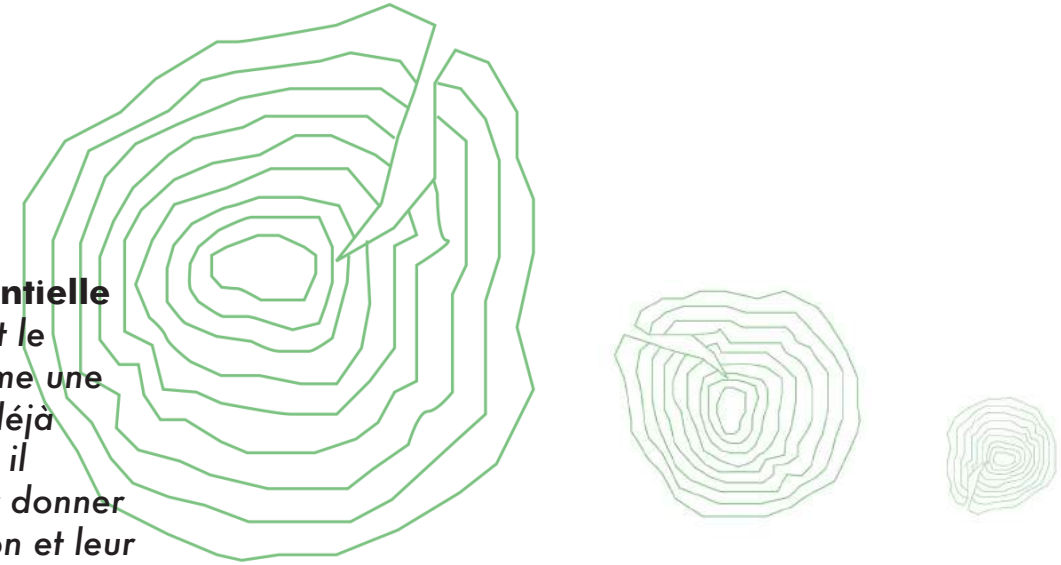
Un dispositif accessible 24H/24H pour s'adapter aux rythmes de tous.tes, le temps d'une pause repas



## LE RÔLE DU BOIS

### UN MATÉRIAU ESSENTIEL

Le bois occupe une **place essentielle** dans le dispositif. Il le **forme** et le **matérialise** entièrement, comme une **extension de la végétation** déjà présente, au milieu de laquelle il s'insère harmonieusement pour donner vie aux espaces de déconnexion et leur donner une dimension sereine et paisible.



- Qualités exploitables pour notre espace :
- amovibilité du bois (retournements modularité..)
  - propriétés d'absorption acoustique faire barrière entre le bruit de la rue et le besoin de calme du repas
  - irrégularités du bois (nervures) : nouvelle perception de la forme
  - variétés naturelles de bois, couleurs, textures, souplesse
  - matériau écologique : recyclable et réutilisable
  - réduit la teneur en bactéries

### À partir de bois de Pin et de Teck, bois de classe 4 :

- très résistants
- adaptés à l'extérieur
- faible conductivité thermique
- excellents isolants
- ne se déforment pas au fil du temps



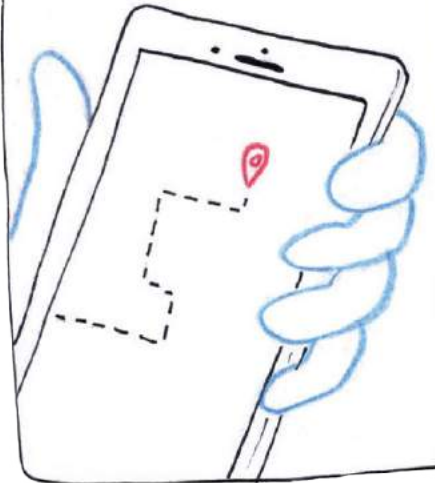
# SCÉNARIO D'USAGE





# SCÉNARIO D'USAGE

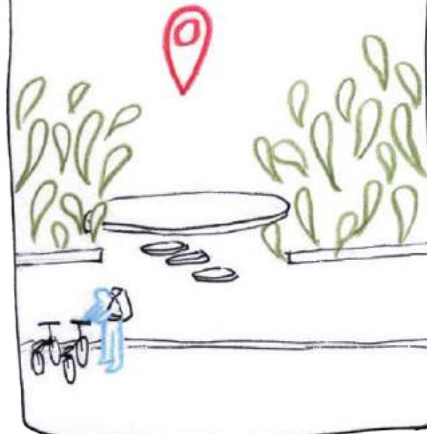
LE LIVREUR REÇOIT SUR SON TELEPHONE LE LIEU DE LIVRAISON



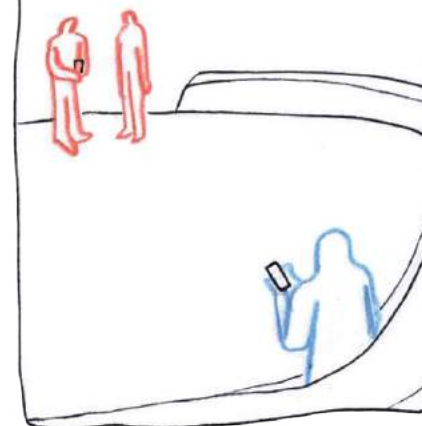
IL SE DÉPLACE EN VÉLO OU EN MOTO JUSQU'À L'ADRESSE



ARRIVÉ SUR LES LIEUX, IL SE REND SUR LA PLATFORME DE LIVRAISON



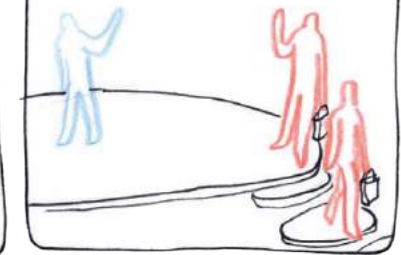
IL ATTEND ENSUITE QUE LES CONSOMMATEURS ARRIVENT



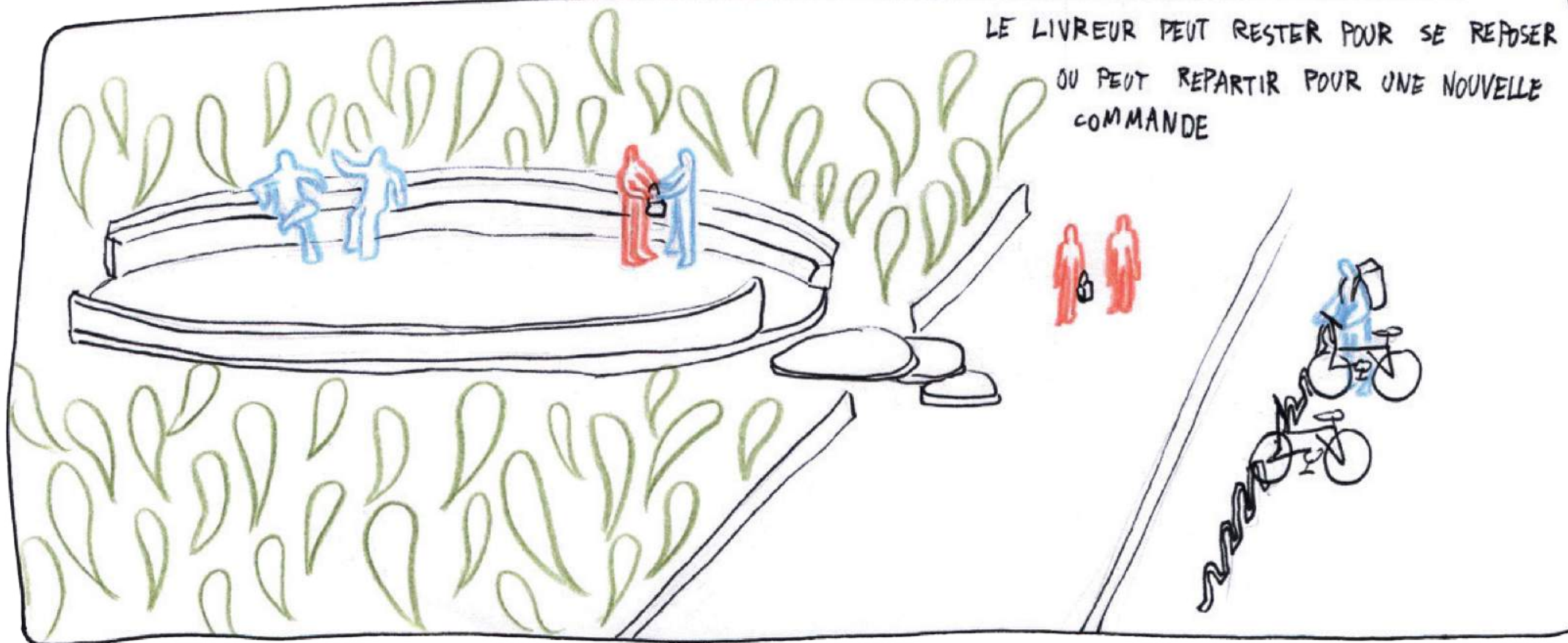
REMISE EN MAIN PROPRE DE LA COMMANDE



APRÈS L'ÉCHANGE, LES CONSOMMATEURS REPARTENT



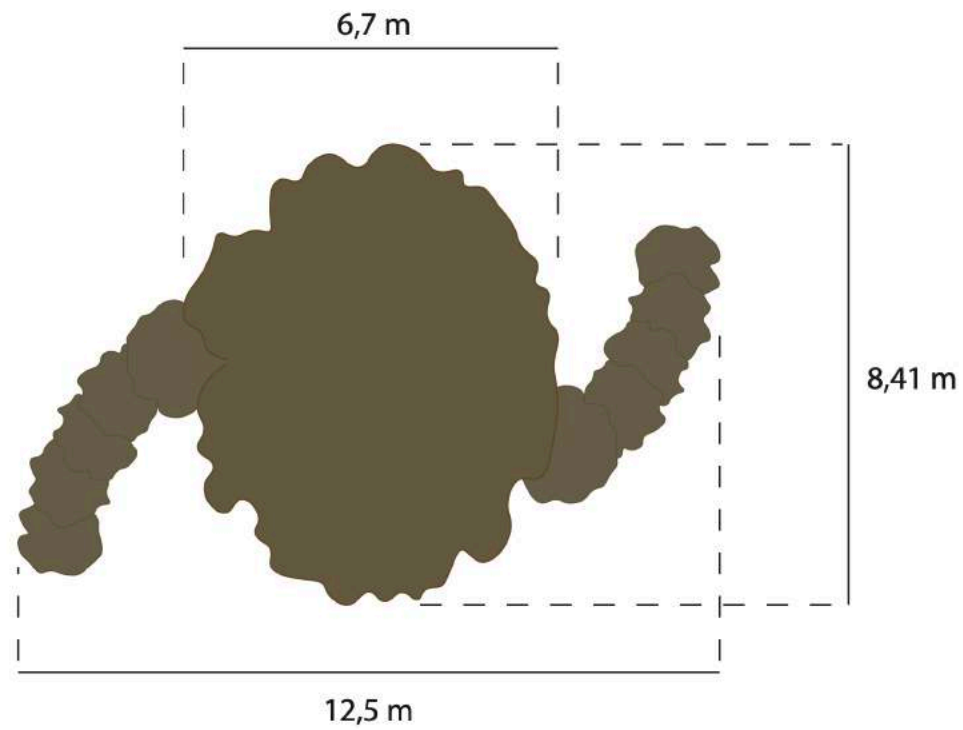
LE LIVREUR PEUT RESTER POUR SE REPOSER  
OU PEUT REPARTIR POUR UNE NOUVELLE  
COMMANDE



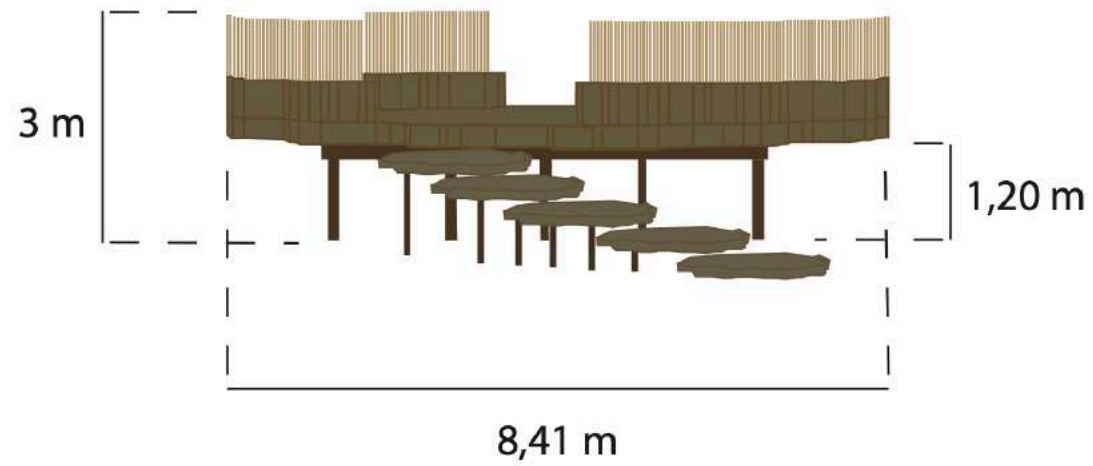


# PLATEFORMES

> Replacer la livraison au cœur du dispositif, l'espace central devenant alors une sorte de rituel de passage



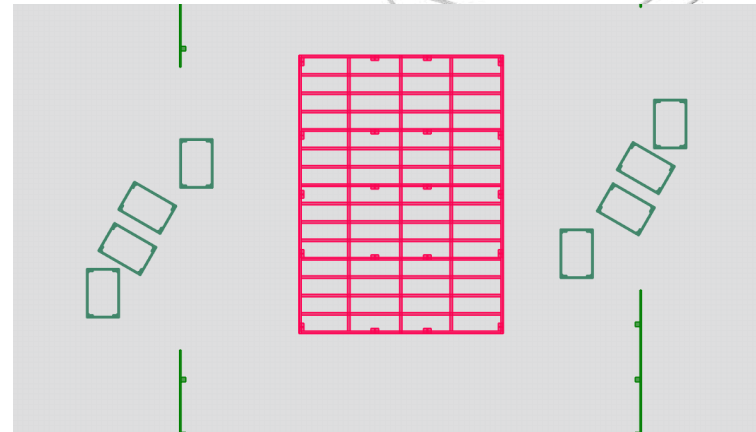
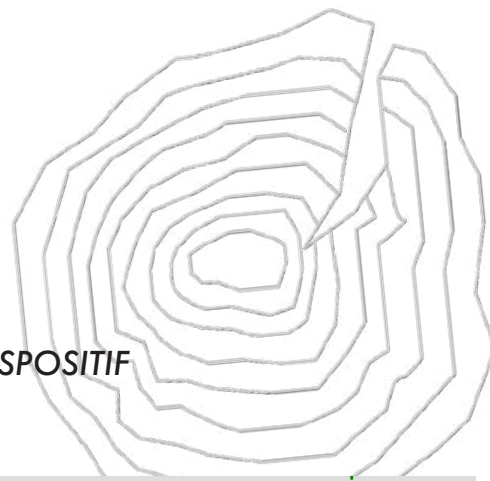
> une plateforme centrale dédiée à la livraison  
> des plateformes secondaires dans les différentes parcelles végétalisées pour les repas



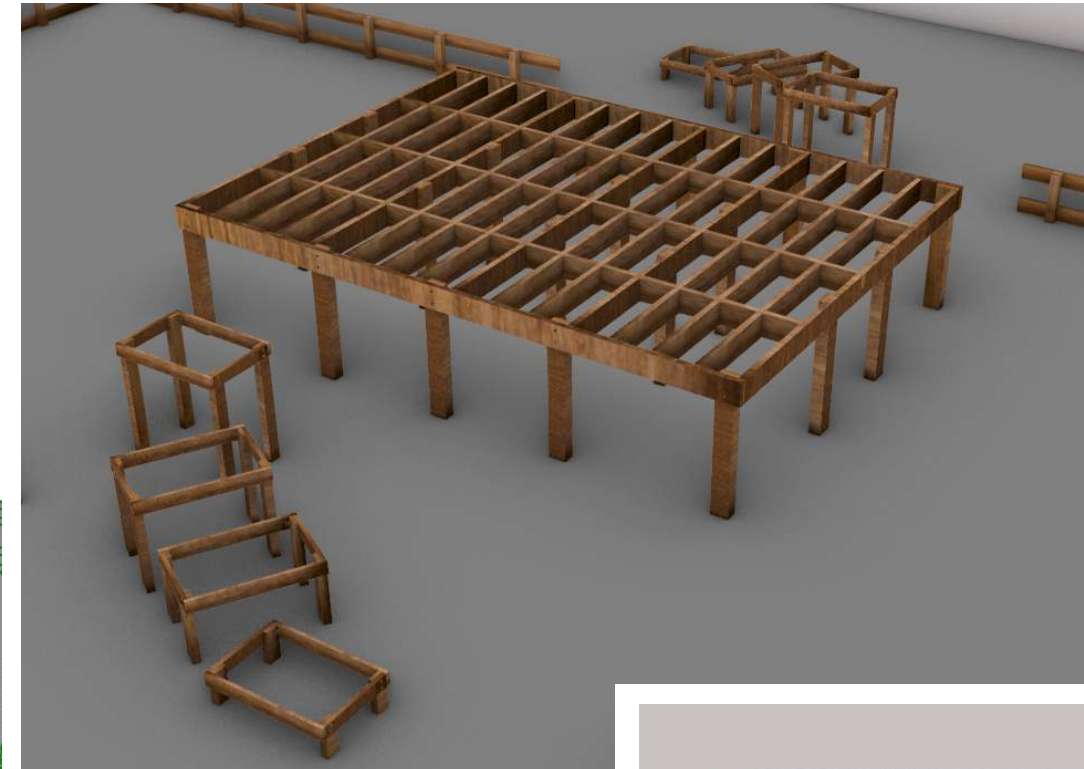
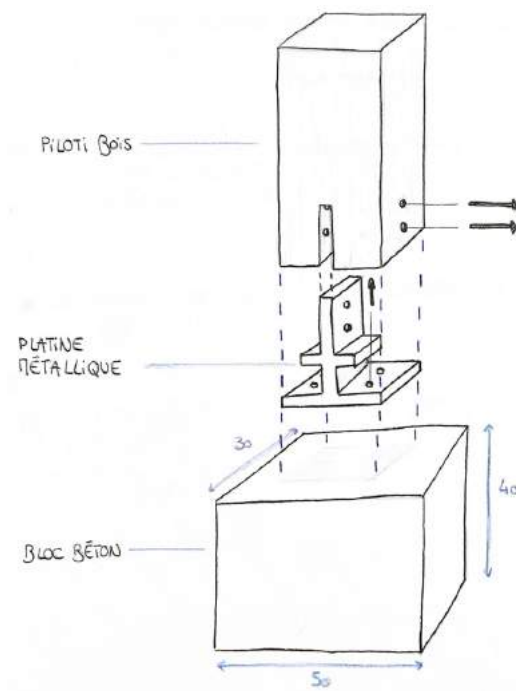
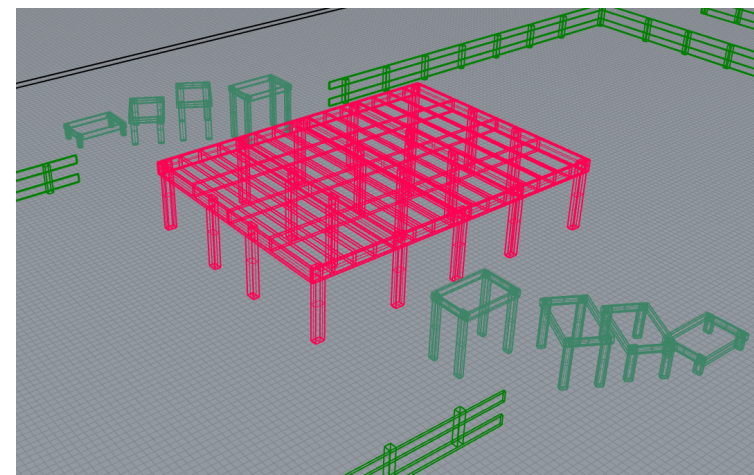
> impression d'élévation, de déconnexion  
> forme circulaire appelant à la convivialité

# PILOTIS

STRUCTURE DU DISPOSITIF



Les différentes plateformes tiennent à l'aide de structures disposées en dessous de celles-ci servant de soutiens.



Les structures sont similaires à des pilotis, > dissimulées par de la végétation pour donner l'illusion de flottement





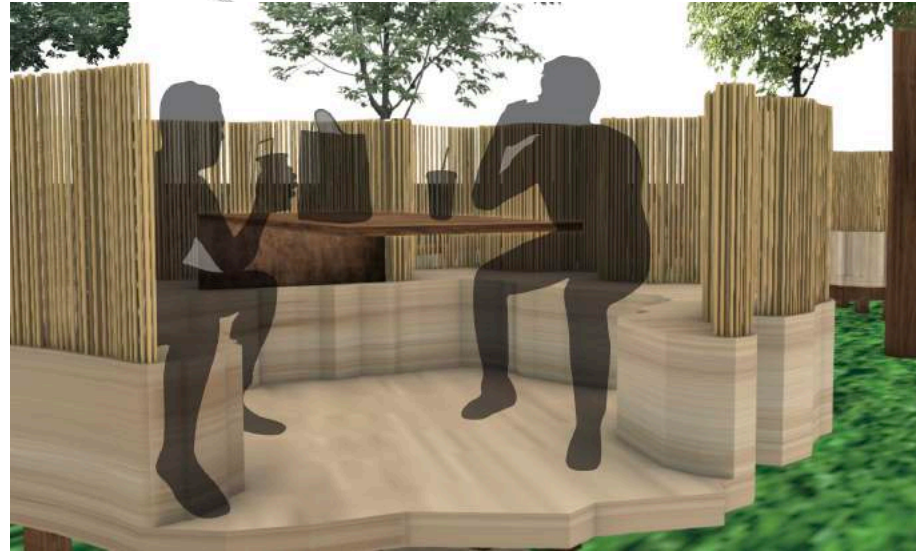
# GARDE-CORPS



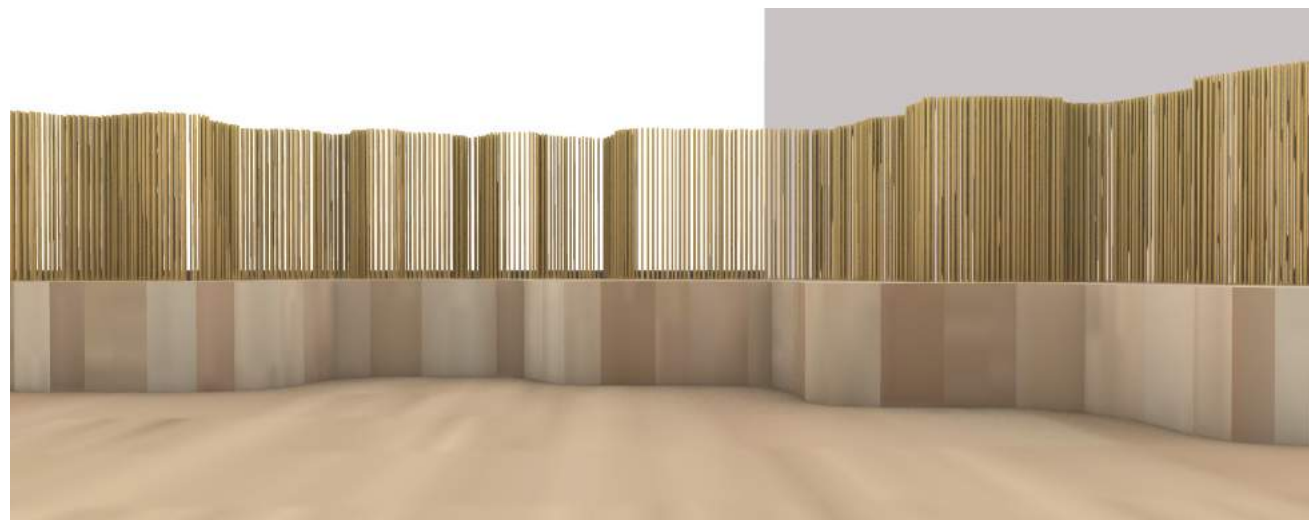
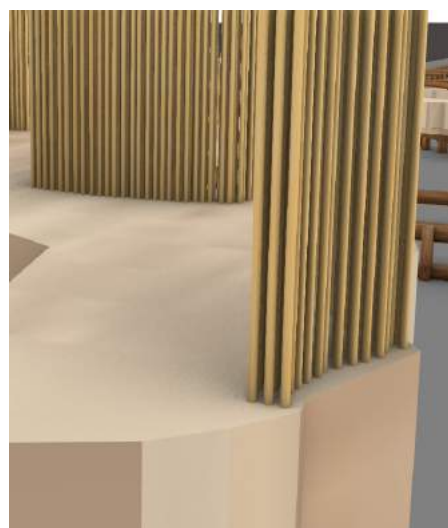
> créer de l'intimité sans boucher massivement la vue

> faire référence à la nature : forêt de bambou et coexistence avec l'espace entourant le dispositif

> tiges de bois solides ponctuées de vraies branches



> Extremis - Collection sticks



> Andrea Branzi - Animali domestici

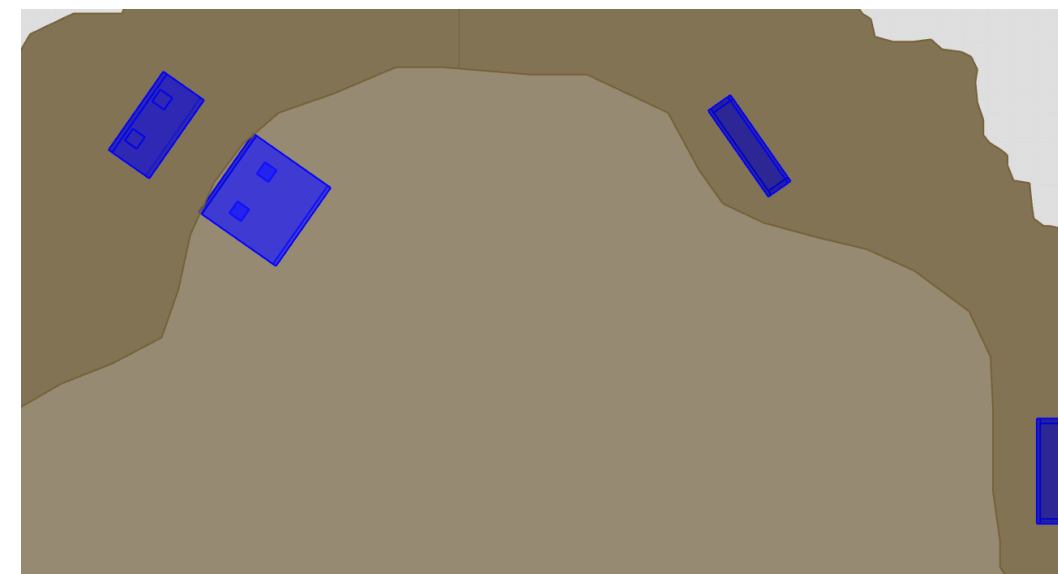
# MOBILIER

ASSISES - plateforme de livraison

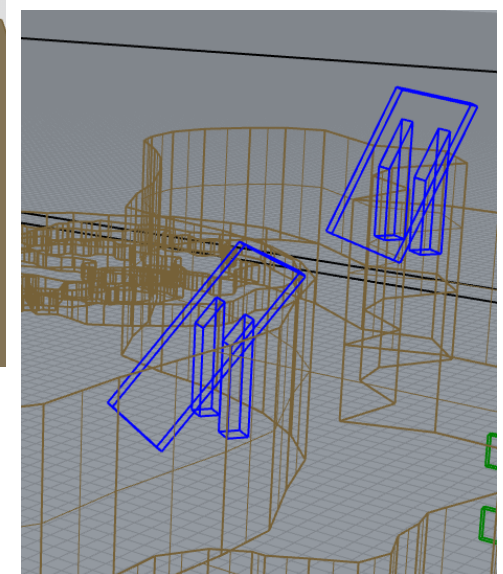


> permettre aux livreurs.ses de prendre une pause

> les formes géométriques du mobilier créent un contraste avec les plateformes organiques



> différents types de positions  
> s'approprier l'espace



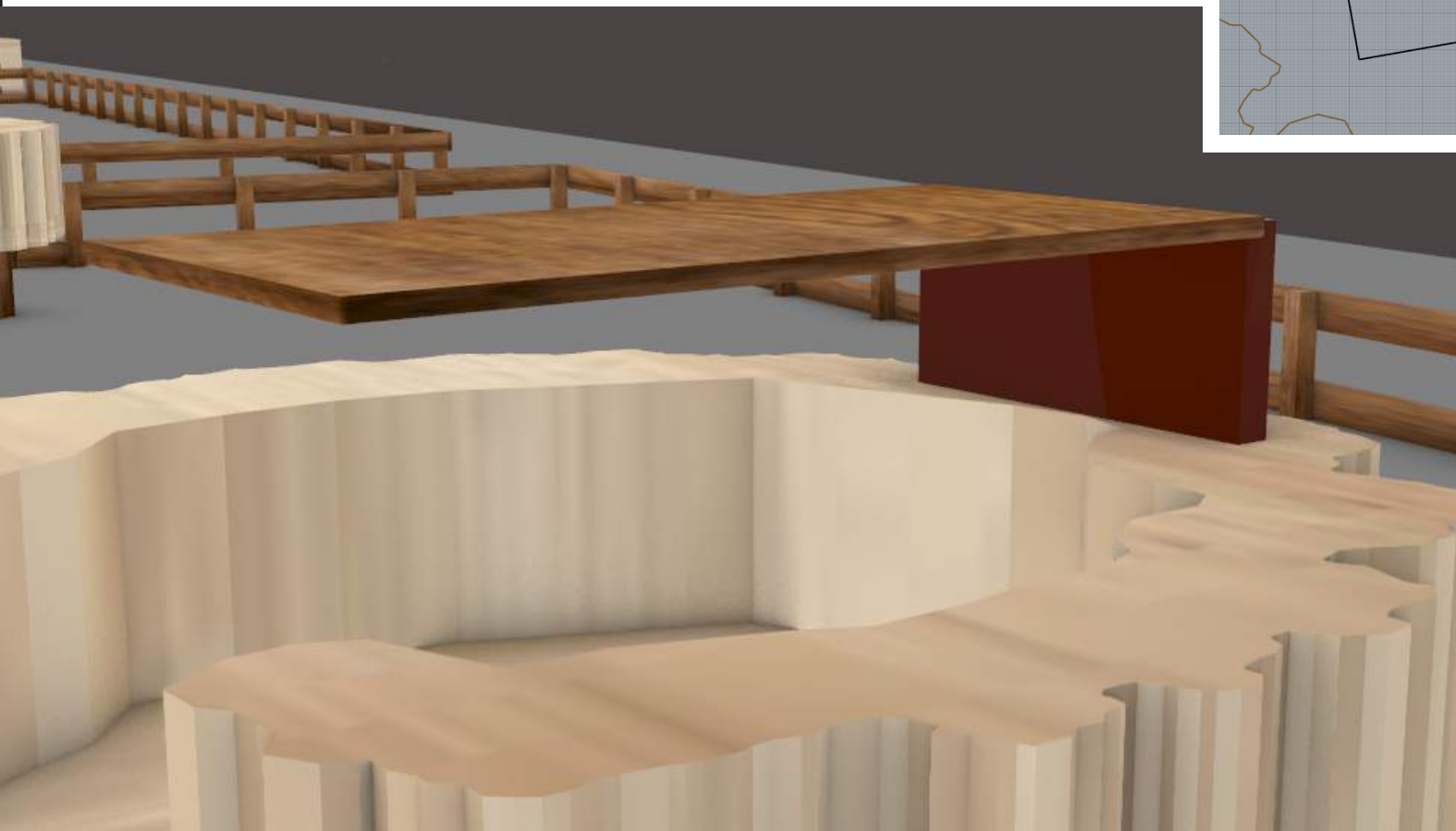
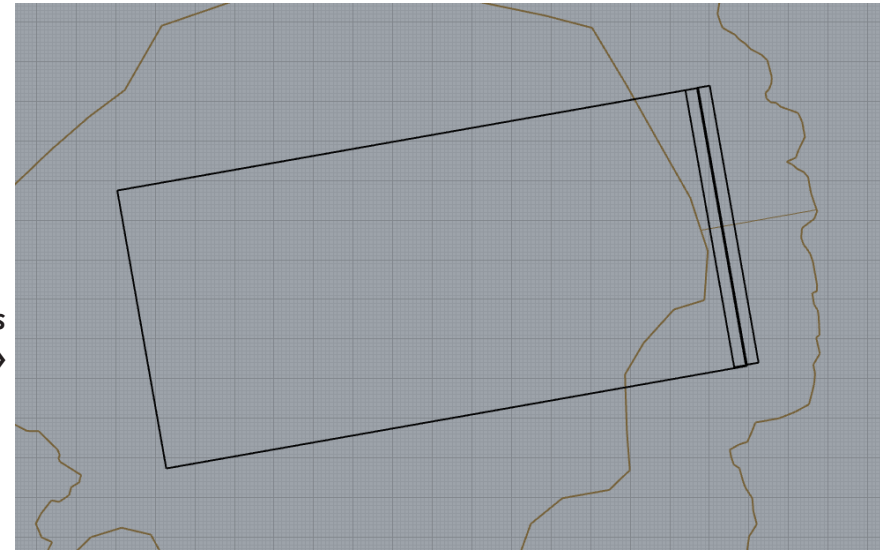


# MOBILIER

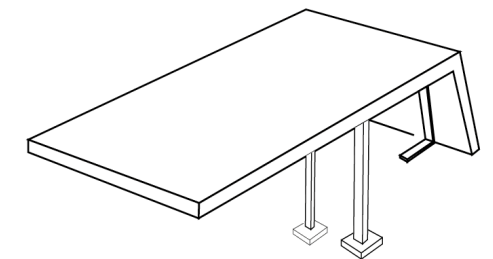
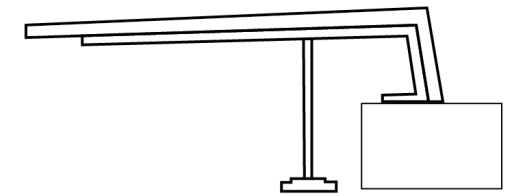
TABLES - plateformes de repas



> deux formes différentes mais une même logique de «papier plié»



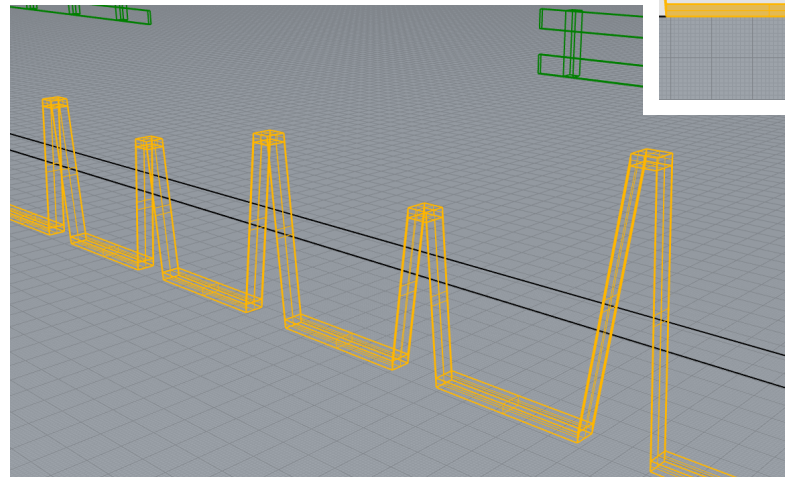
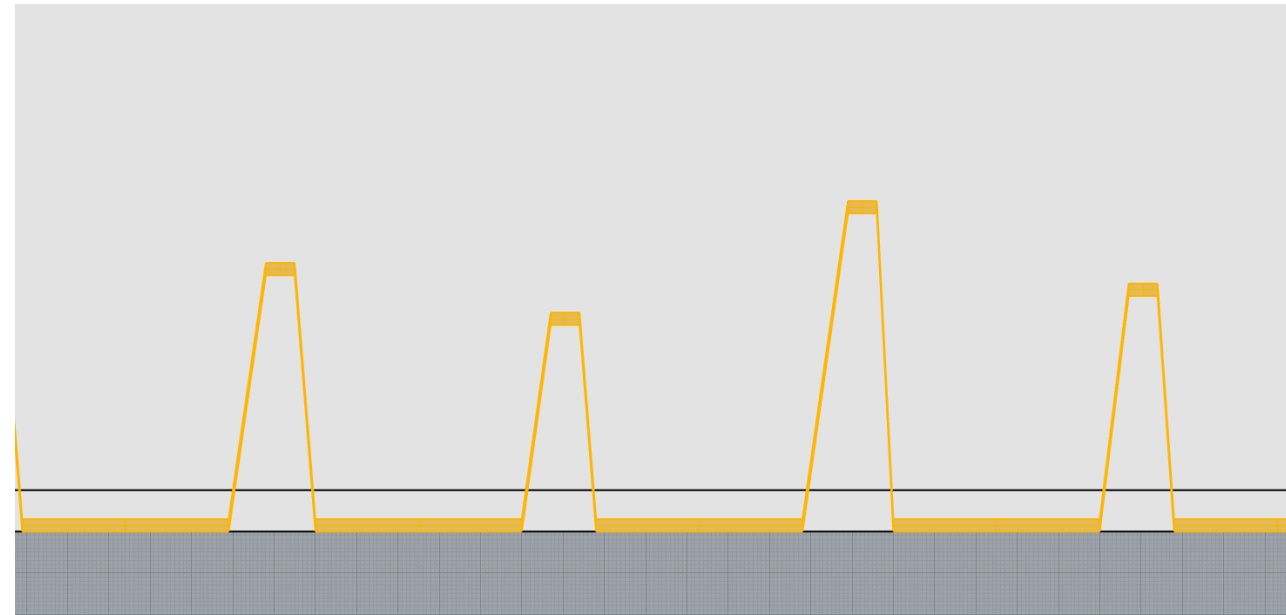
> les formes géométriques du mobilier créent un contraste avec les plateformes organiques



## PARKINGS

> permettre aux livreurs.ses de **trouver directement une place** où garer leur véhicule et de pouvoir rester sur celle-ci le temps souhaité

> les **formes géométriques du mobilier** créent un **contraste** avec les **plateformes organiques**





# POUBELLES

> après son repas, l'utilisateur vient alors déposer ses déchets dans les différentes poubelles à la sortie de chaque dispositif

