

New living in wood 2021  
- L'espace cuisine de demain -

# PROJET GREFFECTOIRE

Désintégrer la cuisine pour mieux se l'approprier

Lou FLEURIGEON et Judith POILLOT  
avec Zoé BRUHAT et Gabrièle SEOUDRE-PLENAT  
- Lycée La Martinière Diderot

# Désintégrer la cuisine pour mieux se l' approprier

Comment repenser la cuisine commune d'une résidence universitaire ?



# Enquête : la cuisine étudiante commune

Observation de l'existant

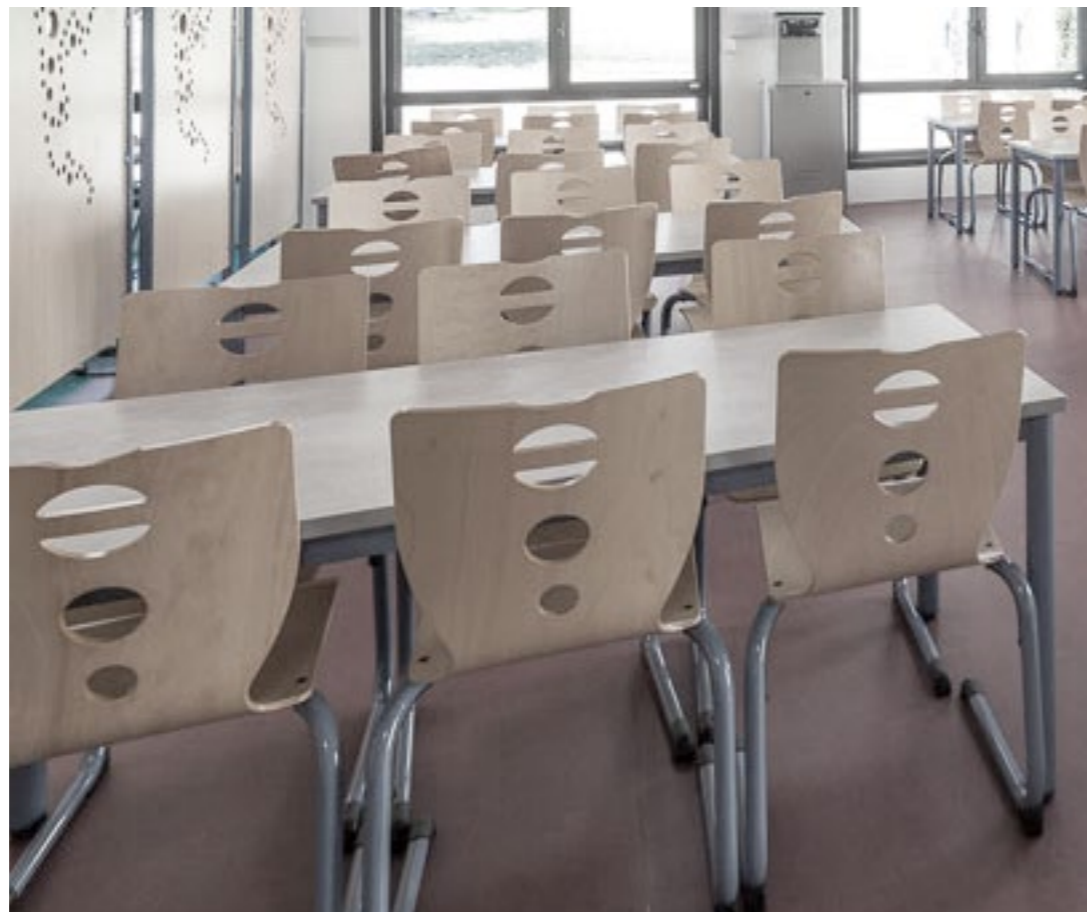


# Enquête : la cuisine étudiante commune

Observation de l'existant

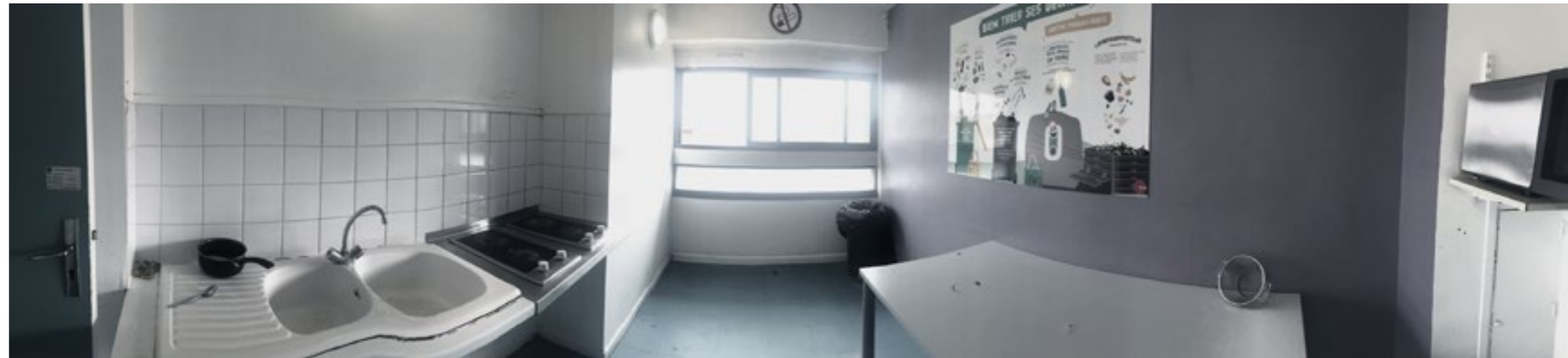


**Utilisation non valorisante du bois** pour les mobiliers publics. Placage sur de l'aggloméré et stratification enlèvent l'organicité et la chaleur du bois.



# Contexte d'implantation

Le bâtiment H de la résidence Universitaire André Allix



**Une cuisine de 9m<sup>2</sup> par étage pour 40 étudiants** qui se limite au strict minimum.

# Contexte d'implantation

Le bâtiment H de la résidence Universitaire André Allix



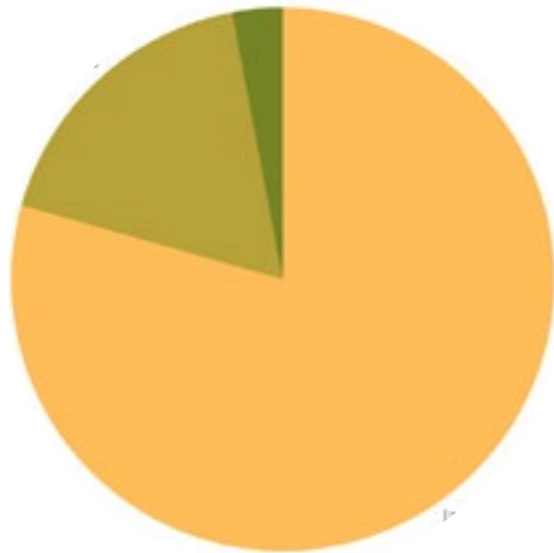
1 évier, 2 plaques chauffantes, 1 micro-ondes, 1 table sans chaise



# Enquête : la cuisine étudiante commune

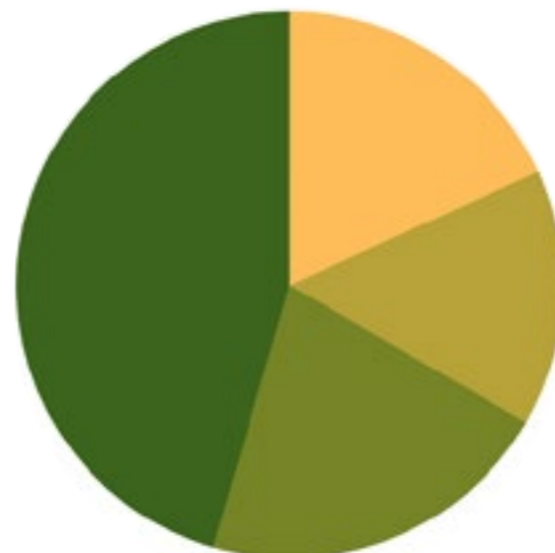
Un espace vécu comme une contrainte

Fréquence d'utilisation de la cuisine :



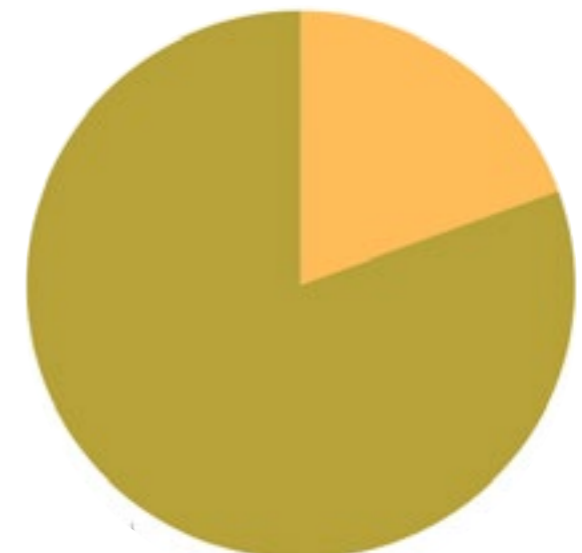
80 % l'utilisent tous les jours

Fréquence de prise du repas dans la cuisine :



47% n'y mangent jamais

Préfèrerais-tu disposer d'une cuisine individuelle ?



78% préféreraient une cuisine individuelle

# 3 temps

Chercher l'adaptation et la polyvalence

## Depuis la chambre vers la cuisine

Préparer ses affaires, traverser le couloir, arriver et pouvoir poser ses affaires.



## Temps passé dans la cuisine

Boire, grignoter à plusieurs, cuisiner, seulement discuter, partager.



## De la cuisine à la chambre

Nettoyer après son passage, rassembler ses affaires, les transporter jusque dans sa chambre.



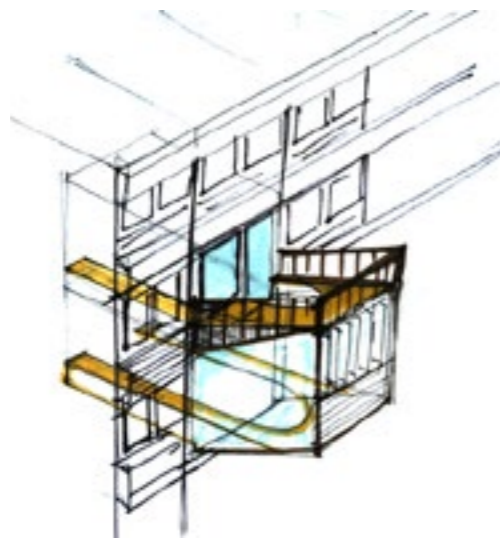


# 3 besoins identifiés

Avant-projet

## Besoin d'espace

Dans un lieu étroit et non adapté à des usages simples : manger dans la cuisine, à plusieurs, y passer du temps, **développer des liens sociaux.**



## Besoin d'appropriation

Dans un lieu dépersonnalisé, et face à des diversités de cultures et d'usages, permettre la réappropriation du lieu et des gestes pour **trouver du bien-être.**



## Besoin d'indépendance.

**Problèmes d'hygiène et conflits d'usages** entraînent le délaissement du lieu pour s'isoler dans la chambre.



# Le module

Faire lien entre l'espace personnel et la communauté

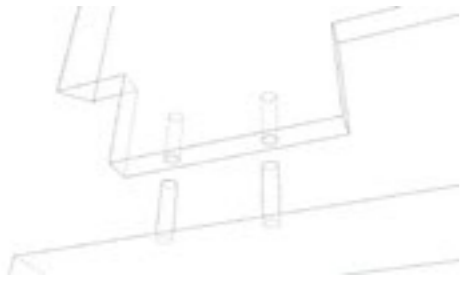
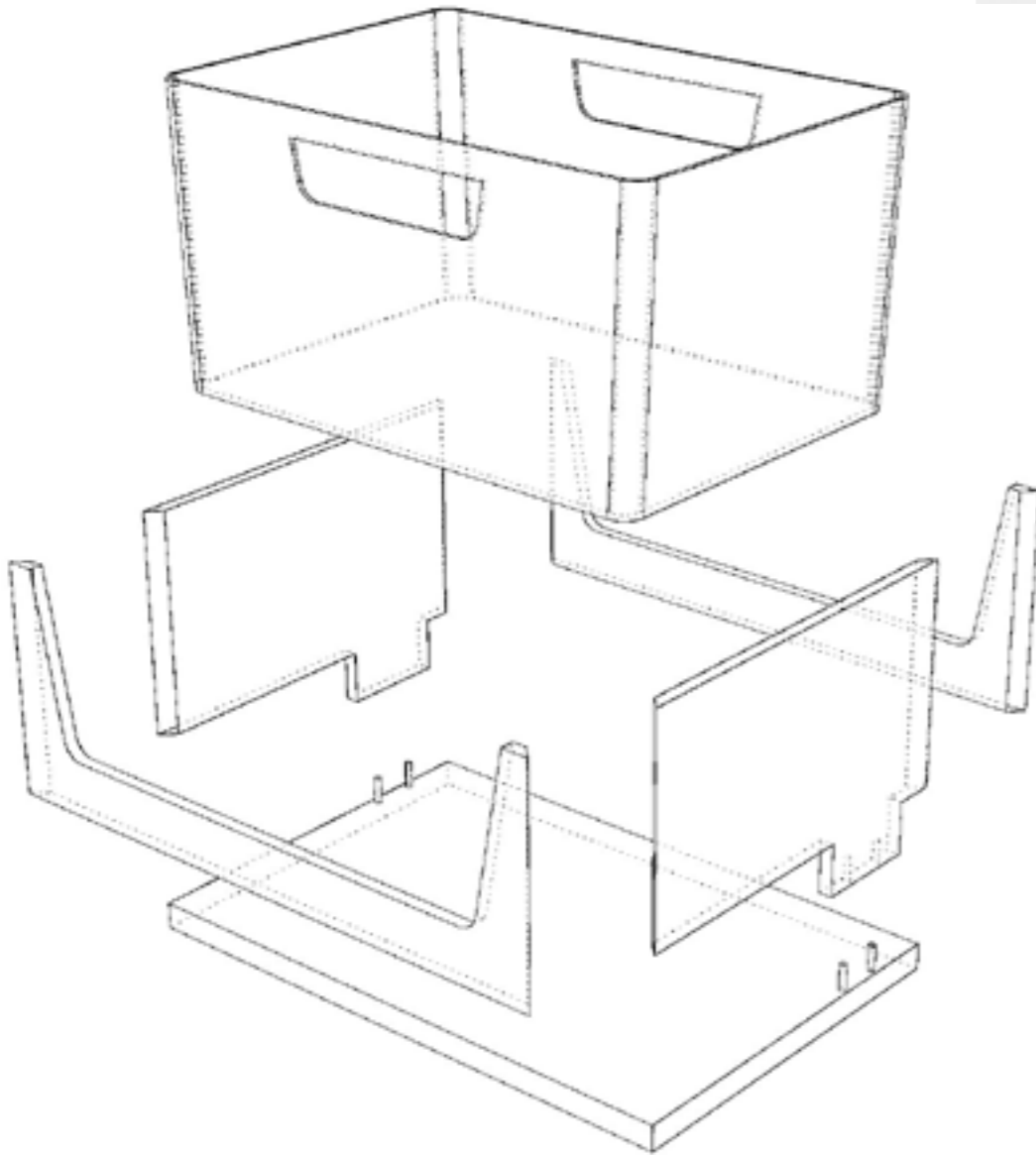


Planche en hêtre massif pour la découpe des aliments.

Hêtre contreplaqué pour plus de légèreté.



Caisse en mélange de plastique recyclé et de déchets de bois



# Un besoin d'indépendance

faire lien entre la communauté et l'espace personnel



1. Embarquer les affaires.



2. Encaster le casier, au plan de travail.



3. Cuisiner et disposer de son espace pour couper les aliments.

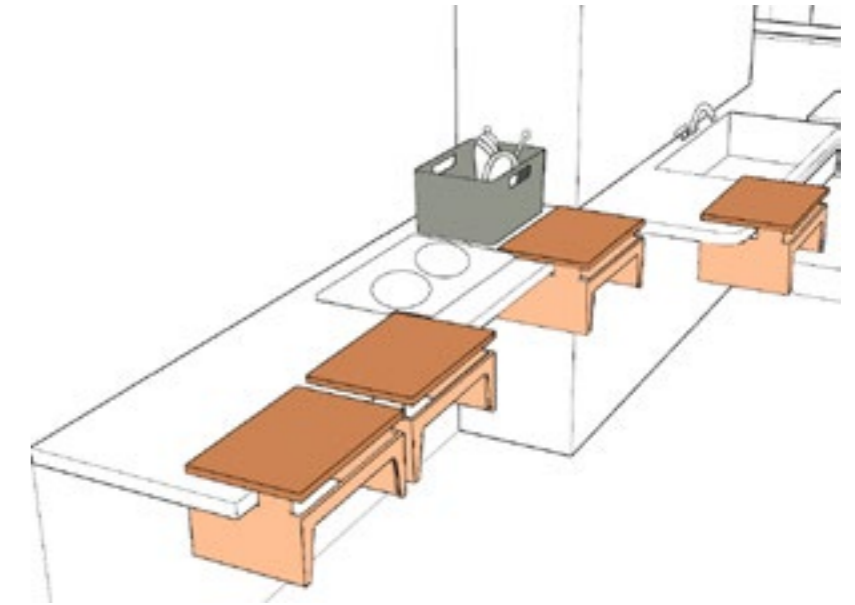
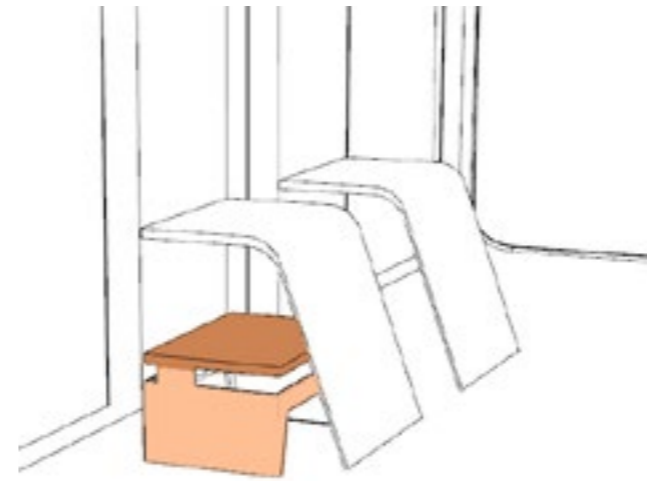


4. S'installer selon ses besoins grâce au module.

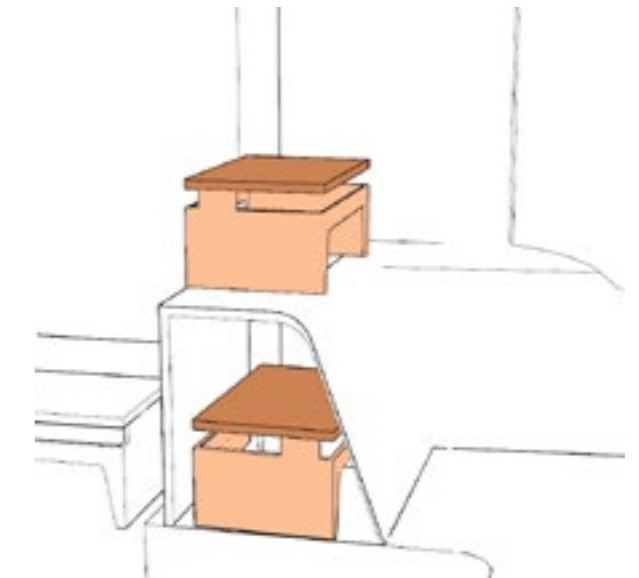
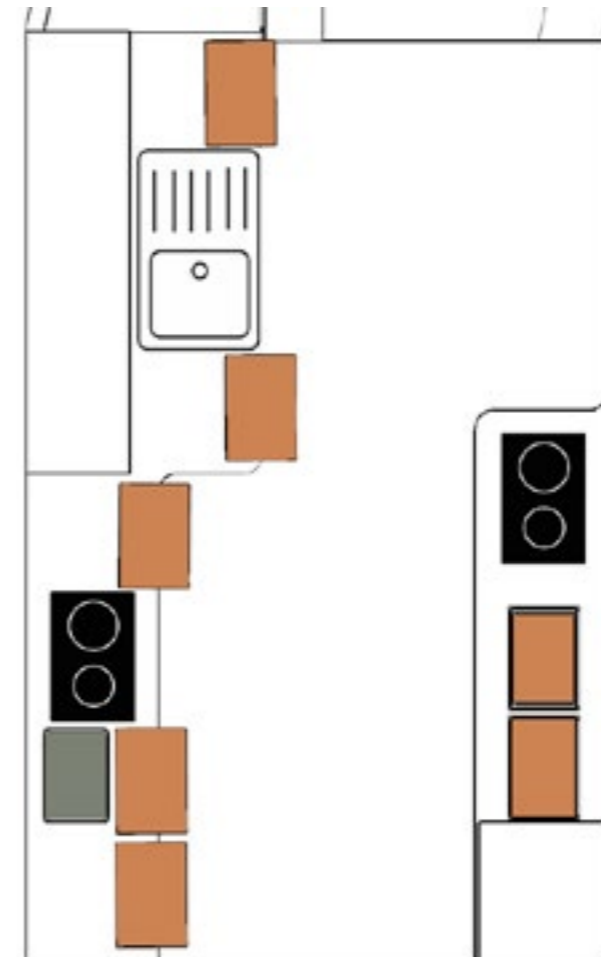
# L'unité de construction du greffectoire

Une astucieuse intégration de la partie au tout

*Ulmer Hocker, conçu en 1954 par Max Bill exploite le minimalisme et la juste mesure pour offrir un objet multifonctionnel.*



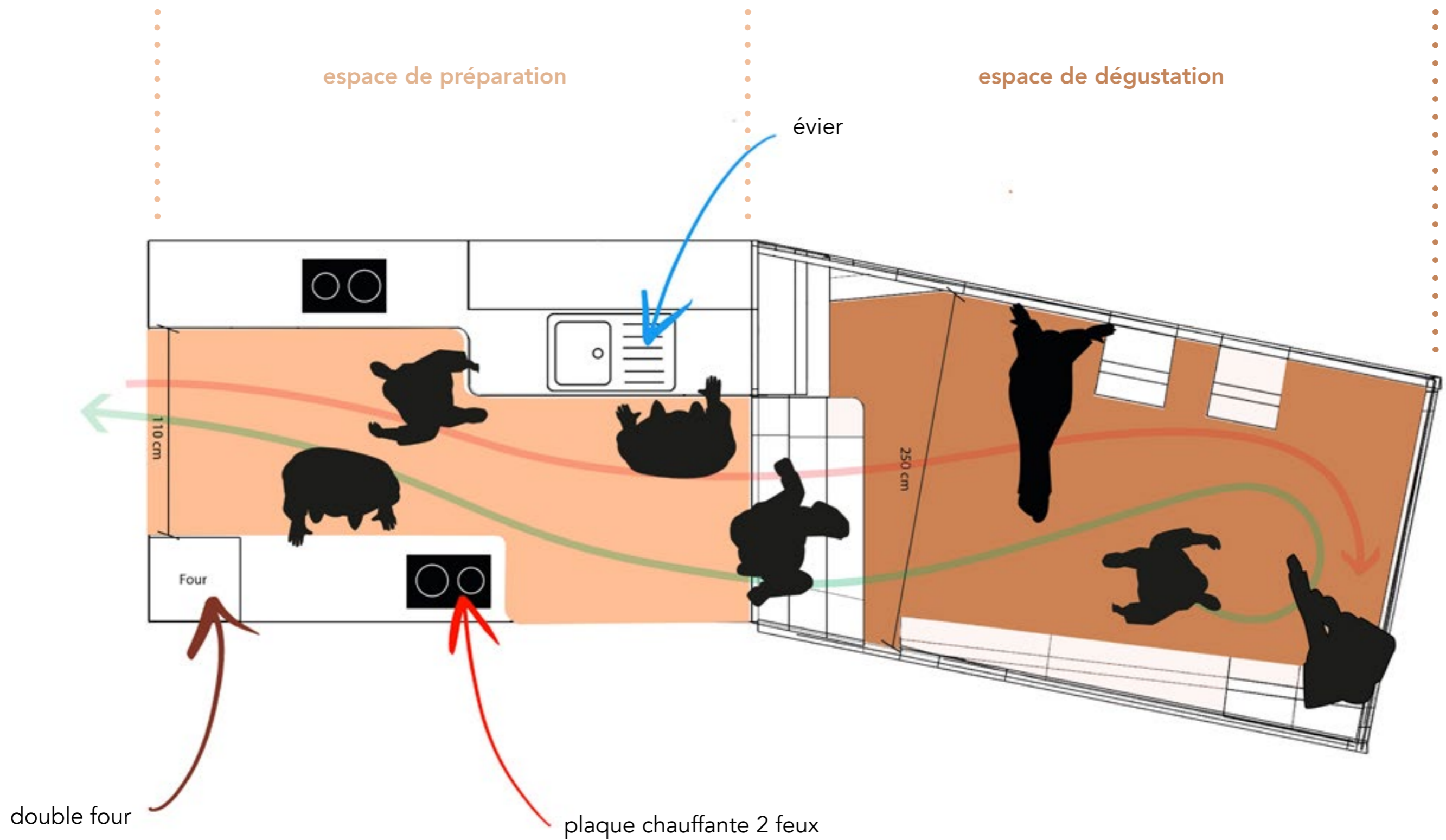
*Le cabanon, conçu en 1951 par Le Corbusier. Le Cabanon est l'archétype de la cellule minimum, fondée sur une approche ergonomique et fonctionnaliste.*



Le module devient fondamental à la construction d'un espace sur-mesure.

# Le Greffectoire

Penser la circulation dans un minimum d'espace



# Le Greffectoire

Scénario d'usage



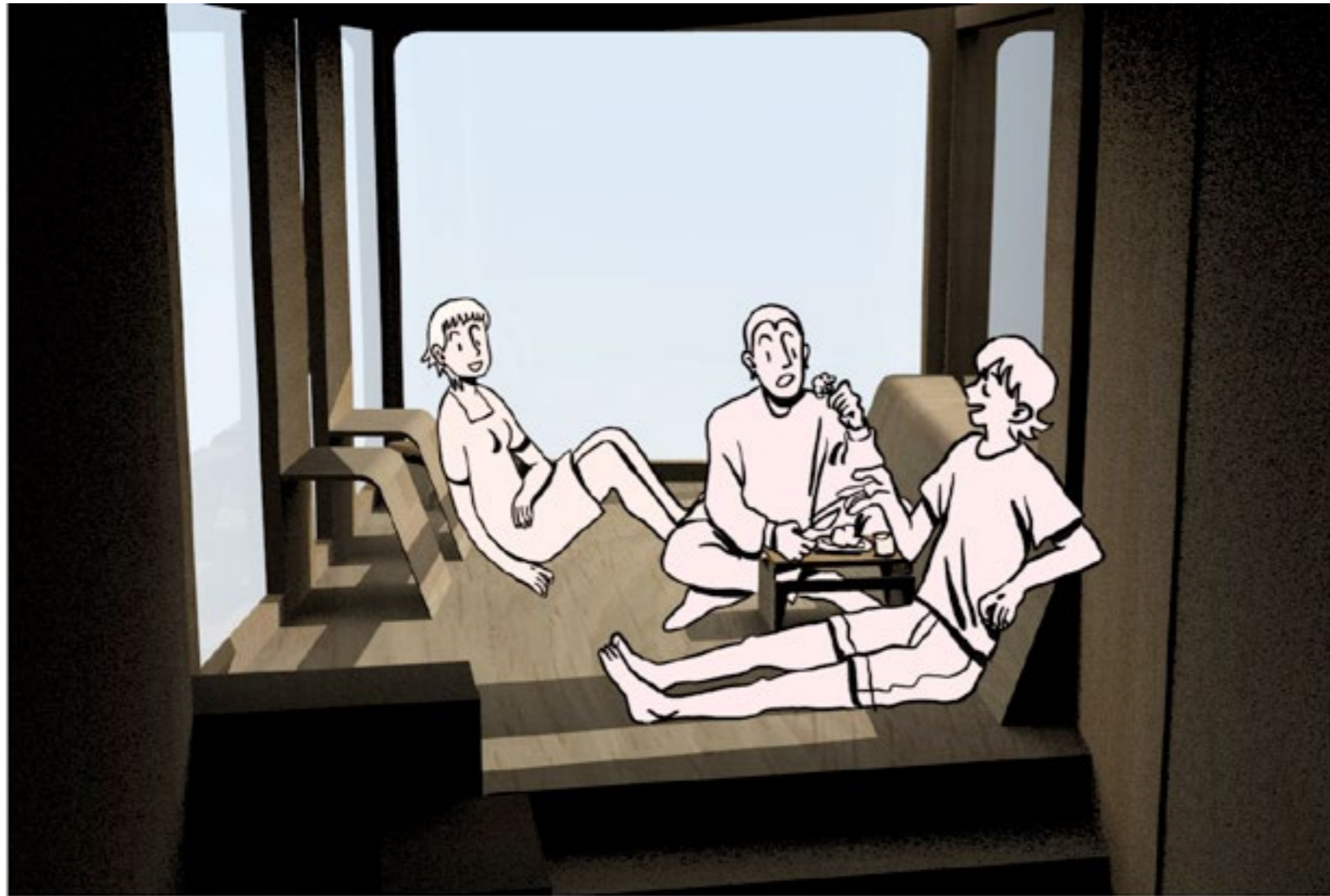
Préparation du repas grâce  
aux divers équipements



Vaisselle

# Zoom sur l'estrade

une surface à investir corporellement



Inventivité des postures



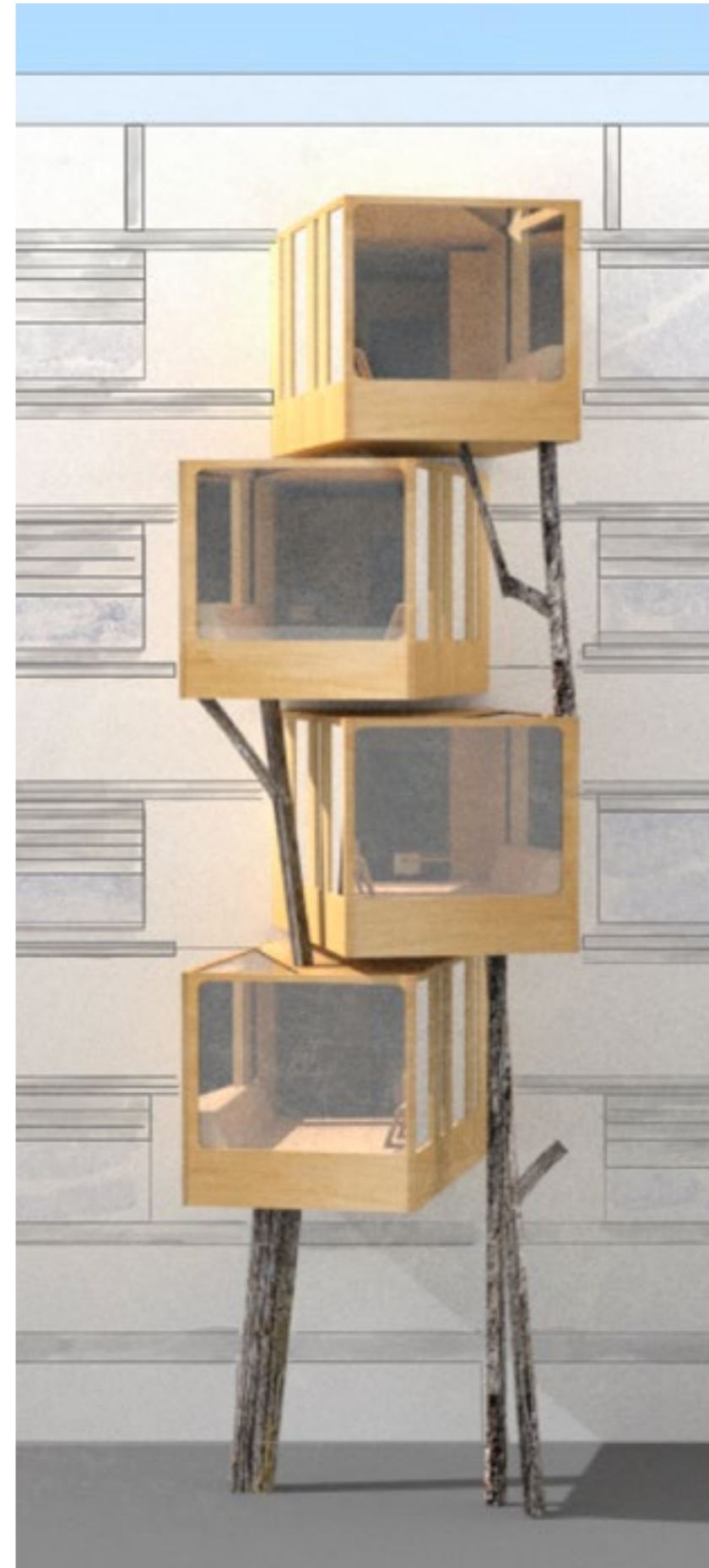
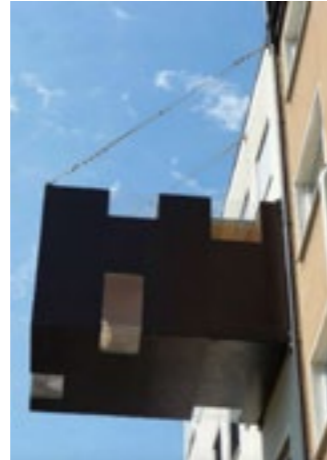
# La greffe

comment repenser une façade ?

Un prototype d'extension de façade à l'Insa Strasbourg, 2016  
Porte à faux de 4m.



*The Rucksak House,*  
Stefan Eberstadt  
Extension nomade et suspendue  
utilisant des percées vitrées pour  
pour une atmosphère poétique.





# La greffe

Comment repenser une façade ?



Terunobu Fujimori, *La Maison de thé*, 2004

Utilisation du chêne à l'extérieur pour sa durabilité naturelle. Sans contact avec le sol, il ne nécessite ni étuvage, ni vernissage.

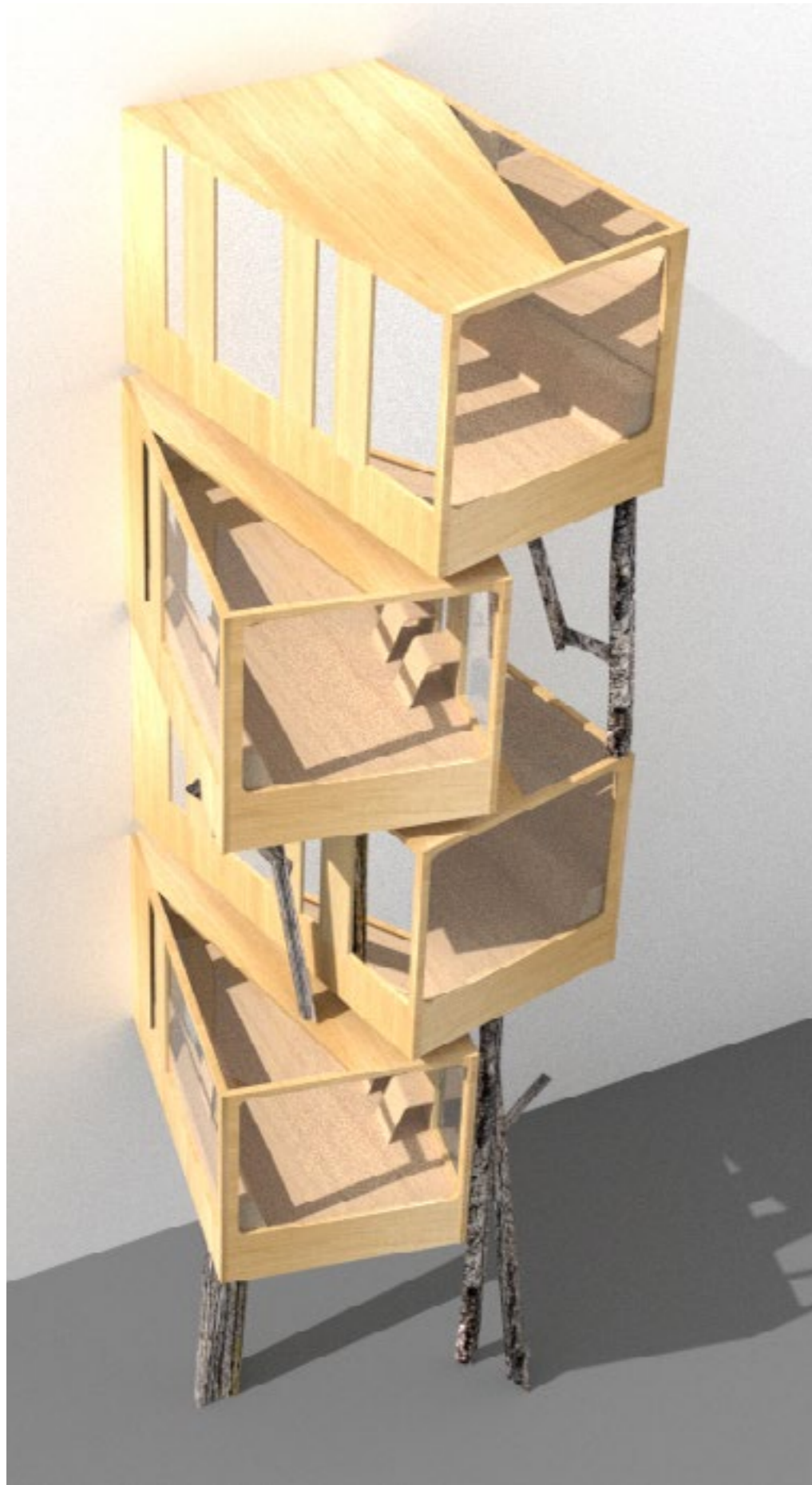


Les poutres de bois sont enfilées sur des platines de fixation métalliques afin d'être isolé du sol.



# La greffe

Comment repenser une façade ?



Souligner le décalage entre chaque étage par des encarts vitrés.



