

NEW LIVING WOOD 2022

LA CHAMBRE MODULABLE ET DURABLE



HARMO-NID

A LA RECHERCHE D'UNE INTIMITÉ AU SEIN D'UNE COHABITATION FAMILIALE

- LA MARTINIÈRE DIDEROT -

Allely Garance - Schlotböllner Elisa

Henno Léonard - Drouin Violette

COMMENT RÉINVENTER L'ESPACE DE LA CHAMBRE DANS UNE FAMILLE RECOMPOSÉE ?

DES SCHÉMAS FAMILIAUX EN ÉVOLUTION - **UNE COHABITATION IMPOSÉE**



DES CHAMBRES EXIGÜES - UN MANQUE D'INTIMITÉ

ENQUÊTE DE L'EXISTANT

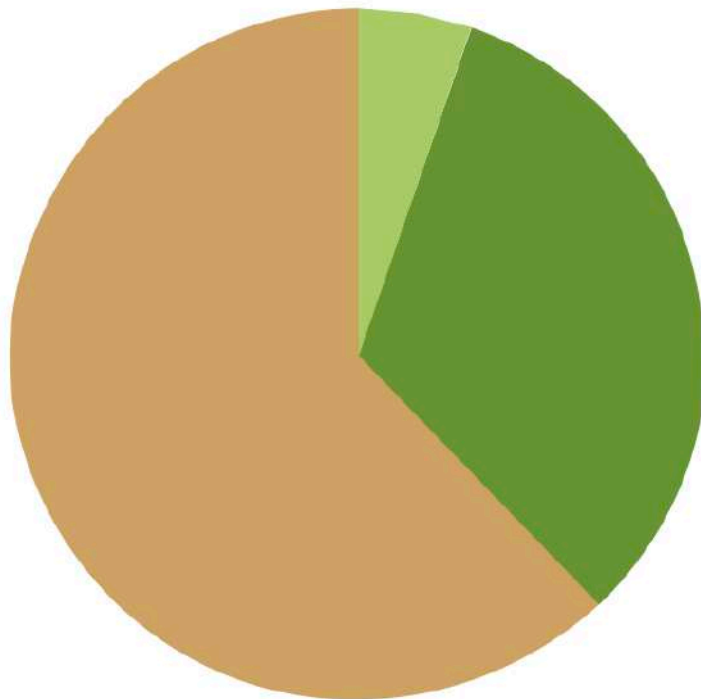


AMENAGEMENT D'UNE PETITE MEZZANINE AU DESSUS DE LA CUISINE

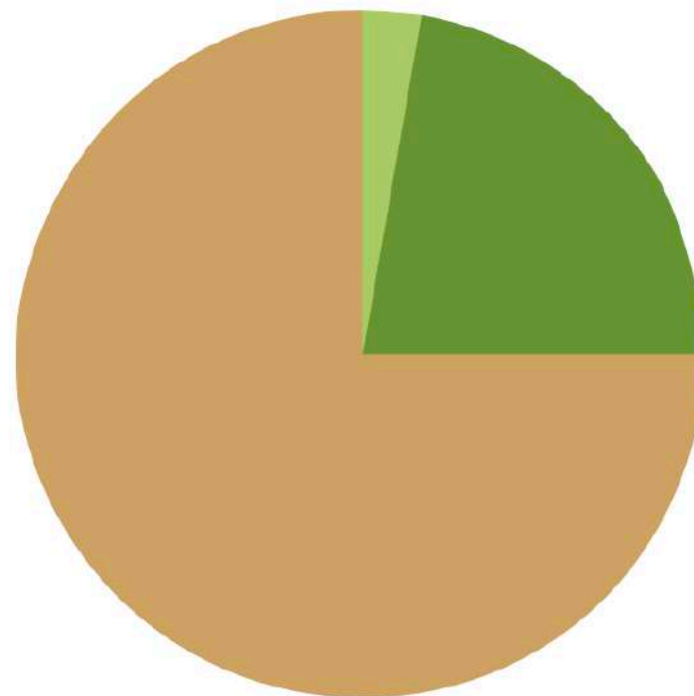


AVOIR SA PROPRE CHAMBRE

PART D'ENFANT EN FRANCE DISPOSANT DE LEUR PROPRE CHAMBRE



DANS UNE FAMILLE RECOMPOSÉE AVEC **2 ENFANTS**, 67 % DE CEUX-CI DISPOSENT DE LEUR PROPRE CHAMBRE.



DANS UNE FAMILLE RECOMPOSÉE AVEC **4 ENFANTS**, 18% DE CEUX-CI DISPOSENT DE LEUR PROPRE CHAMBRE.

 FAMILLE MONOPARENTALE

 FAMILLE RECOMPOSÉE

 FAMILLE NUCLÉAIRE

RÉINVESTIR L'ESPACE DES COMBLES

UN **GAIN DE PLACE** NÉCESSAIRE



LIEU D'IMPLANTATION

LA MAISON ISÉROISE - UNE CHARPENTE TRADITIONNELLE



CAHIER DES CHARGES

OÙ ?

DANS UNE MAISON FAMILIALE AVEC UNE CHARPENTE TRADITIONNELLE, EN NORD-ISÈRE.

POURQUOI ?

LES SCHÉMAS FAMILIAUX SONT EN ÉVOLUTION, IL FAUT REPENSER L'AMÉNAGEMENT DE LA CHAMBRE DES ENFANTS.

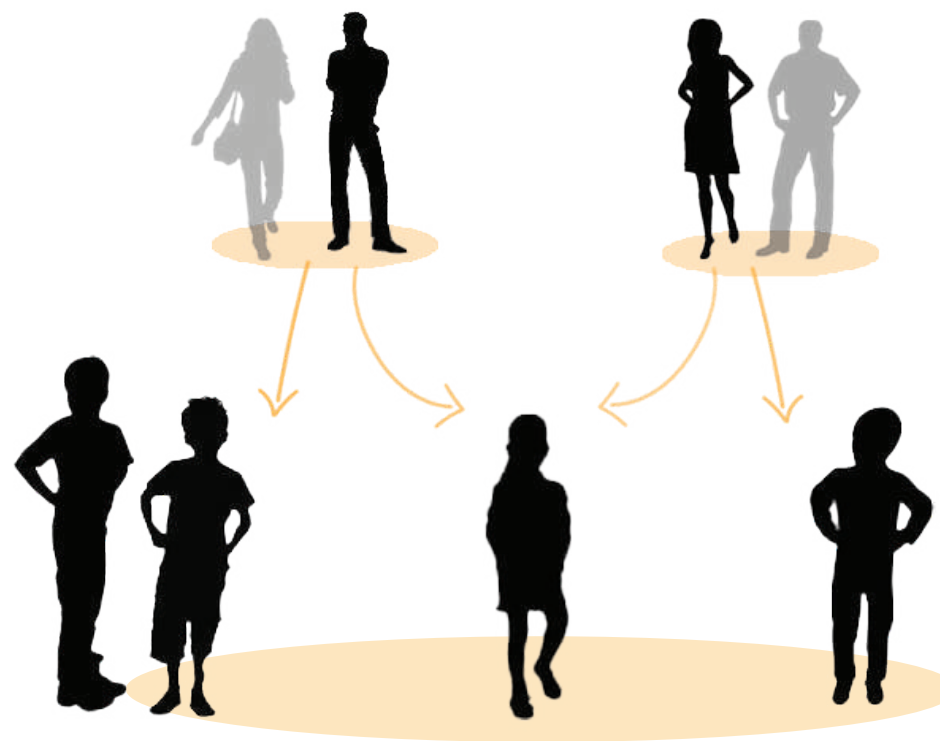
QUAND ?

ADAPTATION À L'EMPLOI DU TEMPS DES ENFANTS: PRÉSENTS UNE SEMAINE SUR DEUX, TOUTES LES SEMAINES, TROIS FOIS PAR MOIS.

DURABLE ?

RÉINVESTISSEMENT D'UN LIEU EXISTANT: LES COMBLES.

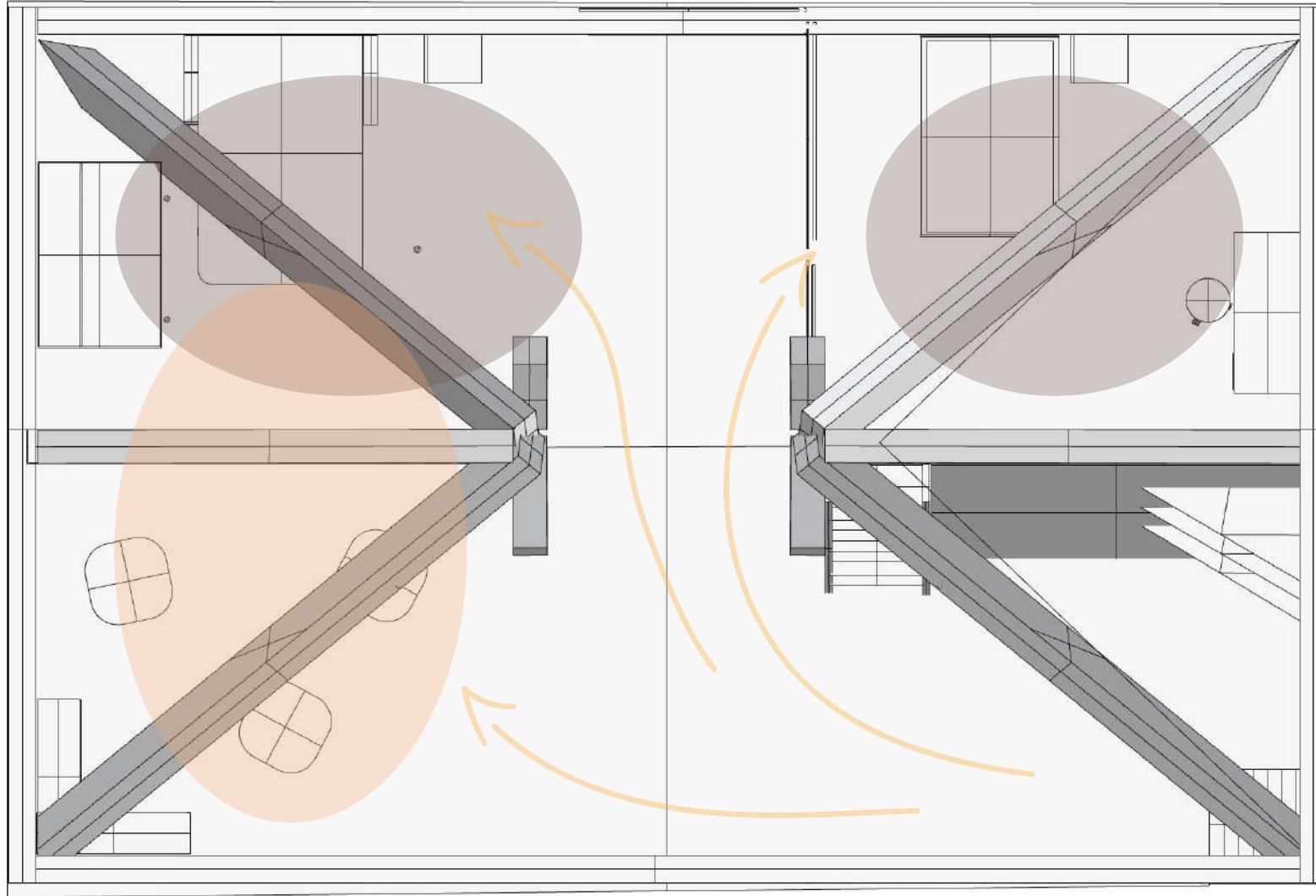
QUI ?



VIVRE AU RYTHME DE LA FAMILLE RECOMPOSÉE

PENSER L'ORGANISATION ET LA CIRCULATION D'UN ESPACE COMMUN

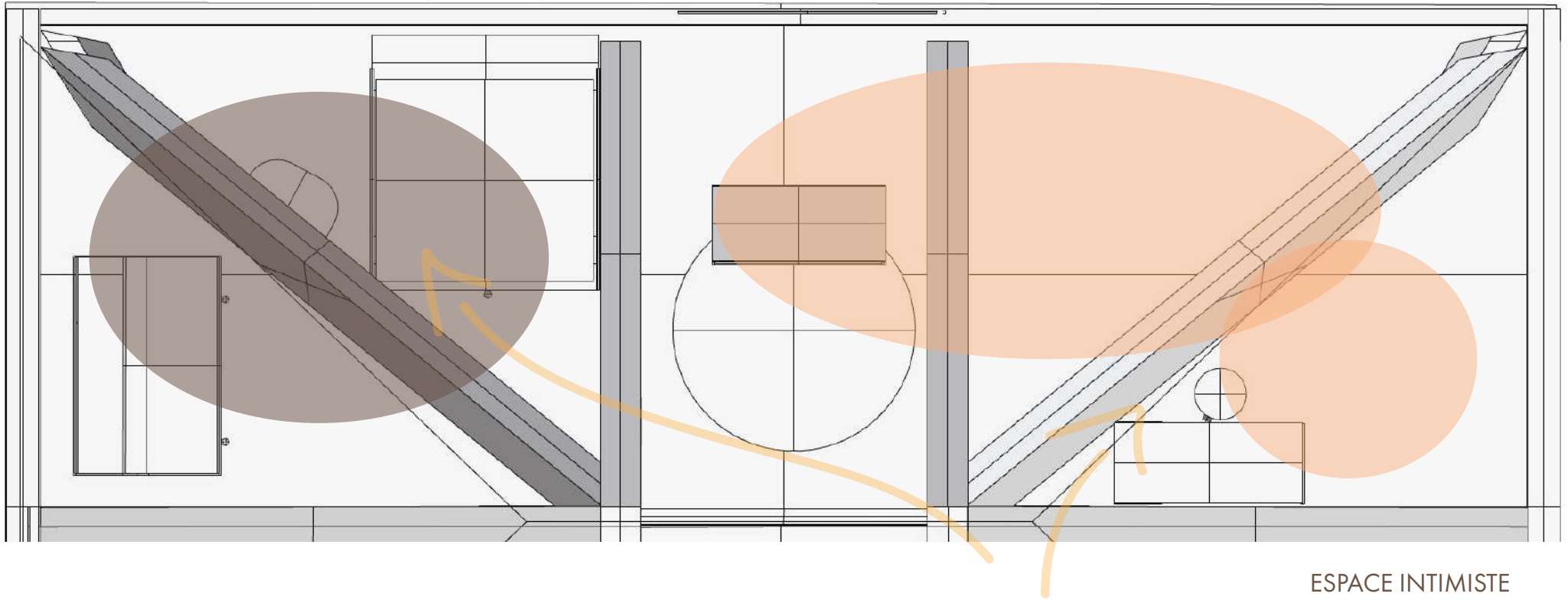
PREMIER ETAGE



ESPACES INTIMISTES

ESPACE DE PARTAGE

DEUXIÈME ÉTAGE MEZZANINE

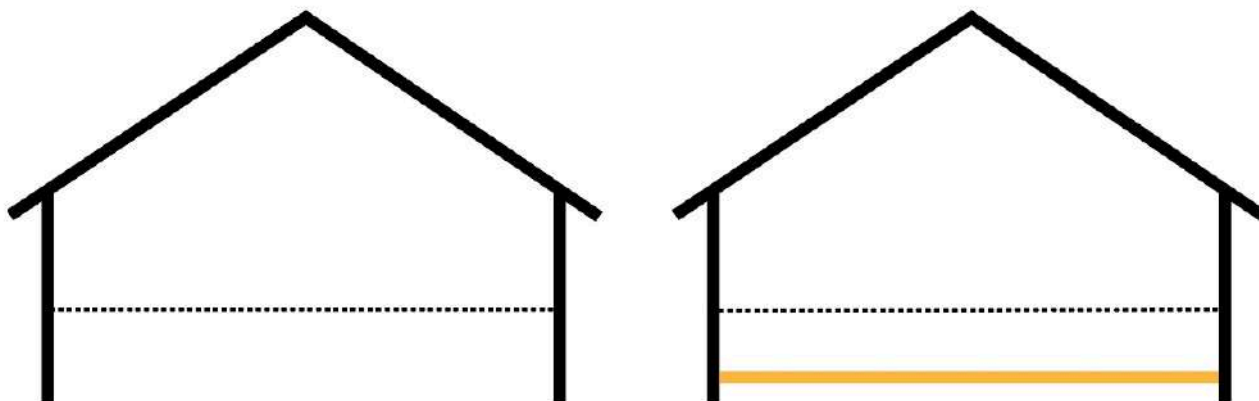


ESPACE INTIMISTE

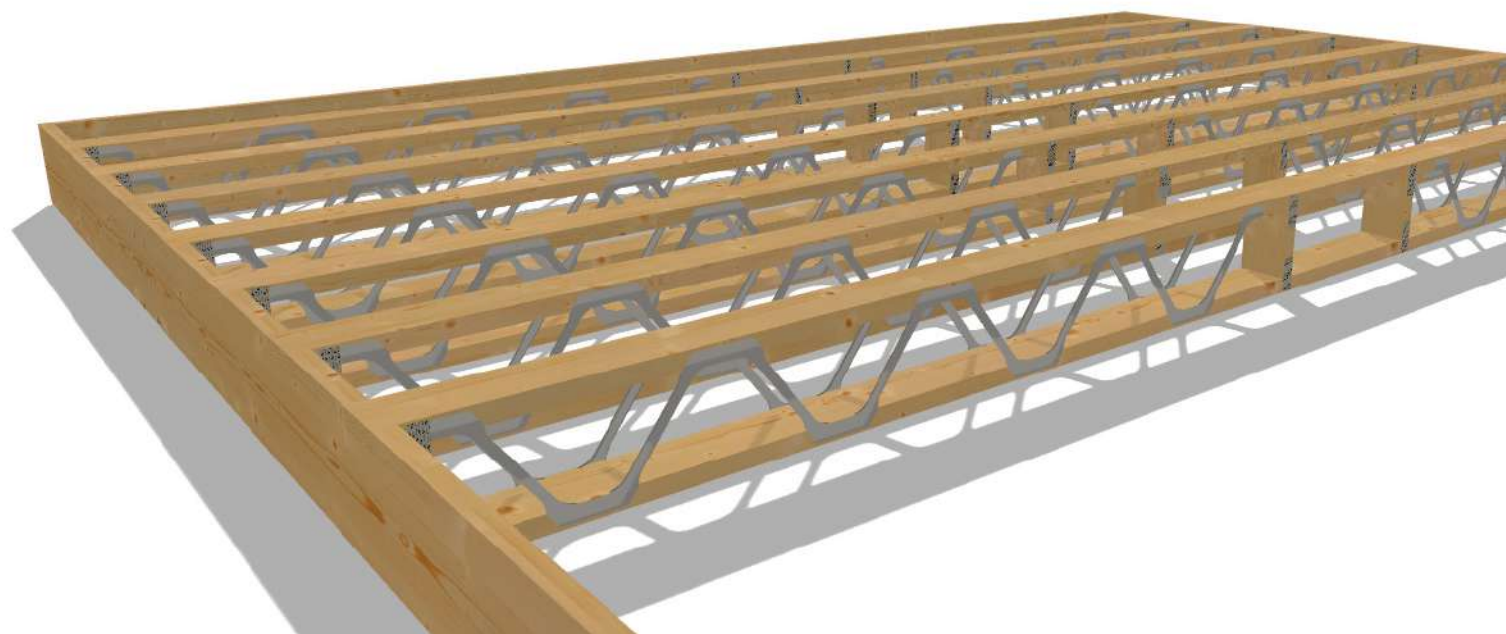
ESPACE DE PARTAGE

CHANGER LA HAUTEUR SOUS PLAFOND...

LA POUTRE POSI



UTILISATION DES POUTRES POSI POUR **BAISSER LE PLANCHER**
ET **CONSTRUIRE UNE MEZZANINE** SANS SOUCIS DE **HAU-**
TEUR SOUS PLAFOND.



LE MODULE

UNE CLOISON **AMOVIBLE**



AMENAGEMENT ET
MOBILIER EN **ÉPICÉA**



PERMET DES CLOISONS **LÉGÈRES** ET
UNE COULEUR CLAIR QUI **ADOUCCIE**
CELLE PLUS FONCÉE DES POUTRES.

UN DISPOSITIF VISANT À **RAPPROCHER ET À
OCCULTER**, TOUT EN S'ADAPTANT A **LA PHY-
SIONOMIE DES COMBLES**

UNE INTIMITÉ VISUELLE ET **PHONIQUE**

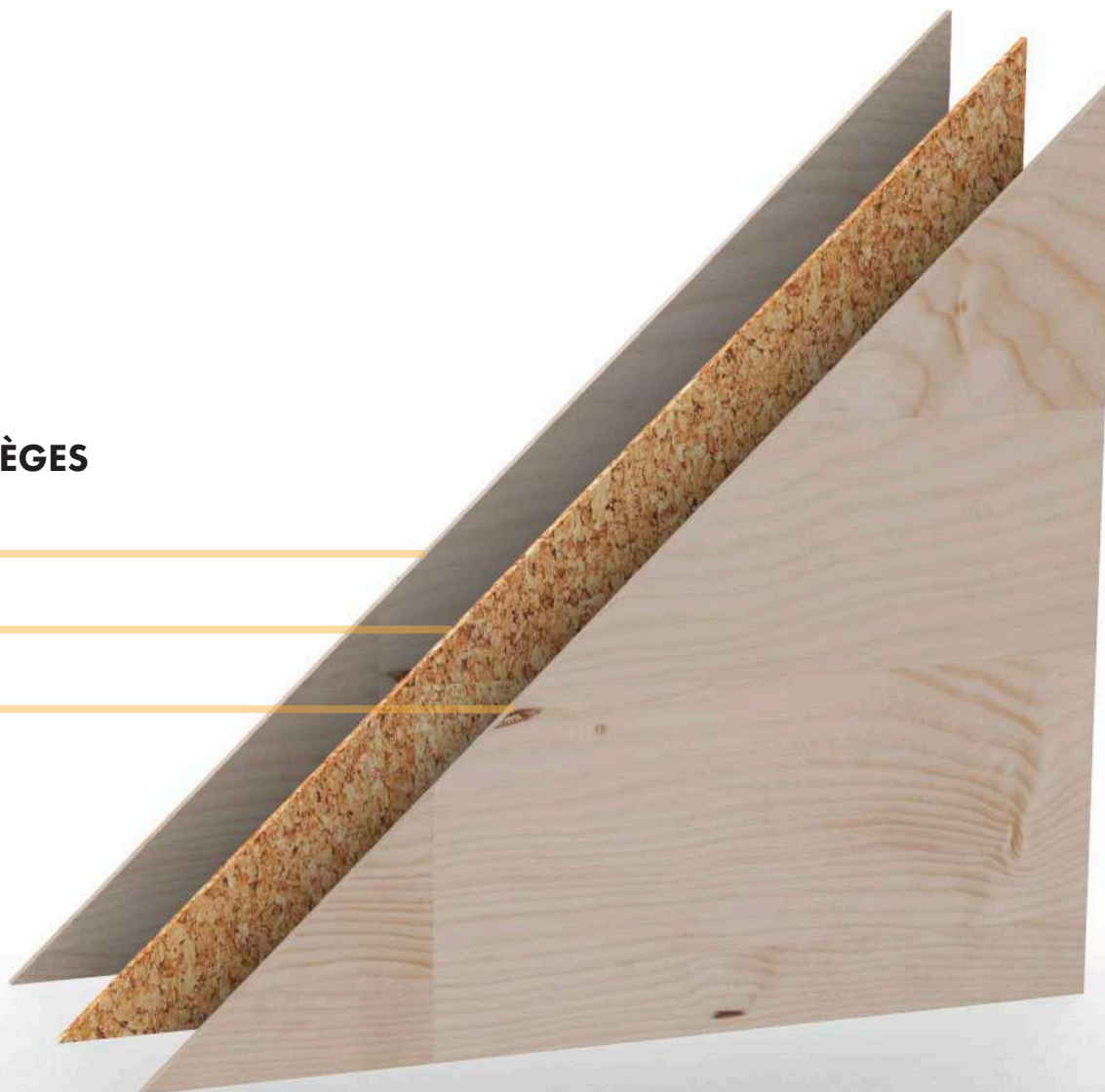


LES CLOISONS SAPILIÈGES

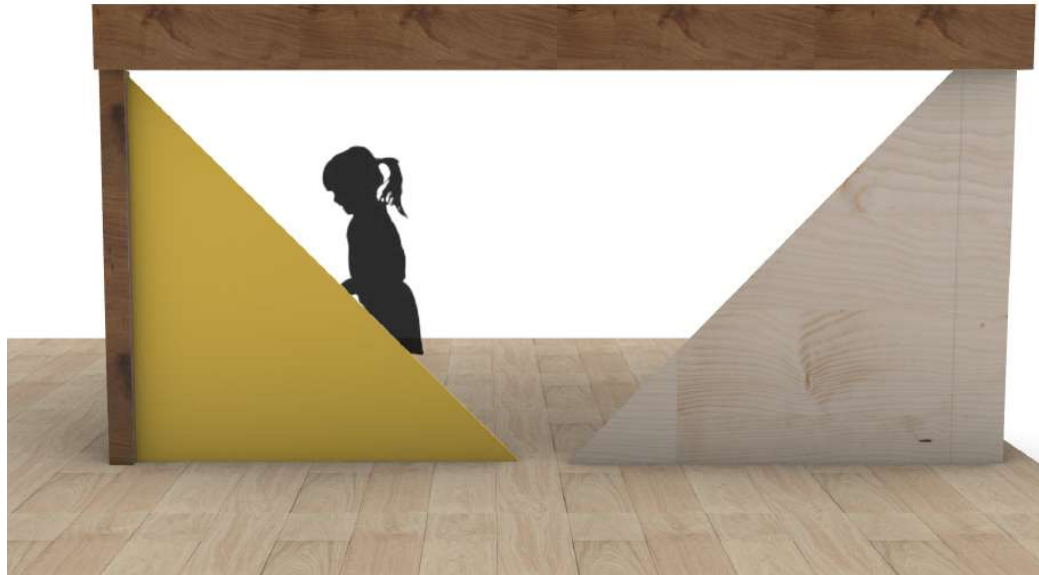
ÉPICÉA

LIÈGE

ÉPICÉA



OUVRIR ET FERMER...



INTERIEUR DE **LA VILLA SCHRÖDER**, DANS CE DISPOSITIF UTILISATION DE **CLOISON COULISSANTES**.



TASSEAU RETENANT LA CLOISON

UNE CLOISON FIXE



POSSIBILITÉ DE PLACER DES ÉTAGÈRES.



LE RÔLE DU BOIS

UN MATERIAU QUI TROUVE SA CONTINUITÉ DANS L'ESPACE DES COMBLES TRADITIONNELLES.

L'ENJEU ÉTANT ICI DE **CRÉER UNE INTIMITÉ** AU SEIN D'UN ESPACE PARTAGÉ, LA **FACULTÉ D'OCCULTATION** DU BOIS ET SES CAPACITÉS D'**ISOLATION ACOUSTIQUE** VONT POUVOIR ÊTRE EXPLOITÉES TOUT EN GARDANT UNE CONNEXION À L'ESPACE AMBIANT, FAISANT **ÉCHO A LA CHARPENTE**.



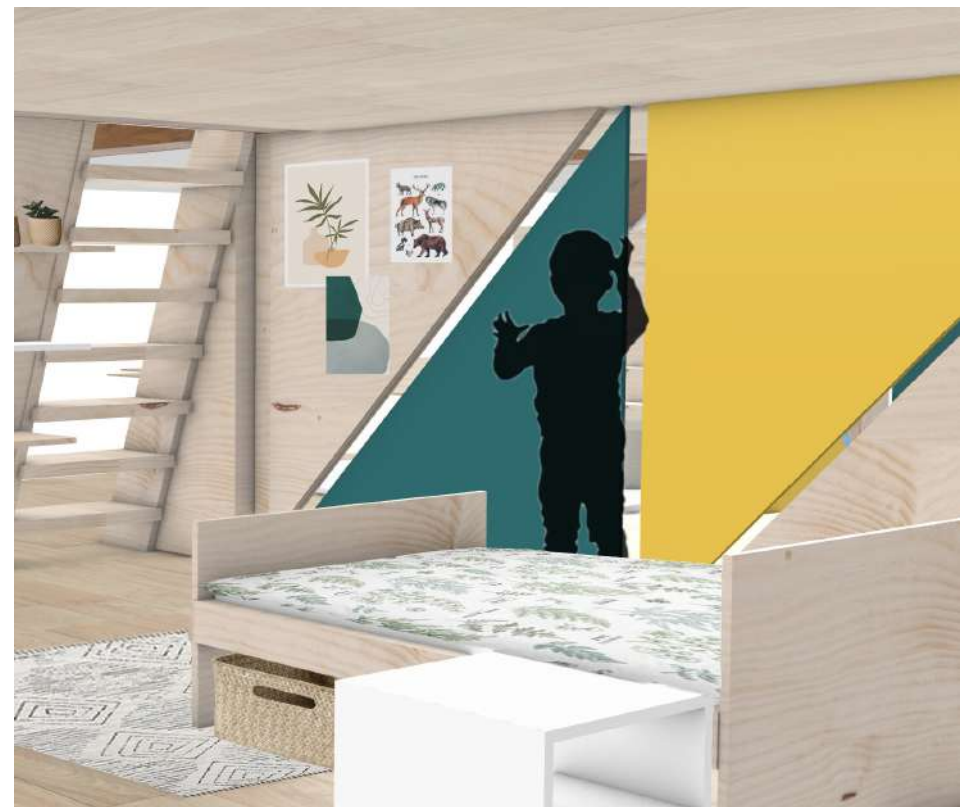
PLANCHER
DOUGLAS



POUTRE EN
CHÊNE



UN NID PARTAGÉ - ENTRE ESPACES COMMUNS ET PERSONNELS



S'APPROPRIER SON ESPACE



CRÉER UN SENTIMENT D'APPARTENANCE ET DE CONFORT

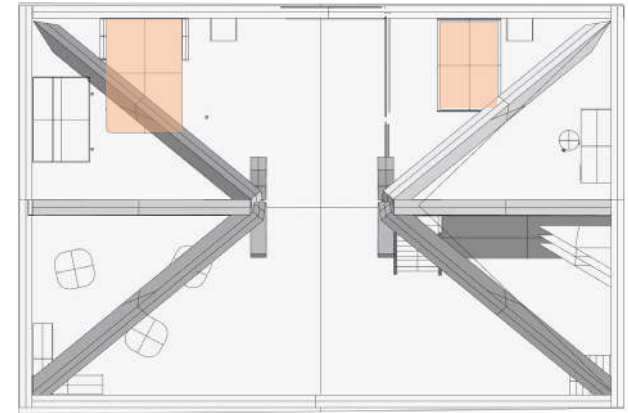


MOBILIER - QUELS BESOINS ?

DORMIR ET SE DETENDRE

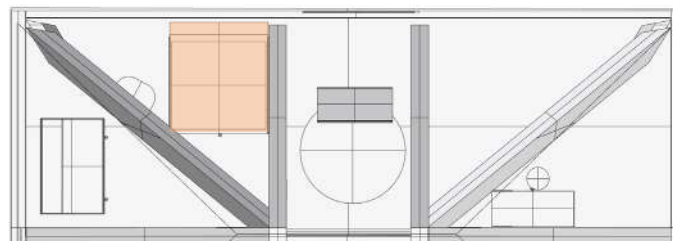


PREMIER ÉTAGE **LITS**





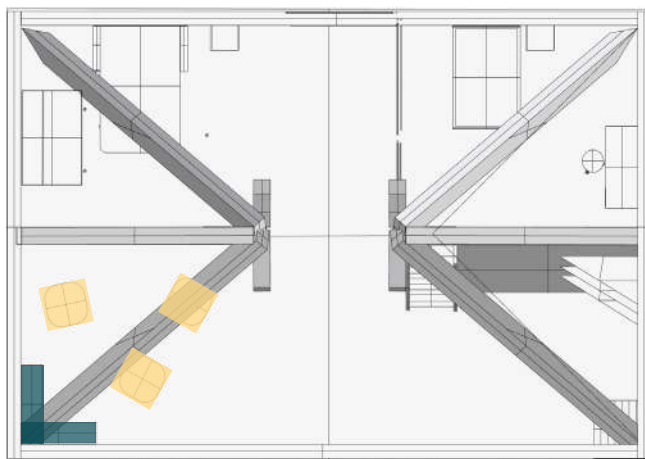
DEUXIÈME ÉTAGE **LITS**



SE RETROUVER



PREMIER ÉTAGE

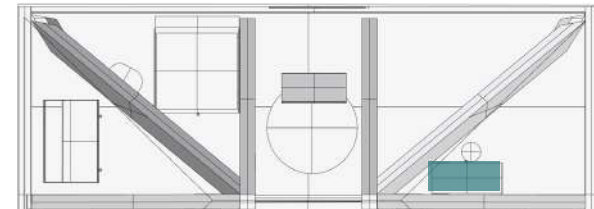


BIBLIOTHÈQUE
FAUTEUILS

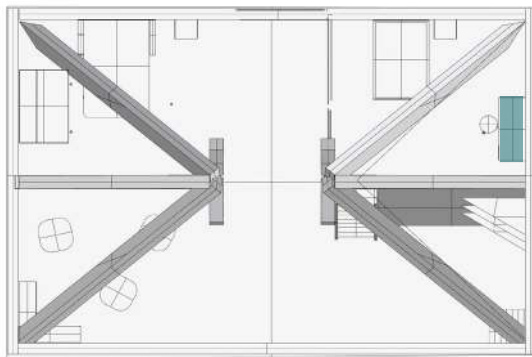
ÉTUDIER



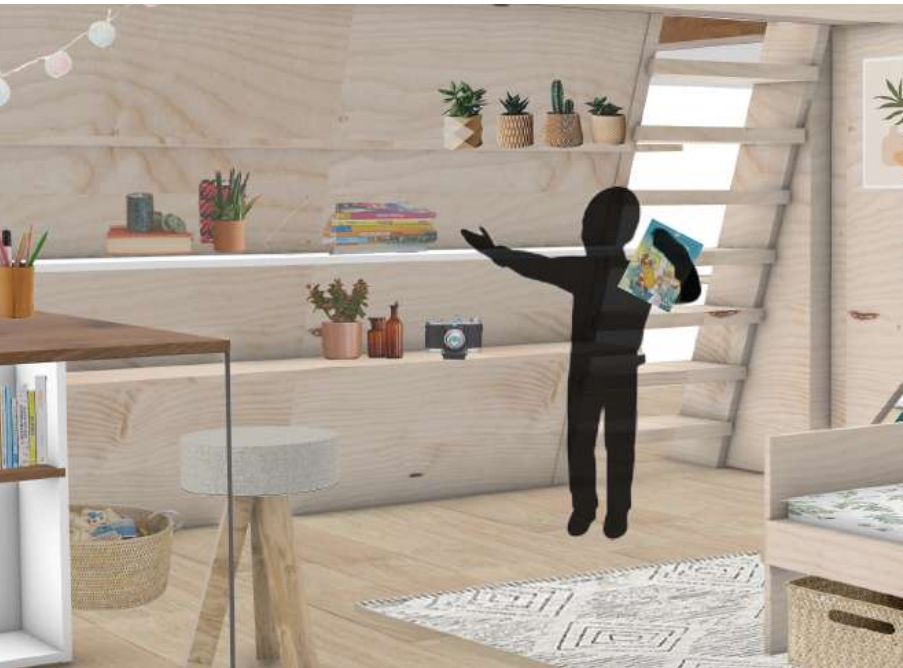
DEUXIÈME ÉTAGE **BUREAU**



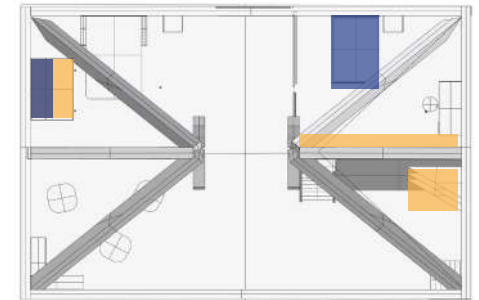
PREMIER ÉTAGE **BUREAU**



RANGER - VÊTEMENTS ET JOUETS



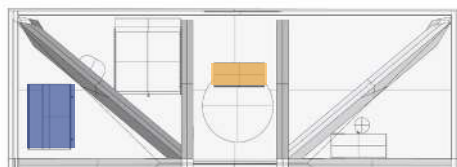
PREMIER ÉTAGE



JOUETS
VÊTEMENTS

UN MOBILIER SUR MESURE, QUI **S'ADAPTE A LA PHYSIONOMIE DES COMBLES.**

DEUXIÈME ÉTAGE



UN NID PARTAGÉ





UN ESPACE FAMILIAL ET MODULABLE RÉINVESTISSANT L'ESPACE DES COMBLES