

Recevoir, donner à voir

la colocation intergénérationnelle

Mina Fristot
Gabrielle Lefèvre
Liza Martin
Matthias Bremersch

-lycée La Martinière Diderot

ENQUÊTE-des besoins émergents

Pourquoi envisager la colocation intergénérationnelle?

la position des étudiants dans les grandes villes:



augmentation
du nombre
d'étudiants

fortement
incités
à bouger



des loyers
élevés

Besoin de **se rapprocher du centre-ville** (pôle de formations)

rompre
l'isolement/
besoin de
proximité



DES BESOINS ÉMERGENTS

La position des personnes âgées

**«Je n'ai plus de contact
avec les jeunes depuis
que j'ai pris ma retraite»**

Marie Françoise Millet



retarder le
départ en
Ephad

être aidé
en cas de
danger



Une espérance de vie
qui augmente

«Entre intimité et partage,
il s'agit là de trouver la
juste distance»

-Mémoire, Pauline Labarthe 2019

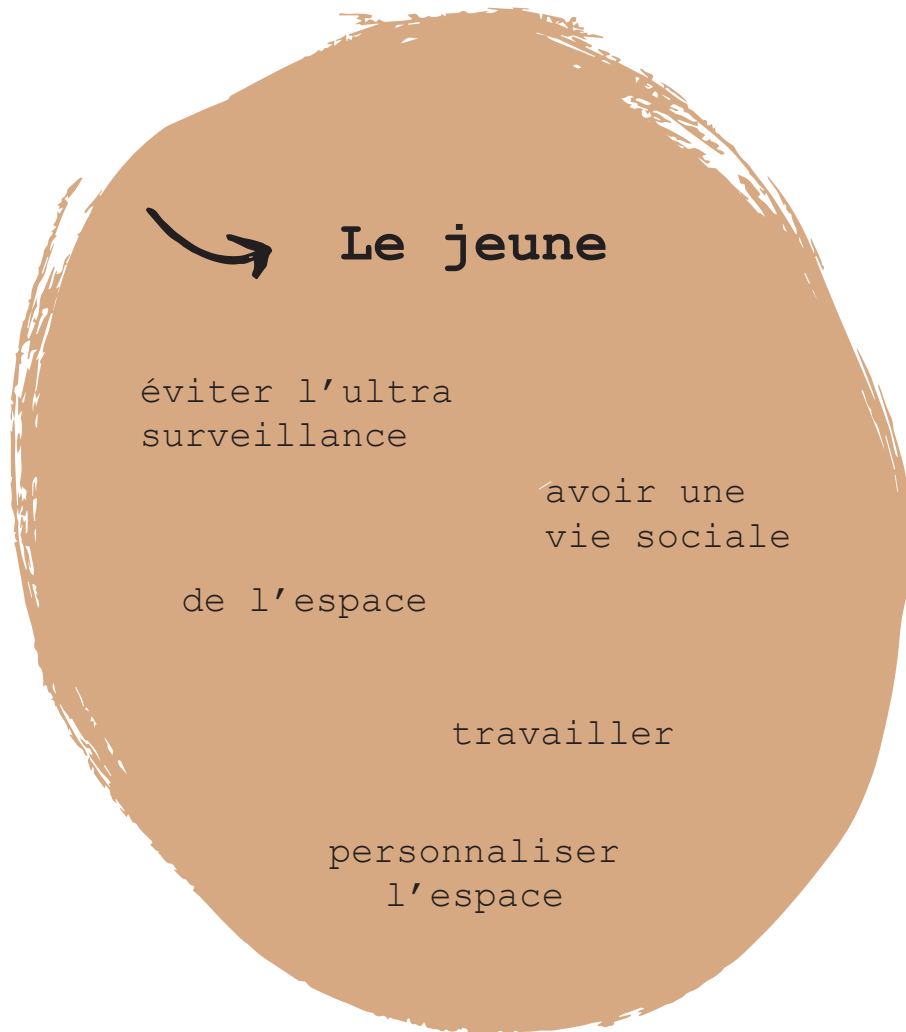
PROBLÉMATIQUE

Une situation source de contraintes



LA RÉPONSE AUX LIMITES

rétablir un équilibre, éviter le conflit par l'espace



«J'ai quelques restrictions quant aux personnes qui ont le droit de venir à la maison, cela a pu créer quelques tensions»

-Weronika, 19 ans, Lyon

POUR QUI?

Un **étudiant** ou **jeune actif** qui souhaiterait une chambre à coût réduit en centre ville.

Qui souhaiterait aussi bien créer un lien que venir en aide à la personne âgée sans pour autant sacrifier son intimité.

OÙ?

Au deuxième étage d'un **immeuble Haussmannien**

POURQUOI?

Afin que le bailleur comme l'étudiant puissent **cohabiter** et vivre en harmonie avec **les nécessités de leurs âges respectifs**: être au calme, recevoir des amis,...

QUAND?

Pour une durée de **2 à 5 ans**, ce qui induit la nécessité d'un espace qui se module rapidement d'un locataire à l'autre.

LE RÔLE DU BOIS

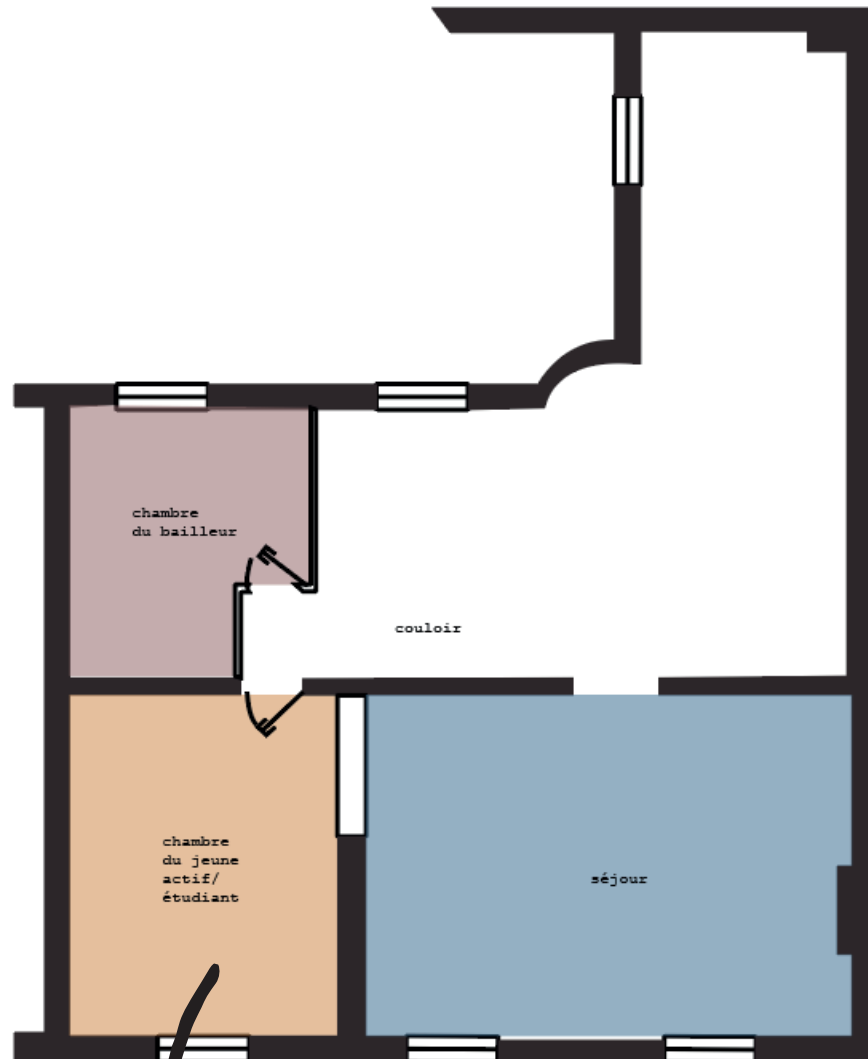
- créer un lien entre les générations
- contemporanéiser** l'habitat
- réactualiser les codes** des chevrons Hausmaniens
- le liège pour insonoriser et personnaliser la chambre

LIEU D'IMPLANTATION

L'immeuble Haussmannien

2ème étage

hauteur sous plafond : 3m20

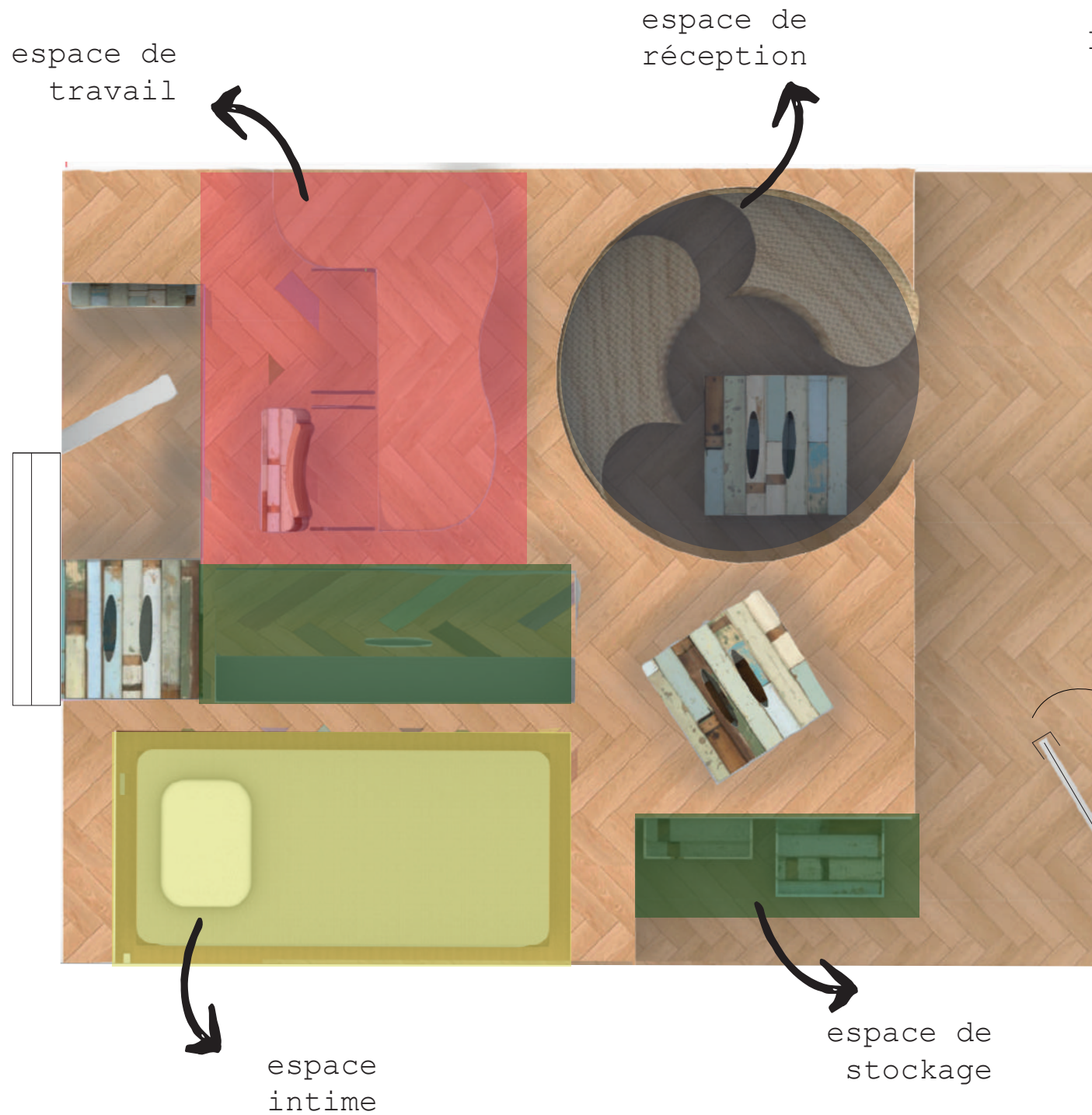


17 m²



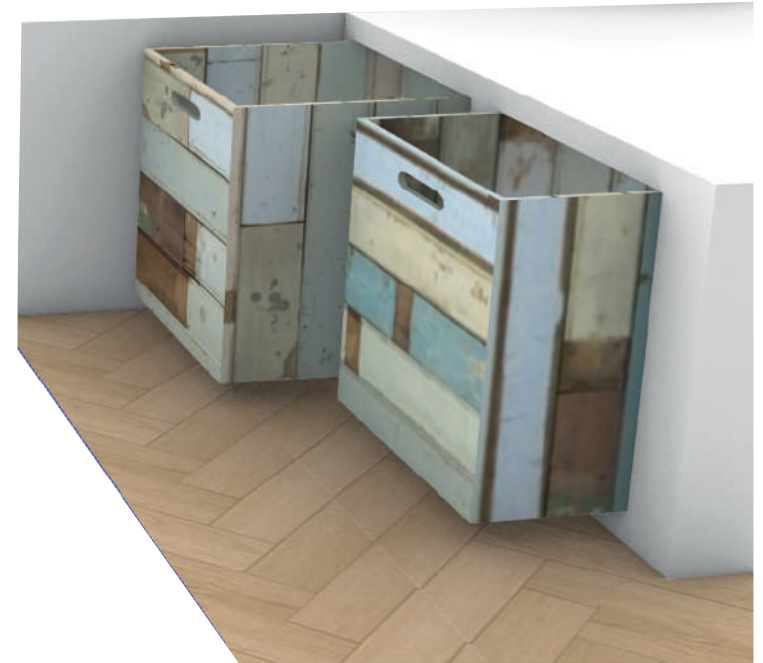
LE PROJET

La réponse aux besoins

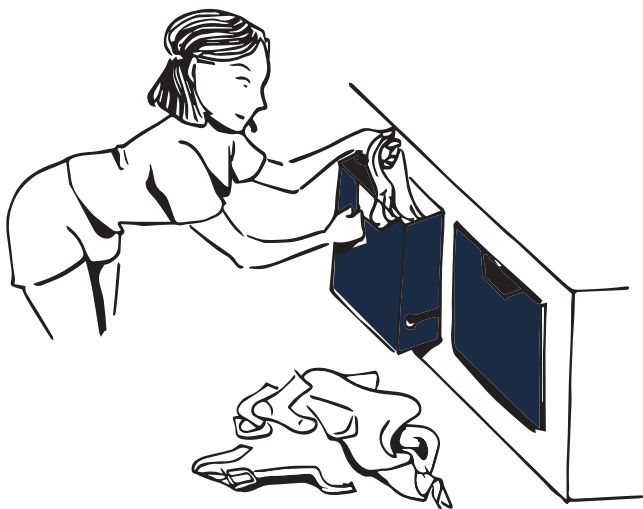


LE GAIN DE PLACE

L'estrade comme moyen de stocker

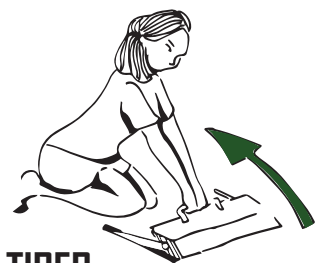


Caissons en bois de réemploi



TRAVAILLER

Varier les postures

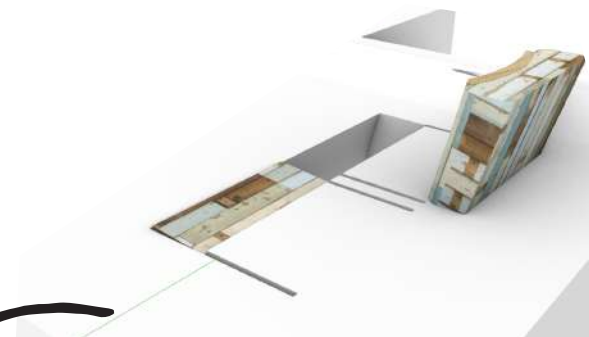
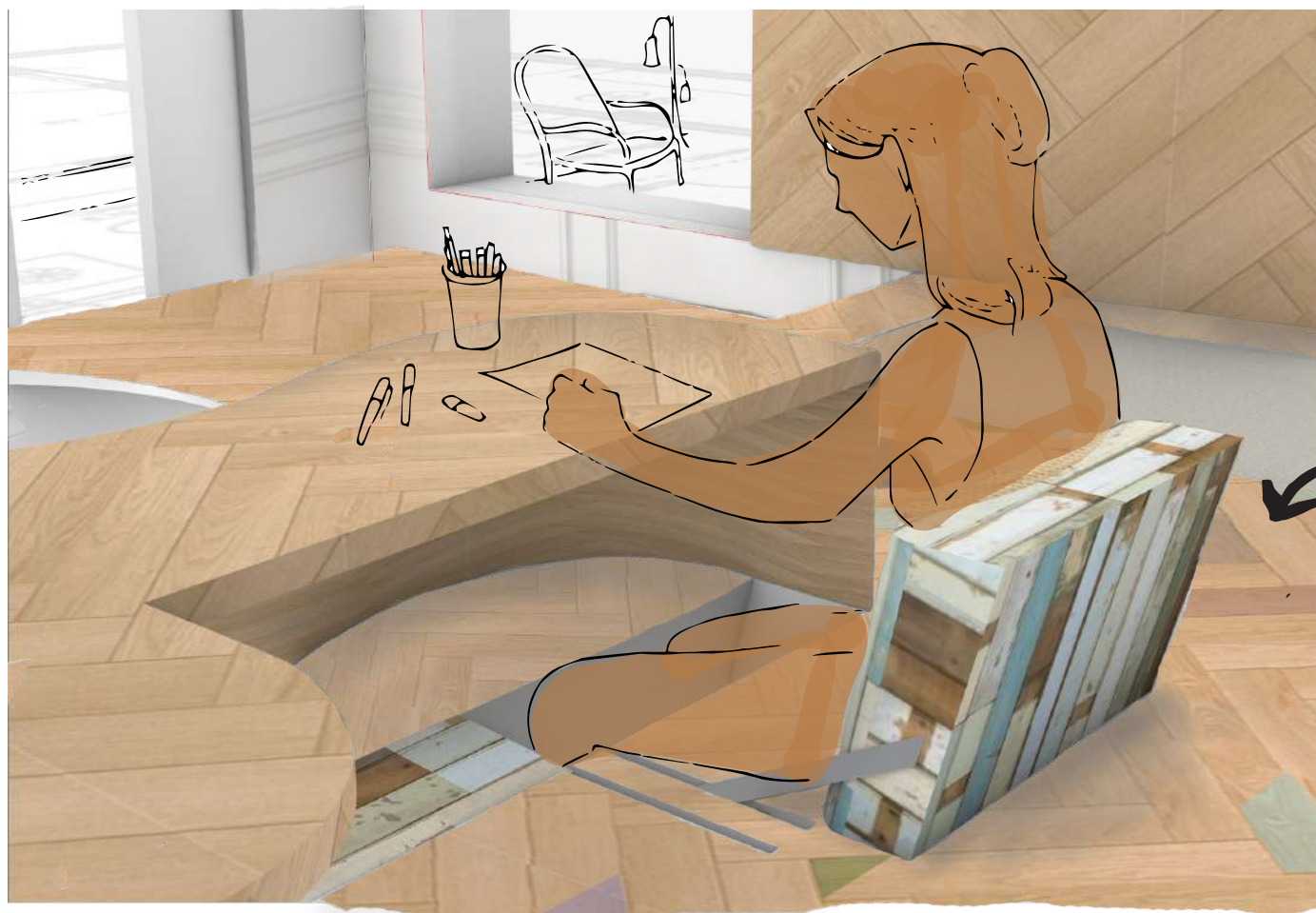


TIRER
le dossier



POSITION
CONFORTABLE

EN
TAILLEUR

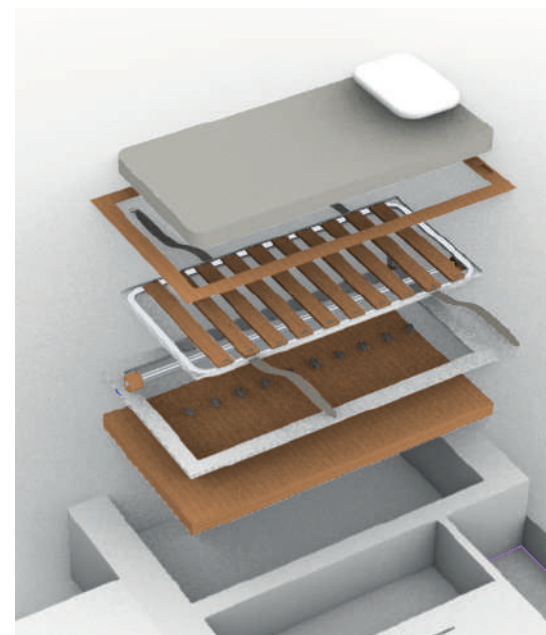


L'INTIMITÉ

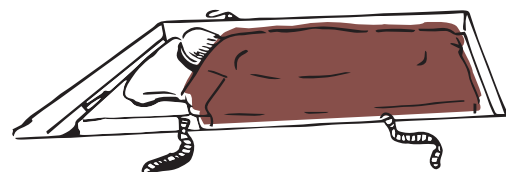
Ne pas garder en évidence



Le lit rotatif



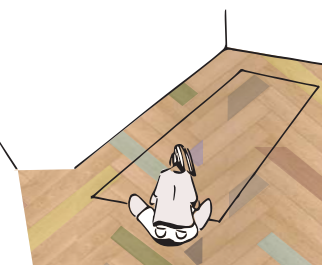
SE RÉVEILLER



SANGLER
la literie

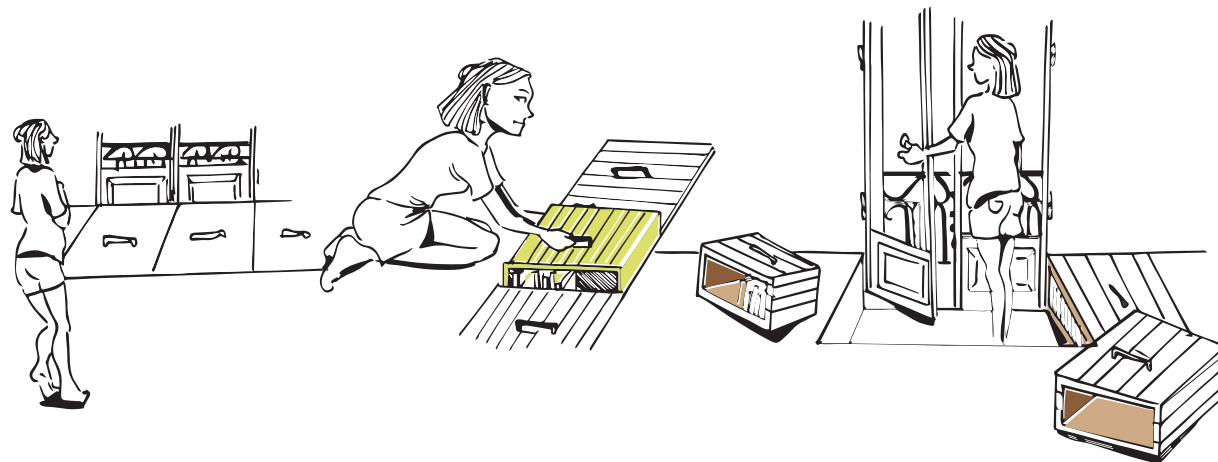


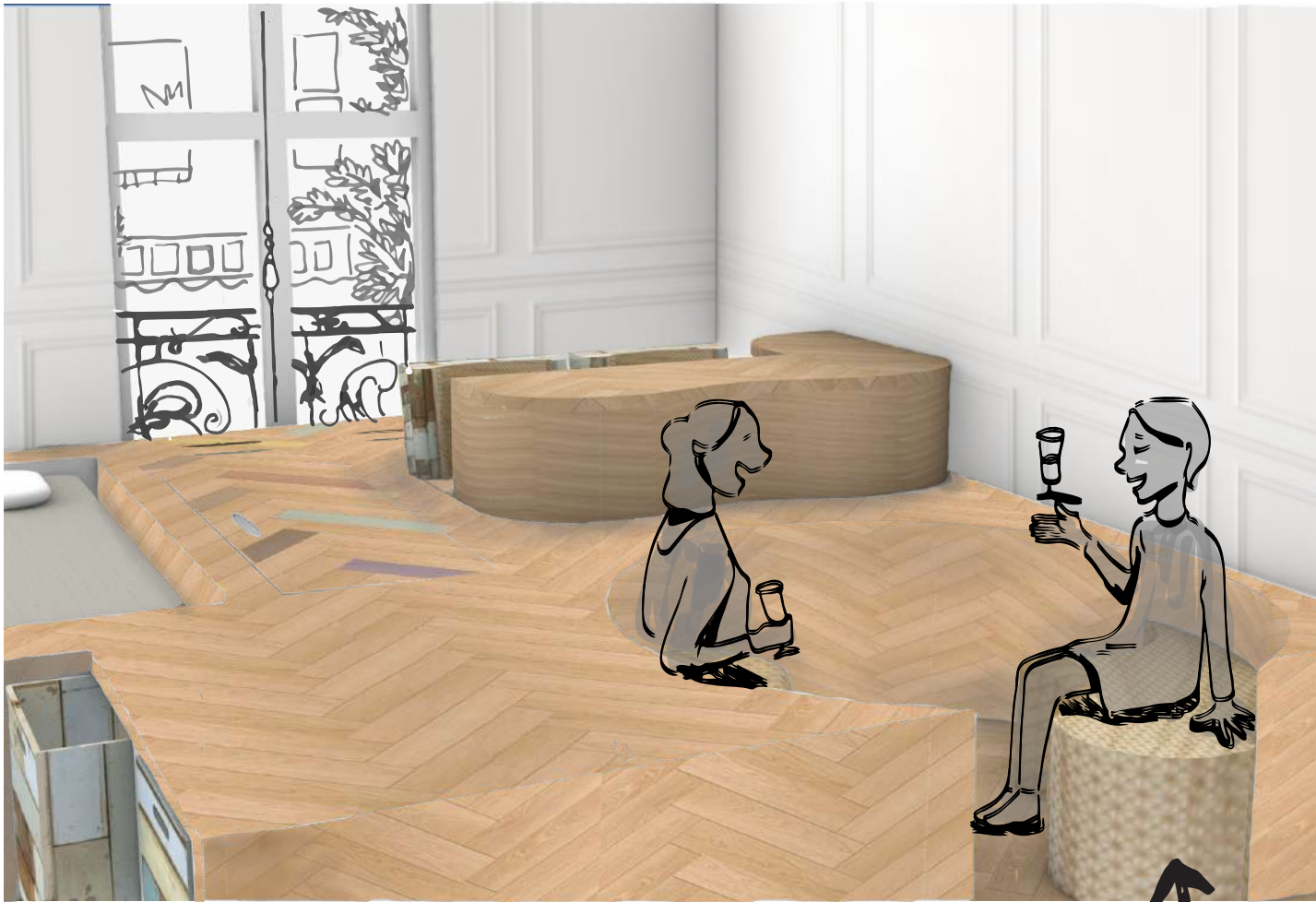
FAIRE
PIVOTER



ACCUEILLIR

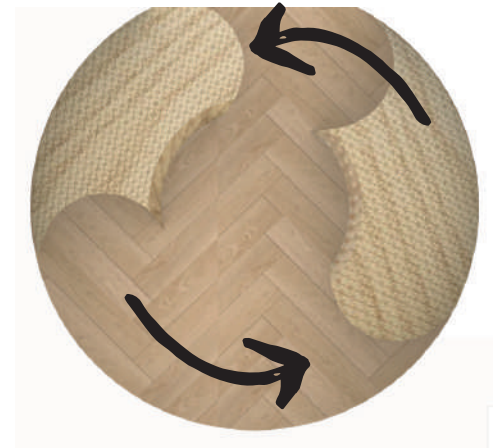
Le modulable au service d'une variété d'aménagements





ACCUEILLIR

Les sofas déplaçables



en face



côte à côte

NUO
tissu
bois

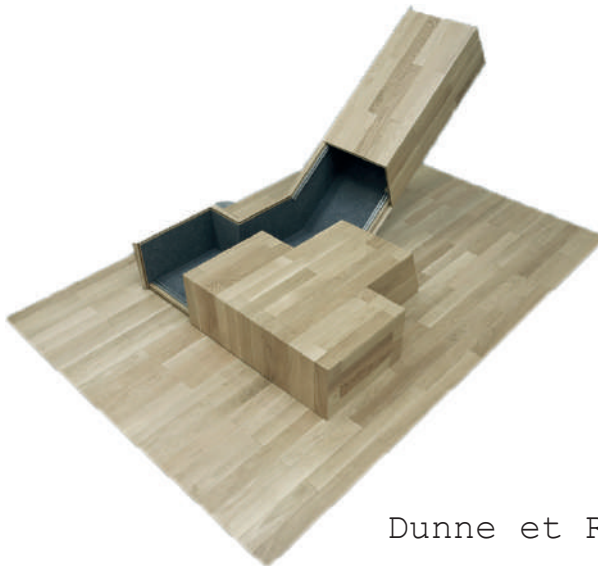


INSPIRATIONS

le all over et le bois de réemploi comme lien intergénérationnel



Piet Hein Eek

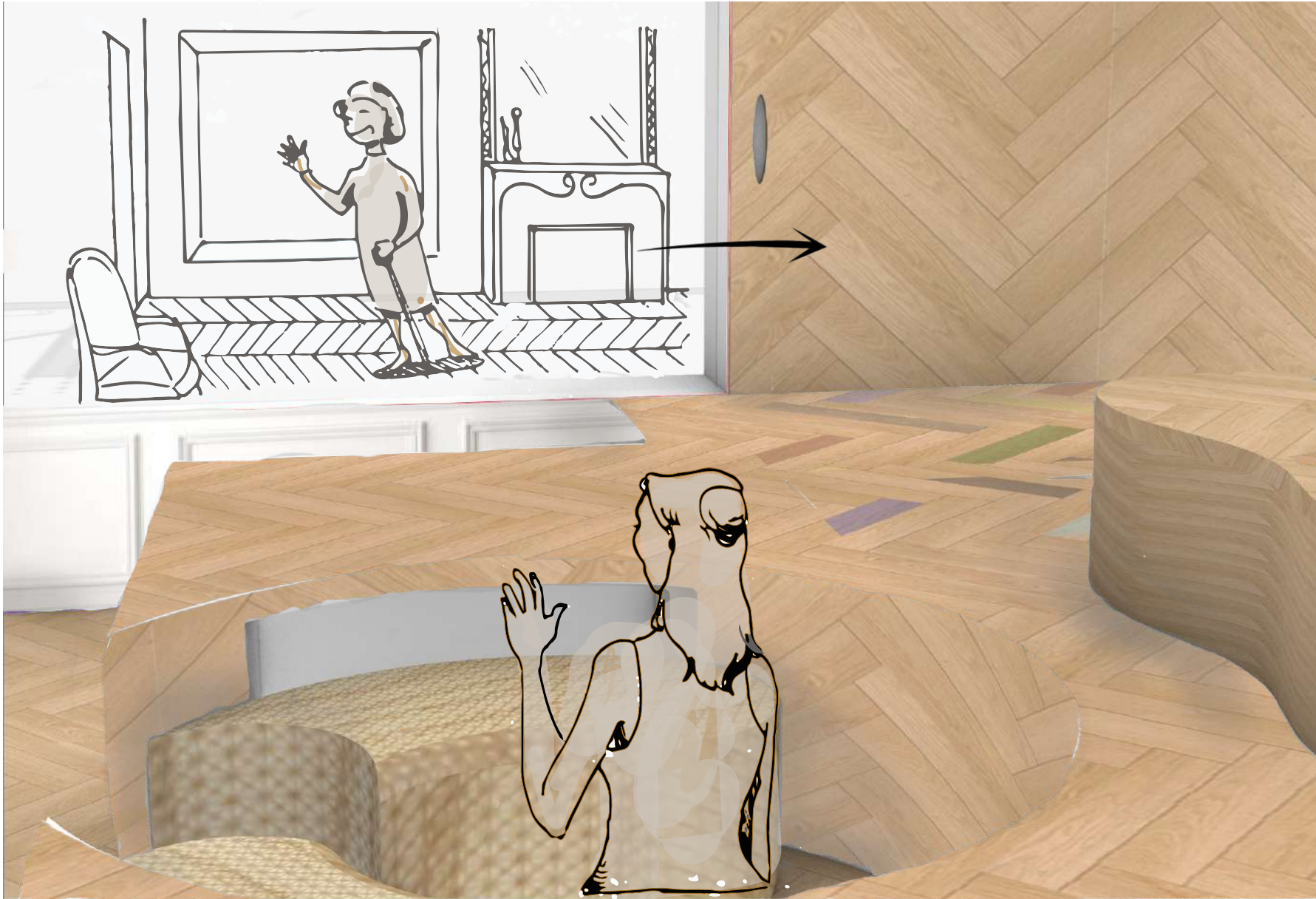


Dunne et Raby

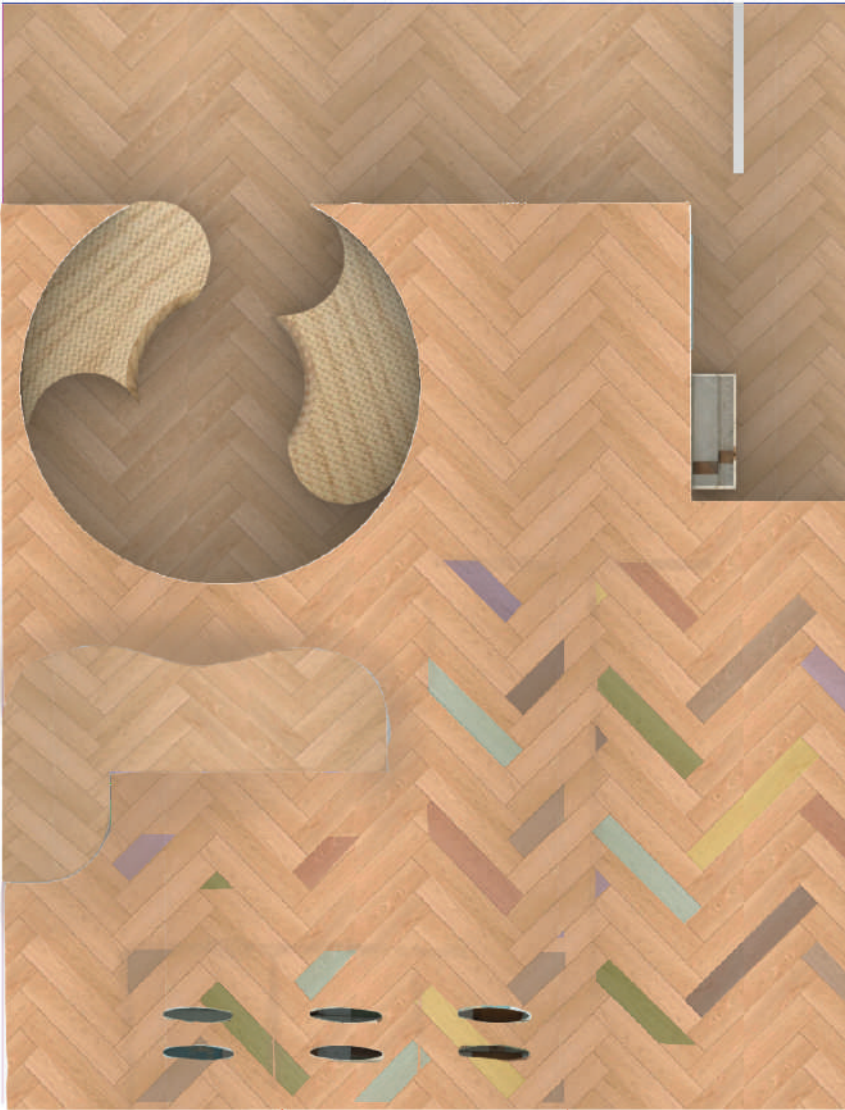


SIGNALER UNE PRÉSENCE

la baie vitrée



Un espace qui se renouvelle et s'adapte à ses usagers



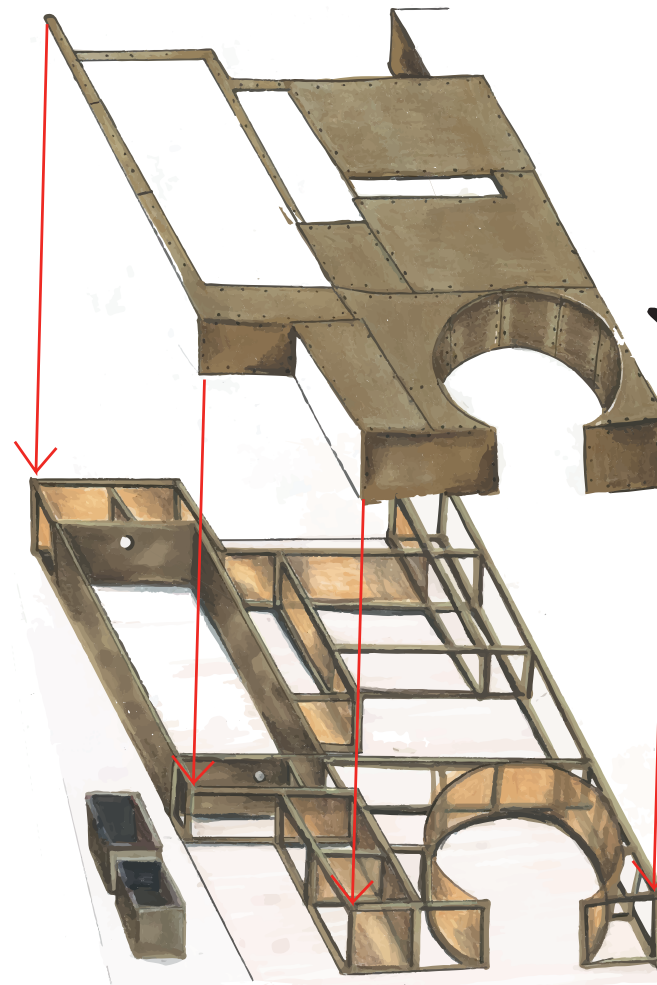
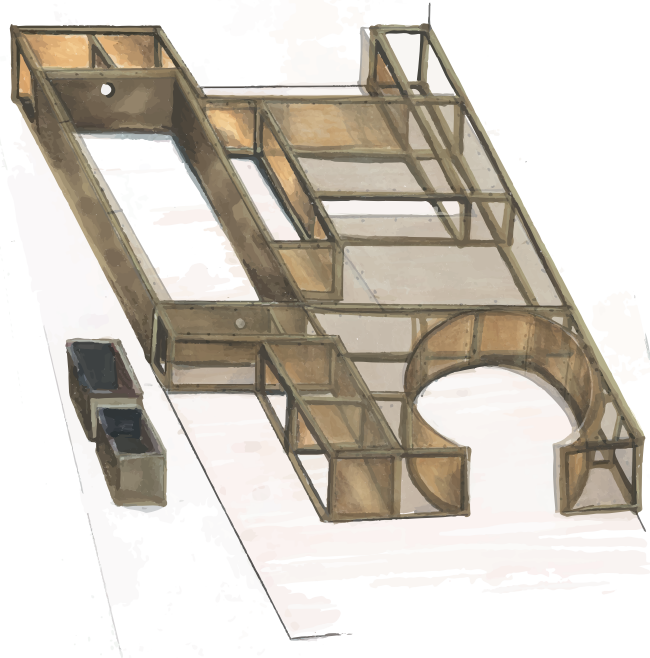
espace fermé et dépouillé



espace ouvert

PRINCIPES CONSTRUCTIFS

Le plancher



Planches
d'O.S.B.



Solives et
entretoises

