

The background features two overlapping, rounded, organic shapes in shades of green. The top shape is a darker green and is positioned higher and further to the left. The bottom shape is a lighter green and is positioned lower and further to the right, overlapping the bottom edge of the top shape. The overall effect is a modern, minimalist design.

Mue

La cuisine des insectes

Eloïse Baudry
Camille Gros
Charlotte Redonnet
ESAA La Martinière Diderot

Notre Positionnement



9 milliards d'êtres humains en 2050
Comment les nourrir ?



Les modes de production actuels ne sont pas viables



L'entomophagie: une solution



Difficulté d'appropriation de cette alimentation dans un quotidien français





Un espace convivial pour élever, cuisiner, transformer et déguster des insectes



Reconnecter le consommateur avec son alimentation

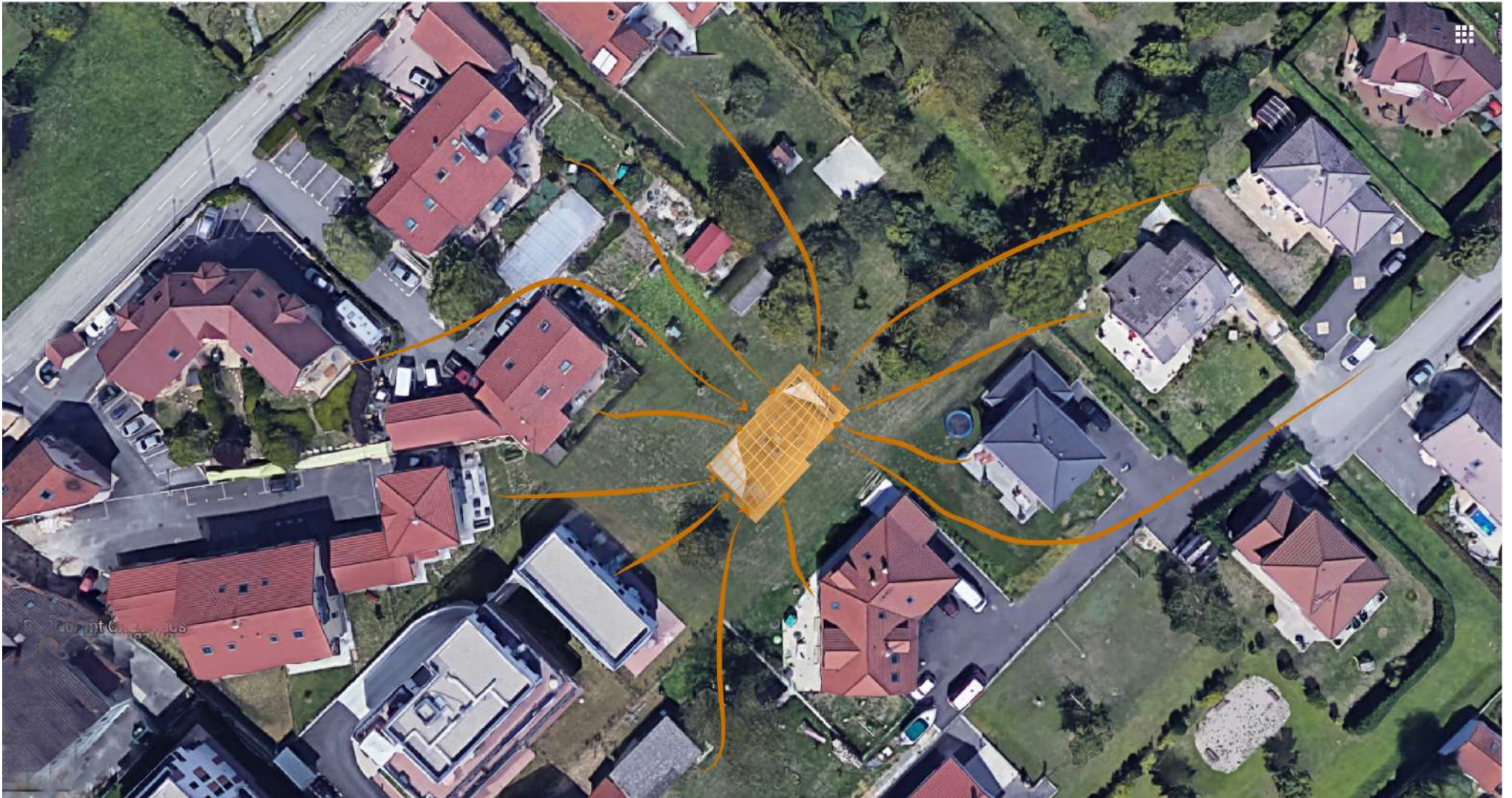


Exploiter les potentialités techniques, spatiales et formelles du bois



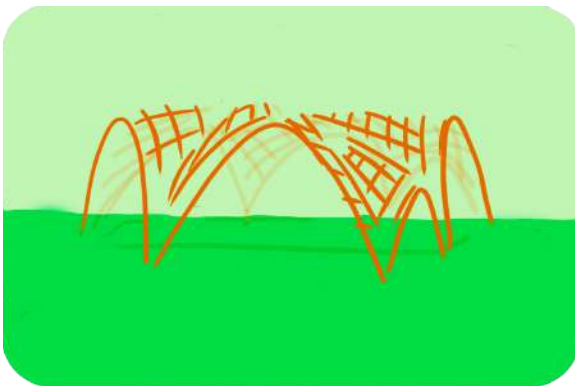
Implantation dans un quartier pavillonnaire pour recréer du lien social

Implantation



Réunir Partager Fédérer Regrouper Fusionner

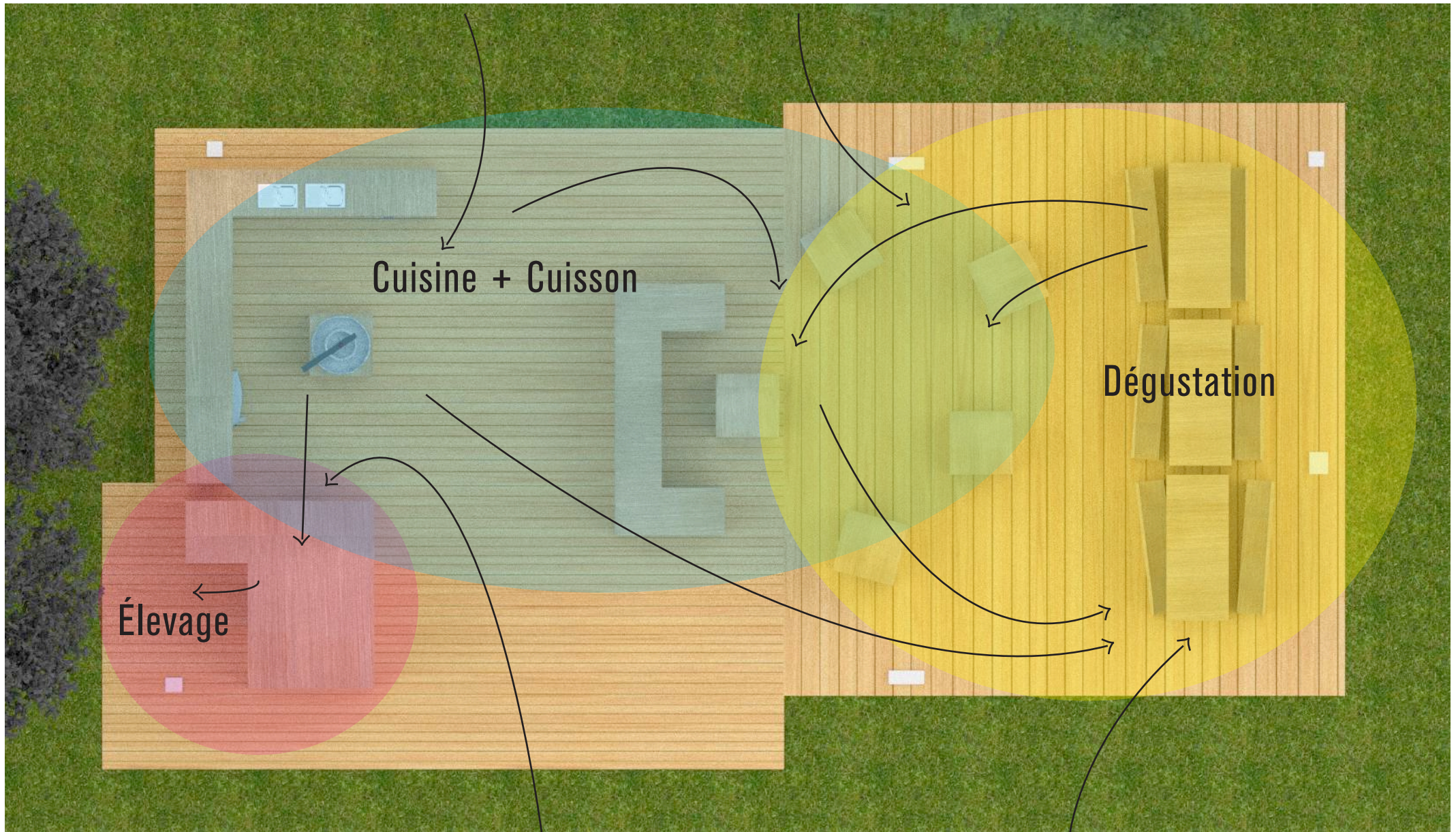
Mue



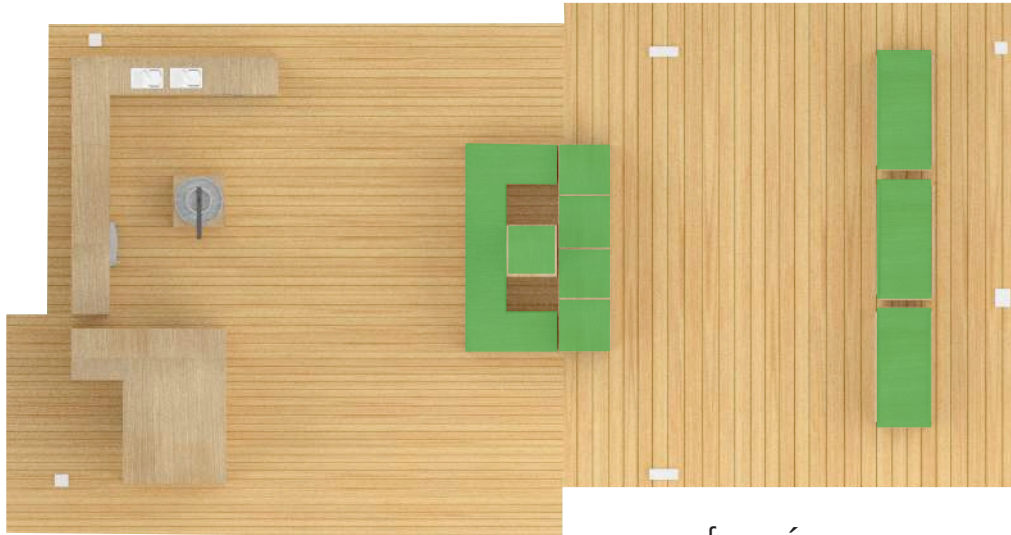
Délimite
Englobe
Enveloppe
Organique



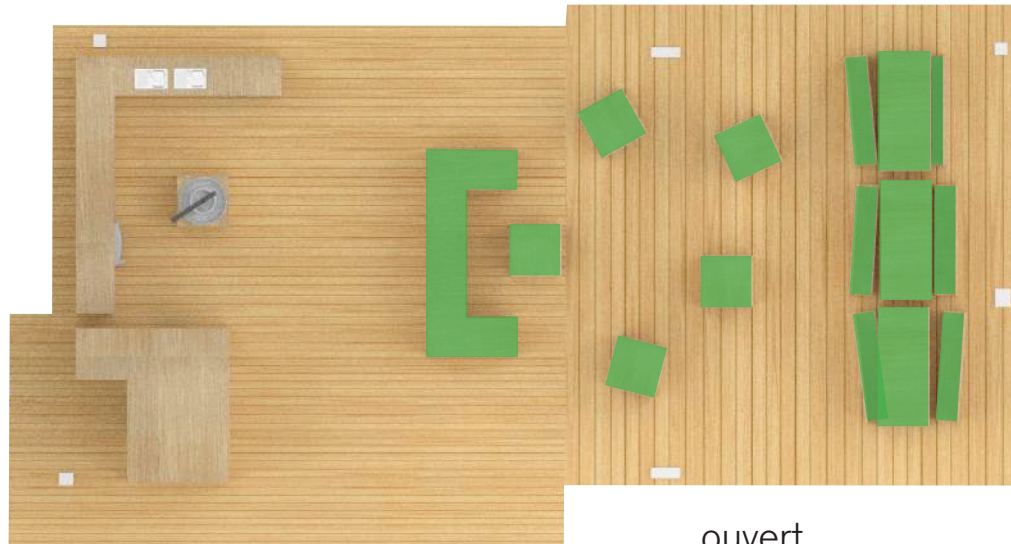
Organisation des espaces et circulations



Occupation

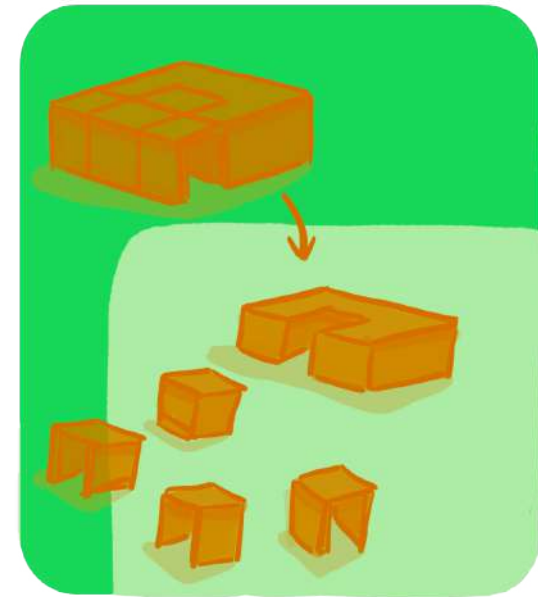


fermé



ouvert

Flexibilité
Modularité

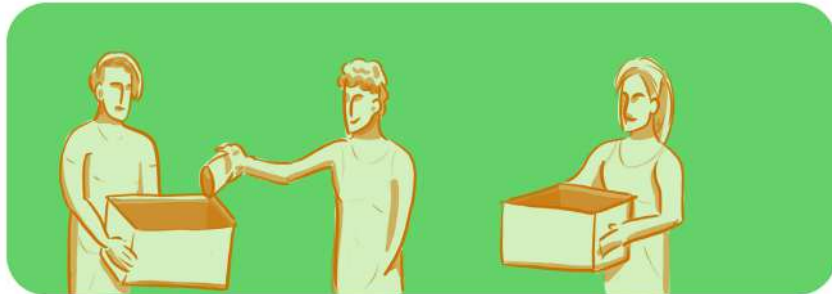
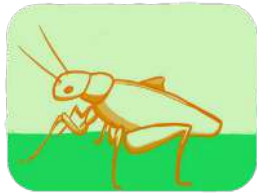


Signifier
Réguler
Responsabiliser

Scénario d'usage



L'élevage



Nourrir les grillons



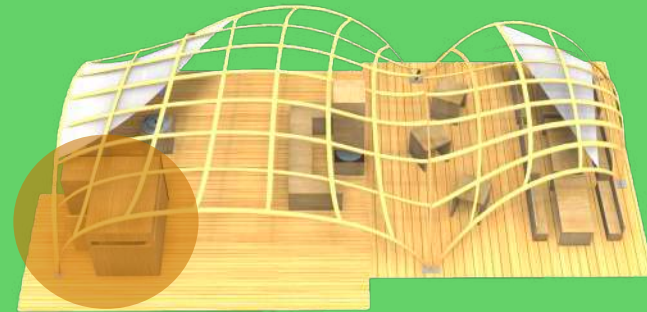
Conserver la température
entre 27 et 30°C



Nettoyer les bacs



Amener les grillons
dans la cuisine



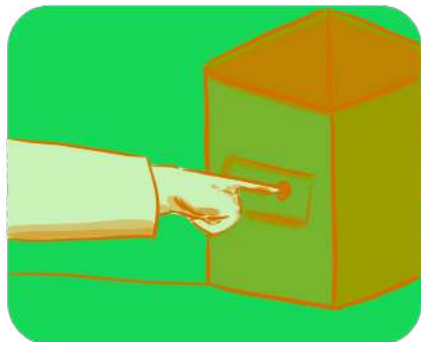
La cuisine



La cuisine



Congeler et ébouillanter
les grillons



Déshydrater les grillons



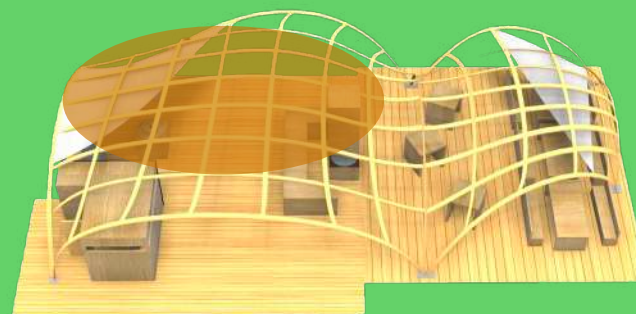
Moudre les grillons
en farine



Cuisiner des plats et les cuire
au braséro



Déguster un repas
convivial



Cuisiner les insectes

Le moulin



Cuisiner les insectes

Le braséro

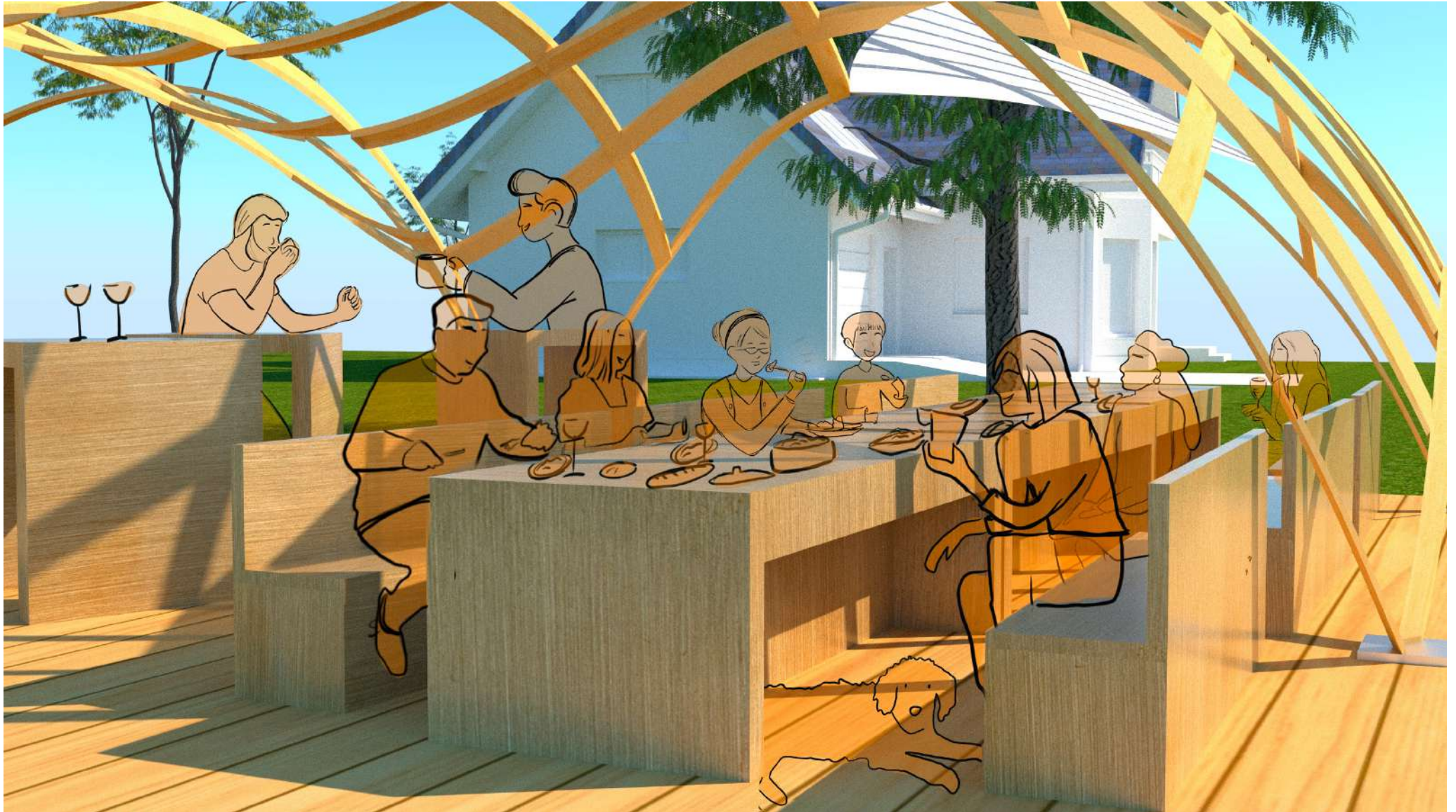


Partage

Rencontre

Echange

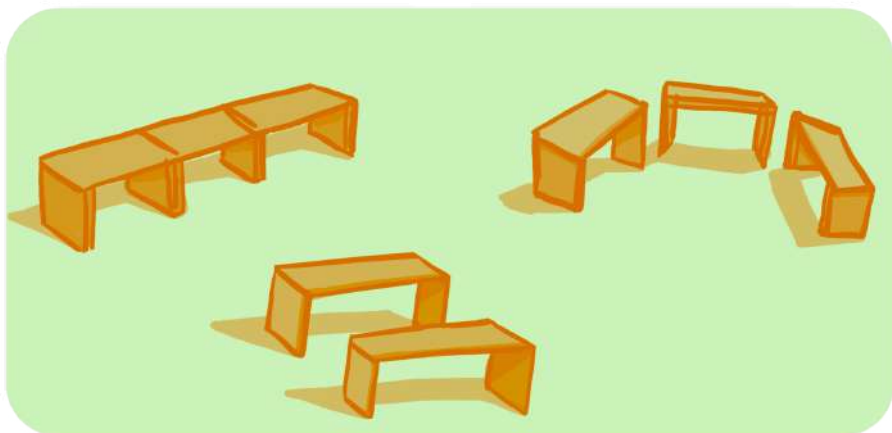
Dégustation



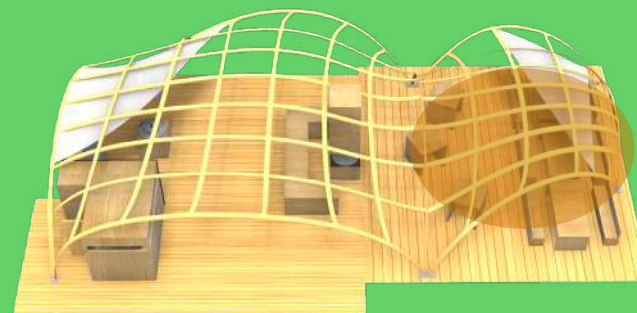
Dégustation



Partager un repas



Tables modulables



Les essences de bois



Chêne



Pin Sylvestre

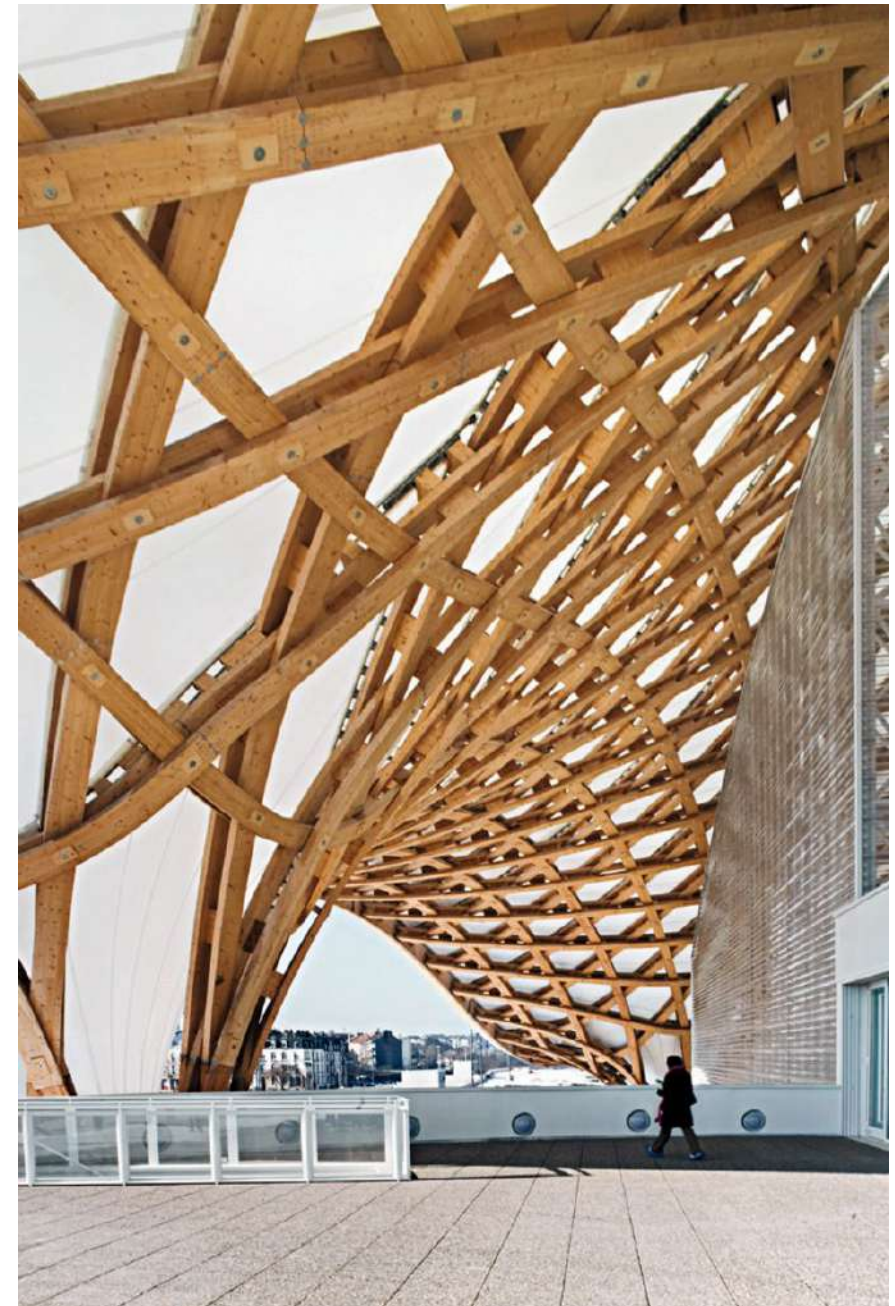
Principes constructifs



Le lamellé collé



Fixation de la structure
ciment et platine métallique



Centre Pompidou de Metz, Shigeru Ban



