

**ens aama**

école nationale supérieure  
des arts appliqués  
et des métiers d'art

# Wooden Crous

**Louise CONAN ; Doris FOUTOU - ENSAAMA**

CONCOURS NEW LIVING WOOD 2022 : La Chambre modulable et durable

# Contexte : Résidence Universitaire Crous (Fontenay-aux-Roses)



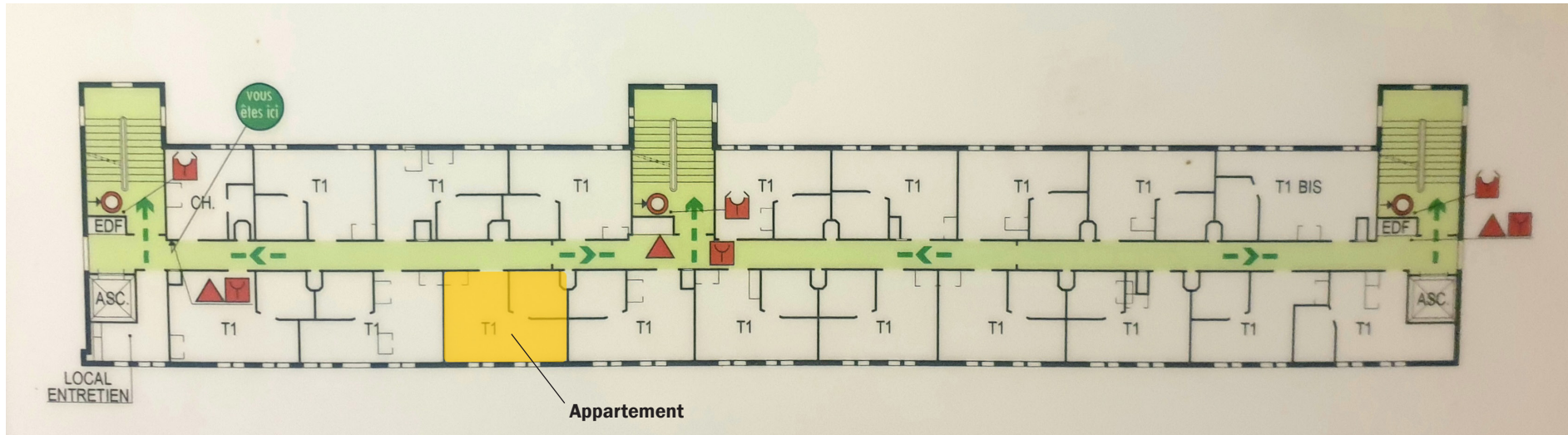
Résidence les Lombards



Fontenay-aux-Roses

# Chambre étudiante au sein de la Résidence Crous

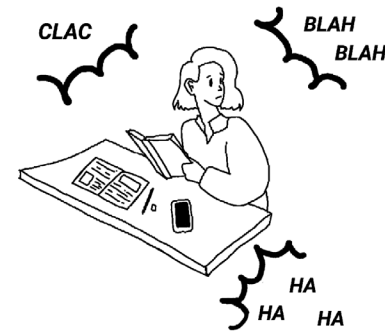
**Surface : 19 m<sup>2</sup>**



# Le constat : les inconvénients du logement

L'appartement possède une **surface confortable pour un logement étudiant**. Il est très lumineux et se situe dans un environnement calme.

Malgré cela, nous avons pu y constater quelques inconvénients, présents dans beaucoup de studios du Crous et de logements étudiants.



**Nuisances sonores**



**Manque de place pour recevoir**



**Peu de rangements**



**Pas de séparation avec la cuisine**

**Comment repenser la chambre Crous pour en faire un lieu fonctionnel, agréable et modulable ?**

## Les parti-pris :

- Accroître la capacité de rangement sans trop empiéter sur la surface de l'appartement.
- Permettre la modularité de l'espace en fonction des usages.
- Pallier les nuisances sonores et le manque d'intimité en isolant la cuisine.



Avant



Après

# La séparation des espaces



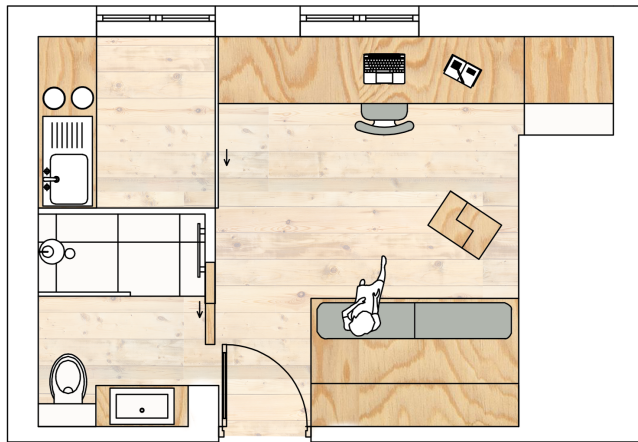
**Appartement de jour**



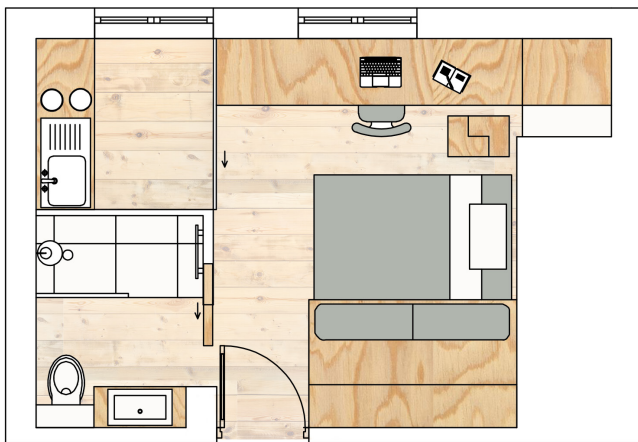
**Appartement de nuit**

# L'espace nuit :

Pour la partie nuit, nous avons pensé une estrade en bois, permettant de dissimuler le lit, d'accueillir une banquette pour recevoir des invités, et d'étendre la capacité de rangement.



**Appartement de jour**

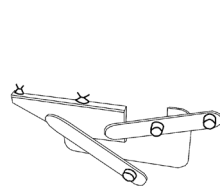


**Appartement de nuit**

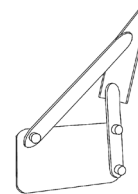


## La banquette :

Elle s'articule à l'aide de deux charnières en métal fixées latéralement.



Banquette repliée



Banquette déployée

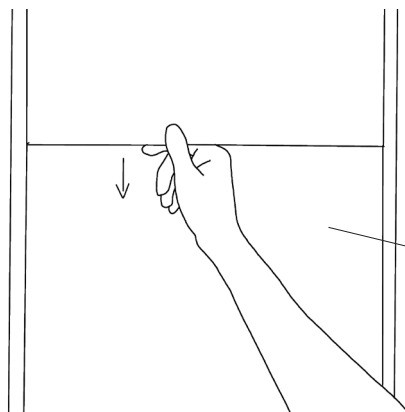


Référence : Workstation - Franklin Azzi Architecture



## Le coin dressing :

Le coin dressing est accessible depuis l'estrade au-dessus du lit. On y trouve de nombreux modules de rangements, ainsi qu'une penderie, masquée par un store en jonc de mer.



Le store se ferme et s'ouvre manuellement, grâce à un système de roulement.

### Textile Jonc de mer :



**Textile en fibre végétale, 100% naturel.**

Fabriqué à partir d'une plante aquatique de la famille des graminées.

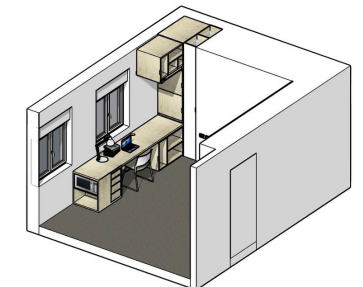
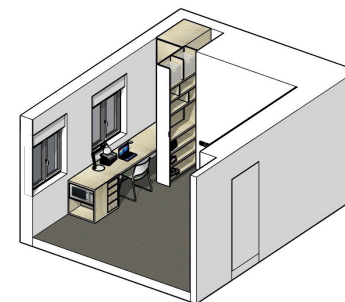
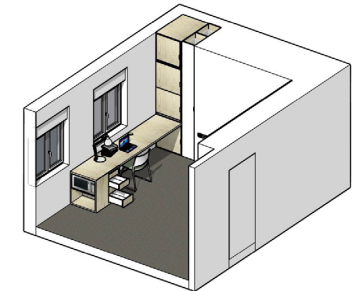
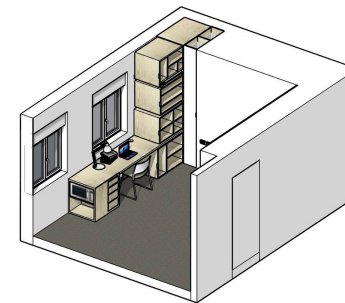
Ce textile a l'avantage d'être facile à entretenir, et bon marché.





## Le coin bureau :

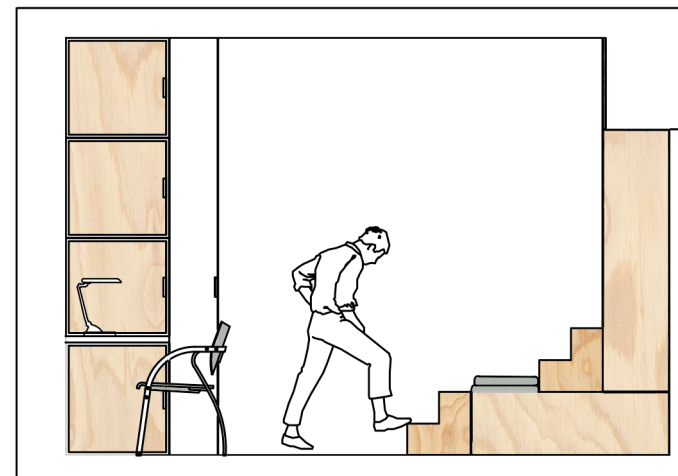
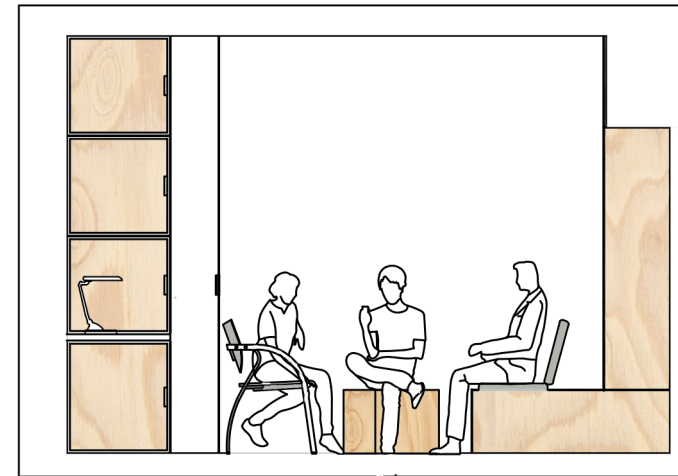
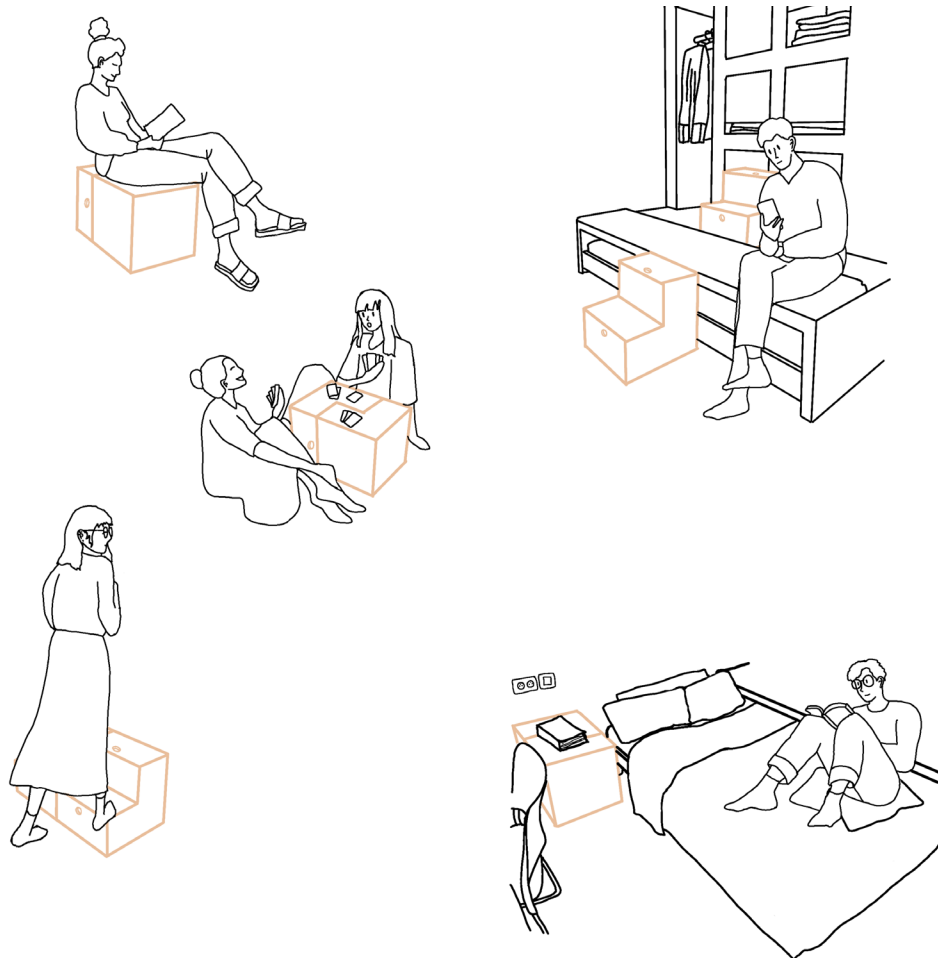
Pour le coin bureau, nous avons dessiné un plateau tout en longueur ainsi que de nombreux rangements situés dans le renforcement du mur.



Configurations possibles

# Le module en bois :

Un module en bois vient compléter la fonctionnalité de la pièce. On peut s'en servir en tant que mobilier (table d'appoint, chevet, tabouret,...). En décomposant ses deux parties, on vient créer un escalier nous permettant de monter facilement sur l'estrade au-dessus du lit, pour accéder aux rangements.



# Les matériaux employés :

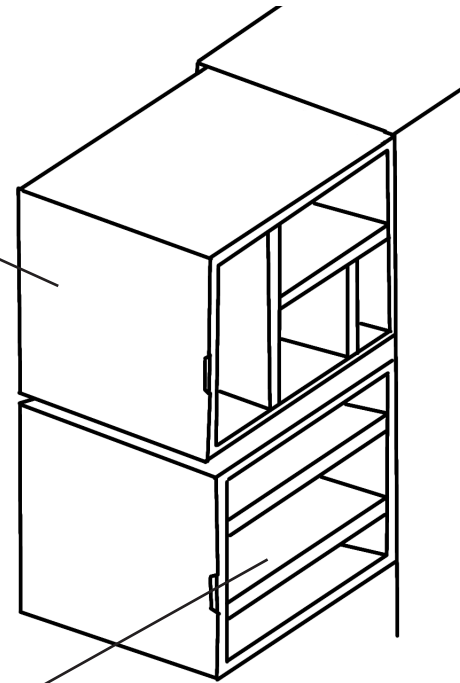
## Contreplaqué en pin maritime :



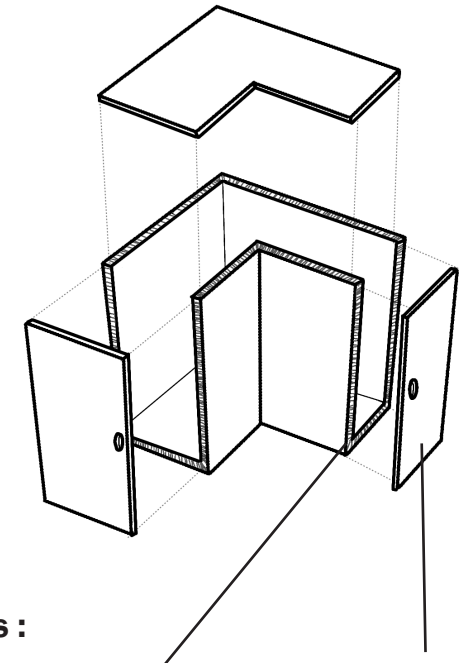
### Panneaux Contreplaqué Tebopin Elite

100% pin maritime composé de 5 plis croisés, fabriqué en France.

Épaisseur : 15 mm



## Module en bois :



## Panneau en fibres de bois mélaminées :



### Panneaux intérieurs

Panneau en bois avec deux faces lisses blanches.

Épaisseur : 19 mm

## Panneau alvéolaire et placage bois :



Âme en carton alvéolaire et parement en medium : 22 mm

Placage en pin maritime : 3 mm