

THE MATTRESS

**Que diriez vous d'une chambre entièrement
modulable par ses usagers ?**

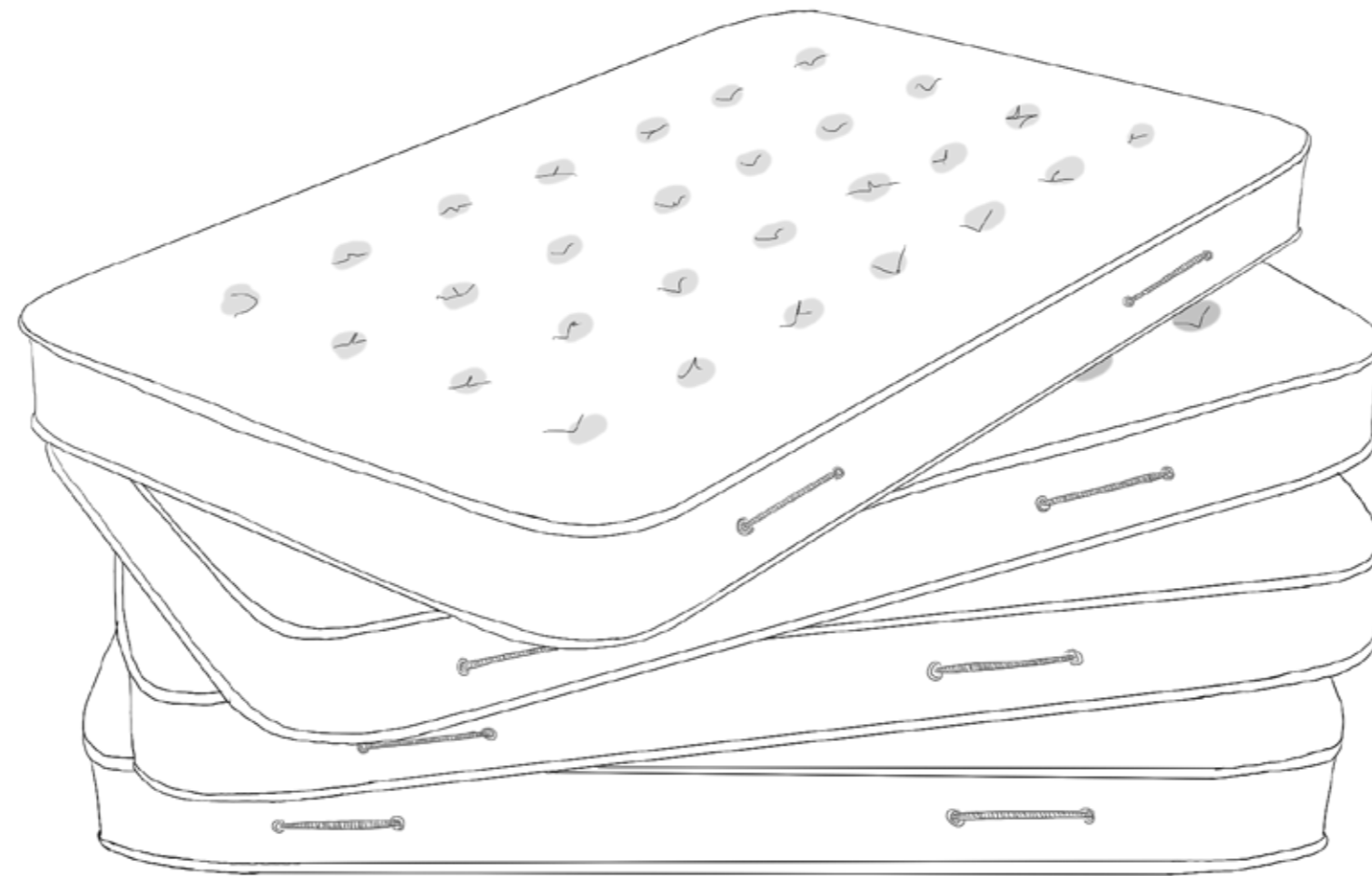
NEW LIVING WOOD 2022 -

La chambre modulable et durable

ens aama

école nationale supérieure
des arts appliqués
et des métiers d'art

THE MATTRESS

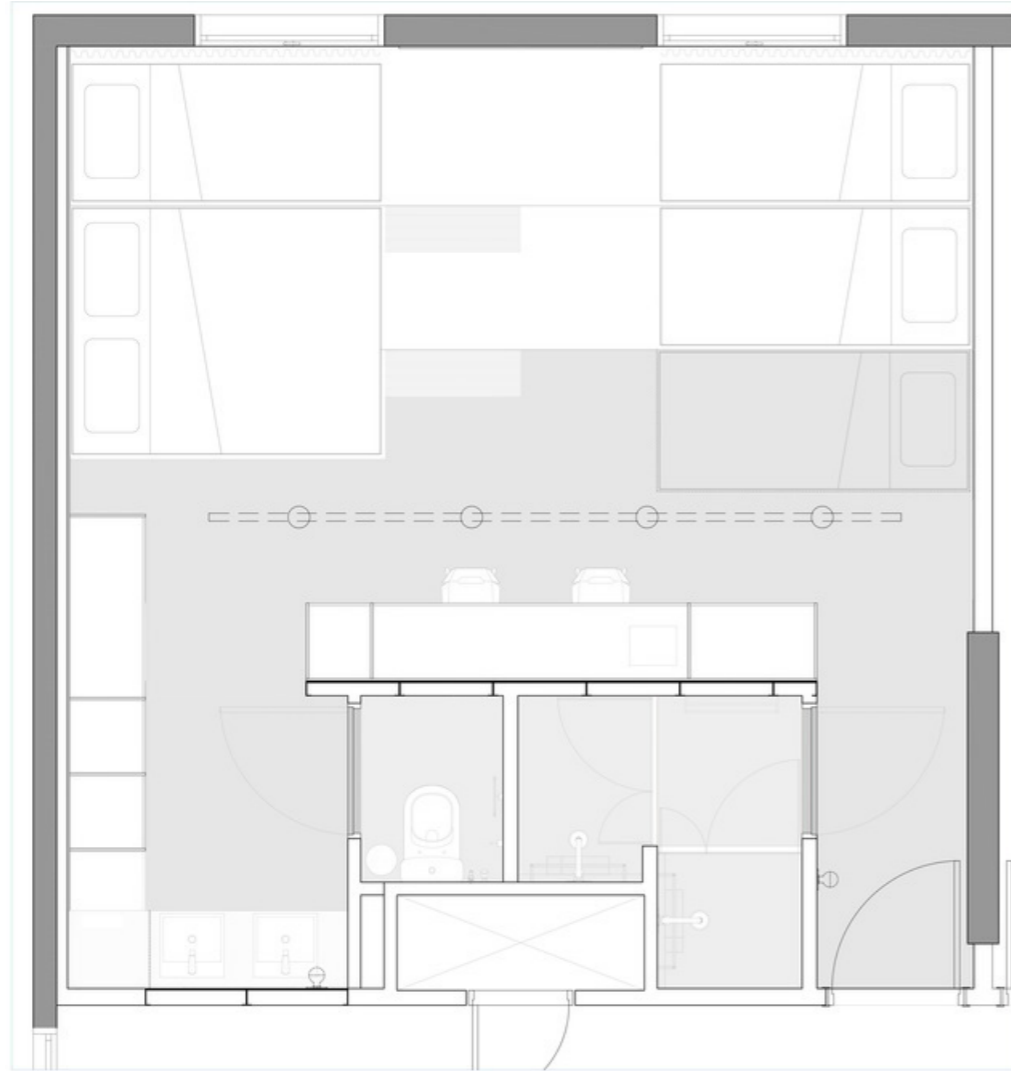


ÉLODIE DUCLOS
FIONA LARRIVE

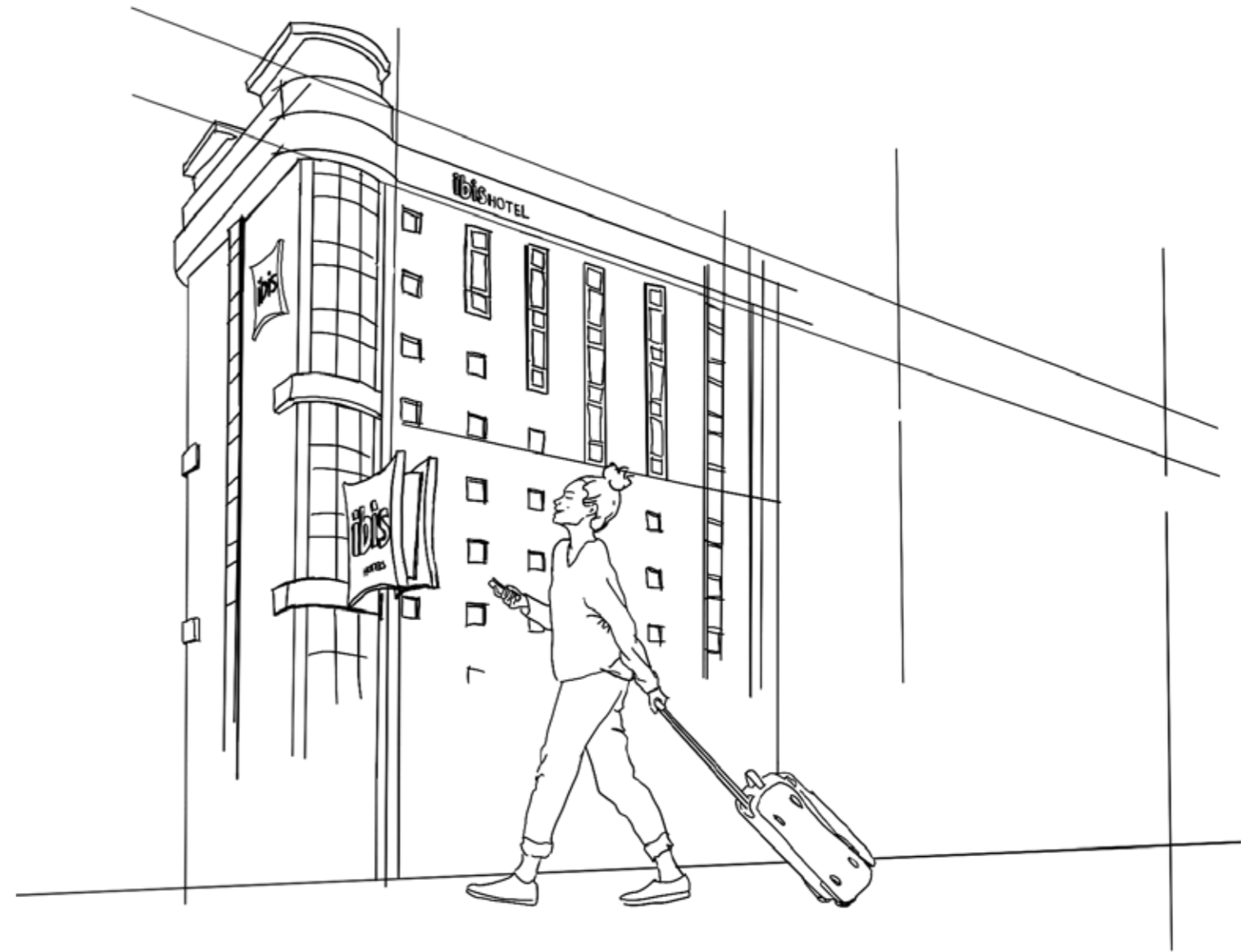
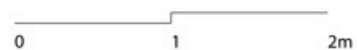
PLAN D'IMPLANTATION

- Par les architectes de la FGMF, 2018
- Concept destiné à la chaîne hôtelière Ibis Hôtel

Surface :
36m²



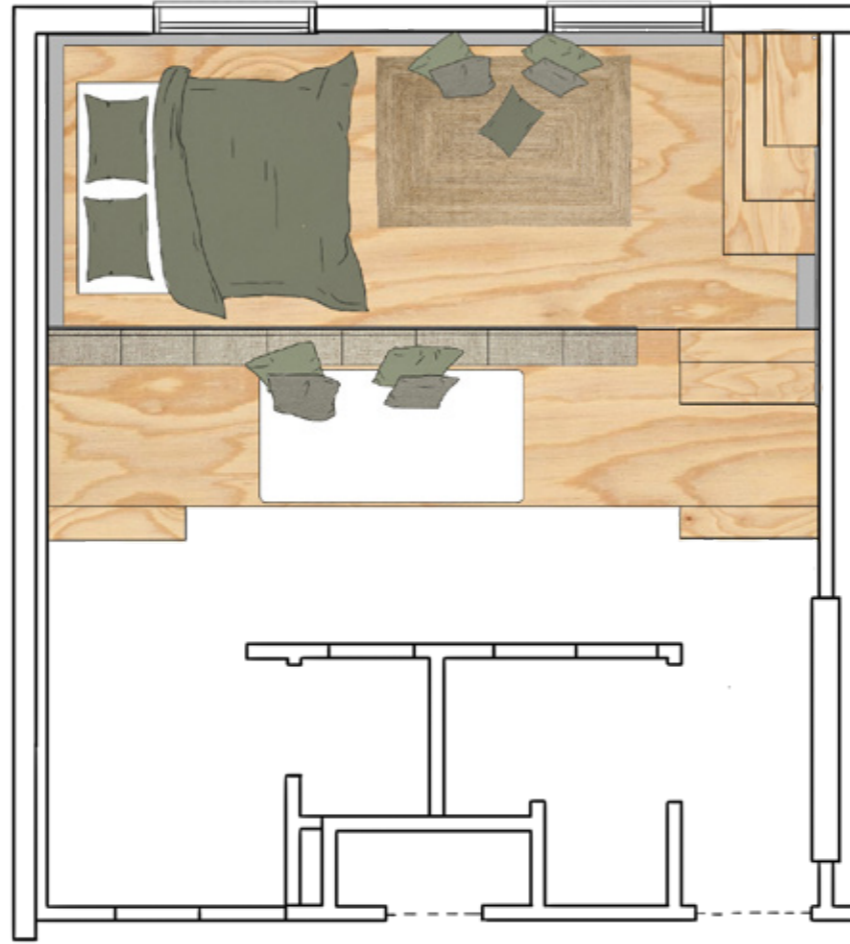
SIX PEOPLE BEDROOM FLOOR PLAN



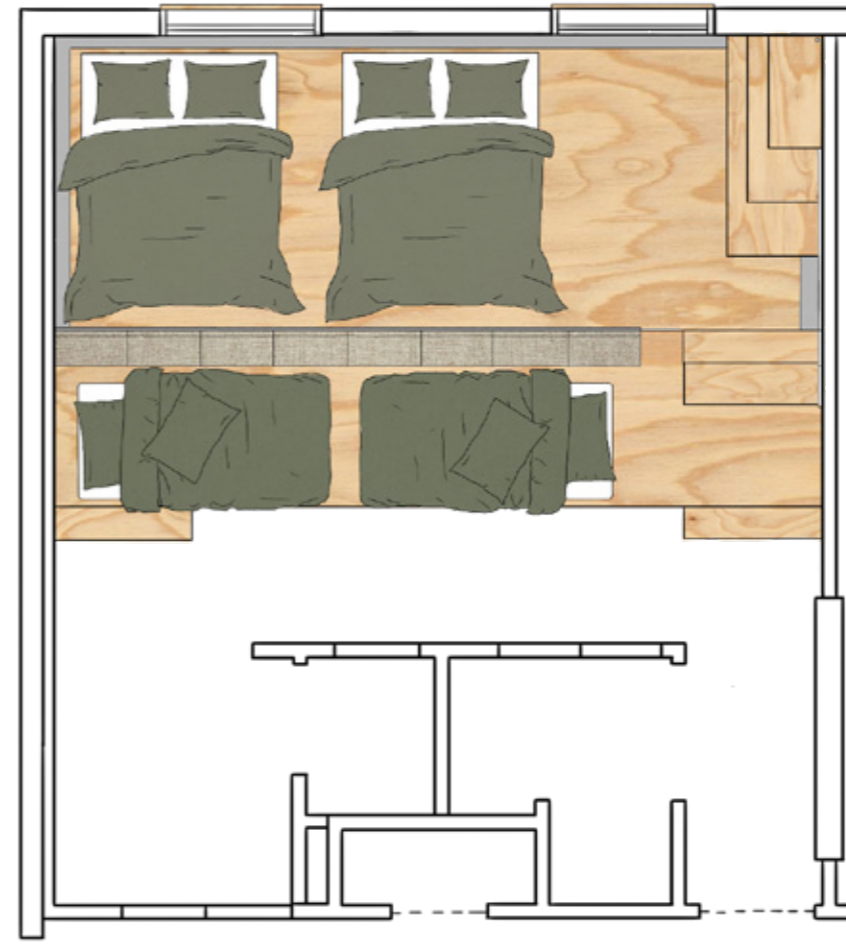
Gamme hôtelière 2 étoiles, accessible à tous.

Comment repenser une chambre d'hôtel pour qu'elle puisse accueillir 1 à 6 voyageurs simultanément ?

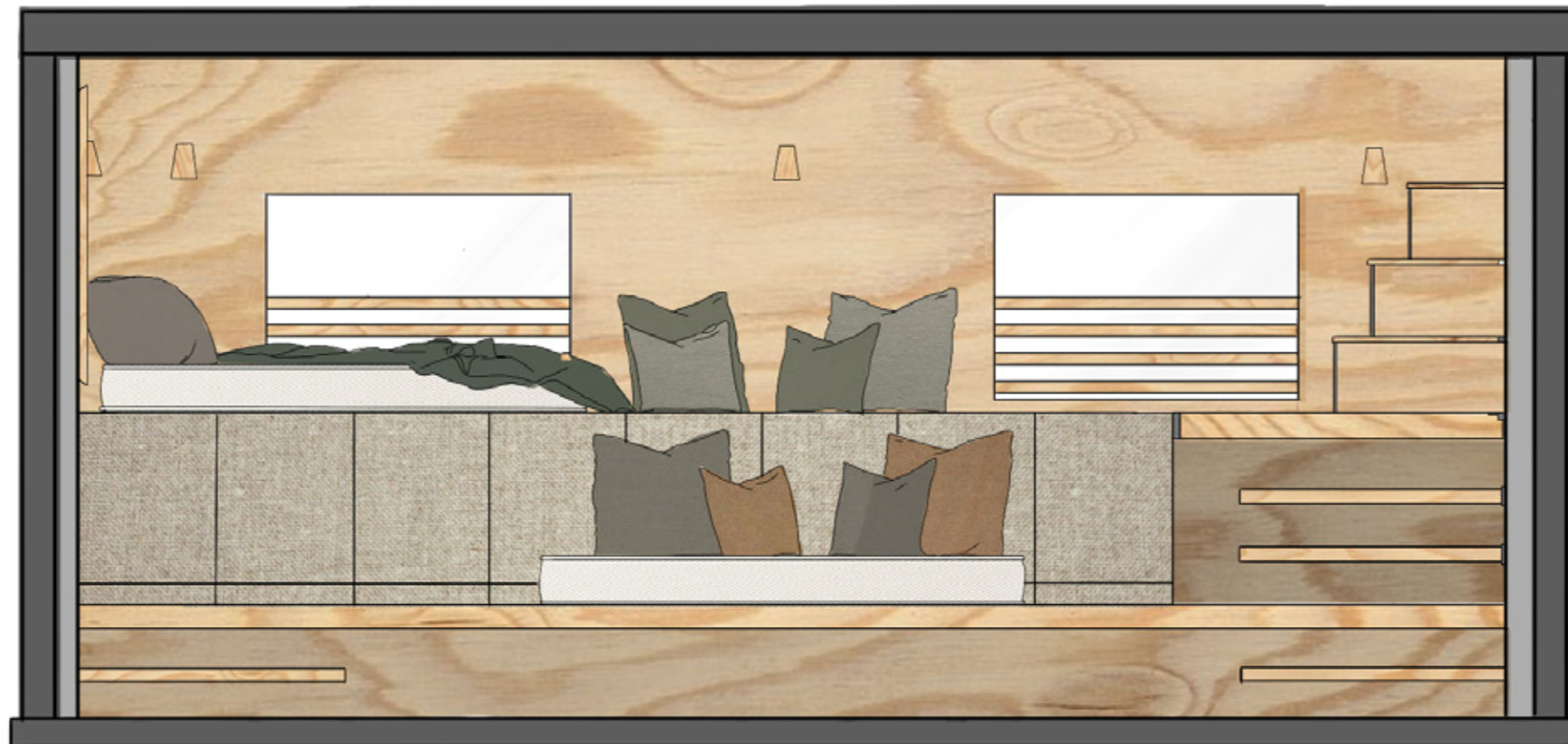
PLANS DU PROJET



1 à 2 voyageurs



4 à 6 voyageurs



Coupe 1 à 2 voyageurs



Chambre pour 4 à 6 voyageurs



Chambre pour 4 à 6 voyageurs

CIBLE

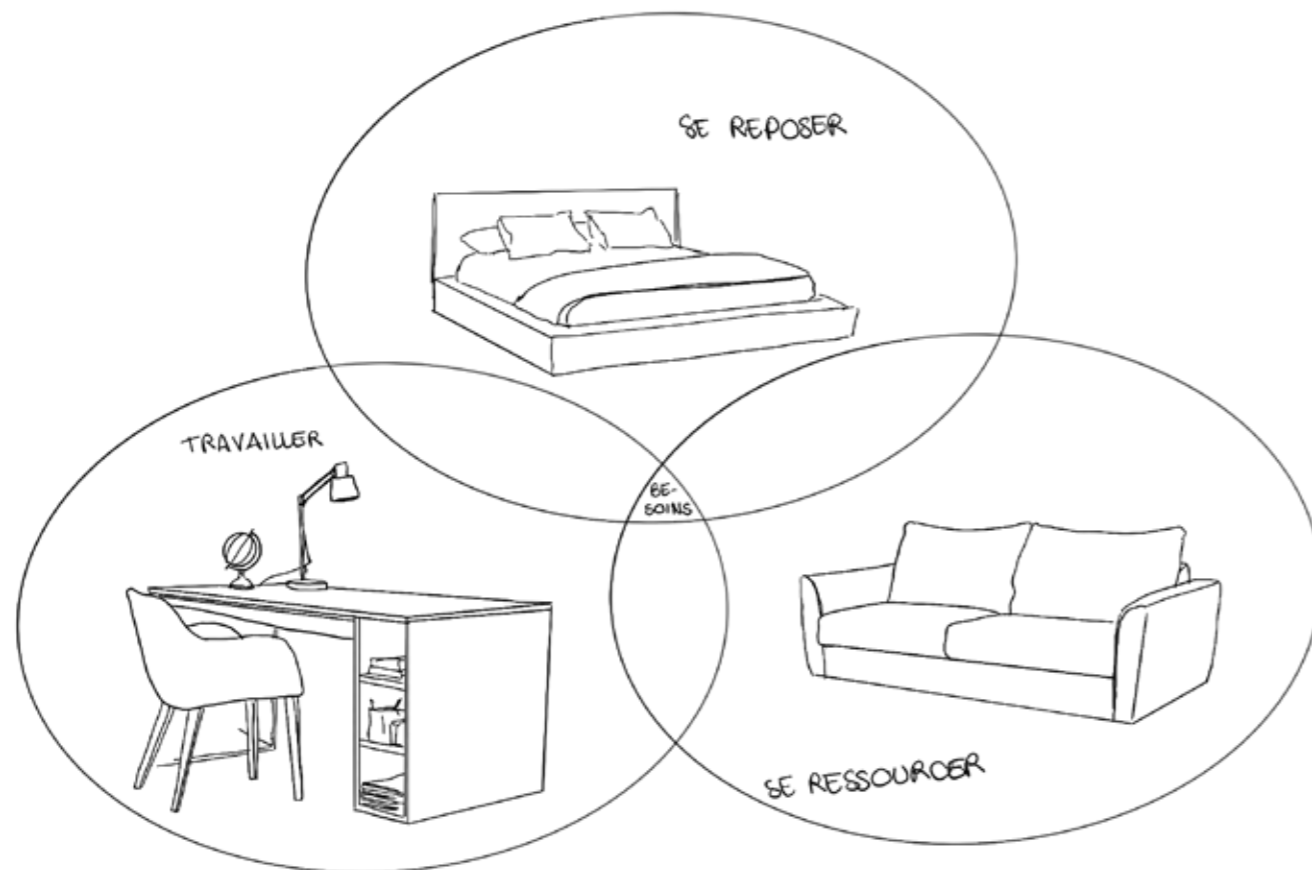


LES USAGERS

- Tous types de voyageurs
- Leur point commun = L'exploitation du lieu à duré limité

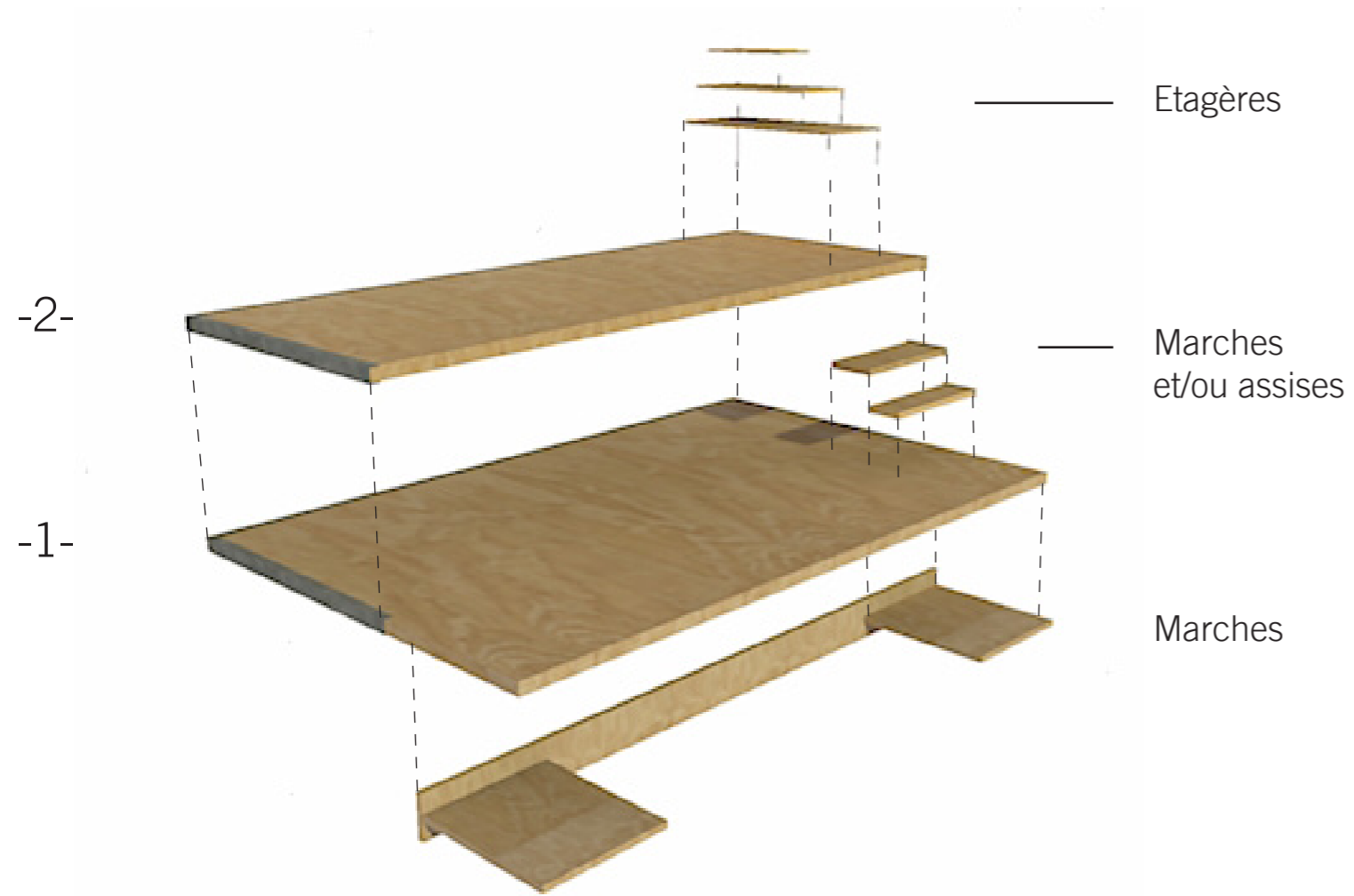
LEURS PRINCIPAUX BESOINS

- se reposer
- se détendre
- se ressourcer
- travailler

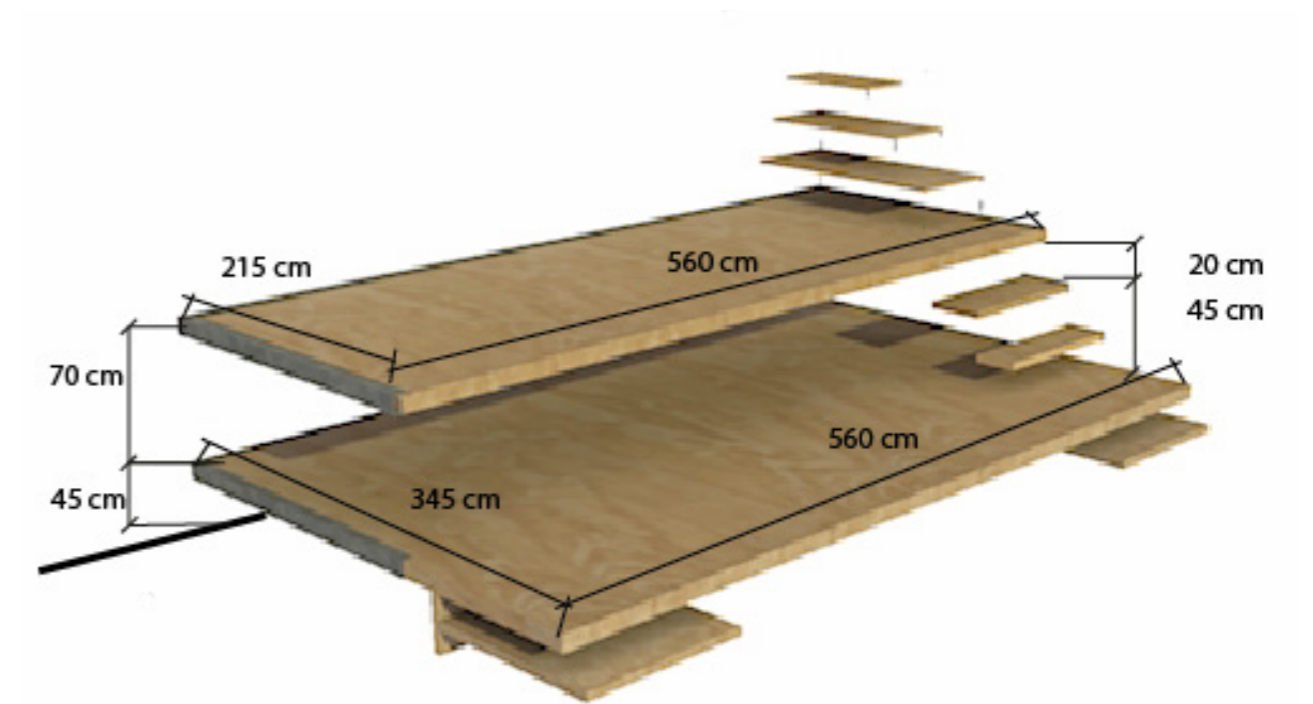


CONCEPT

dispositif fixe en bois



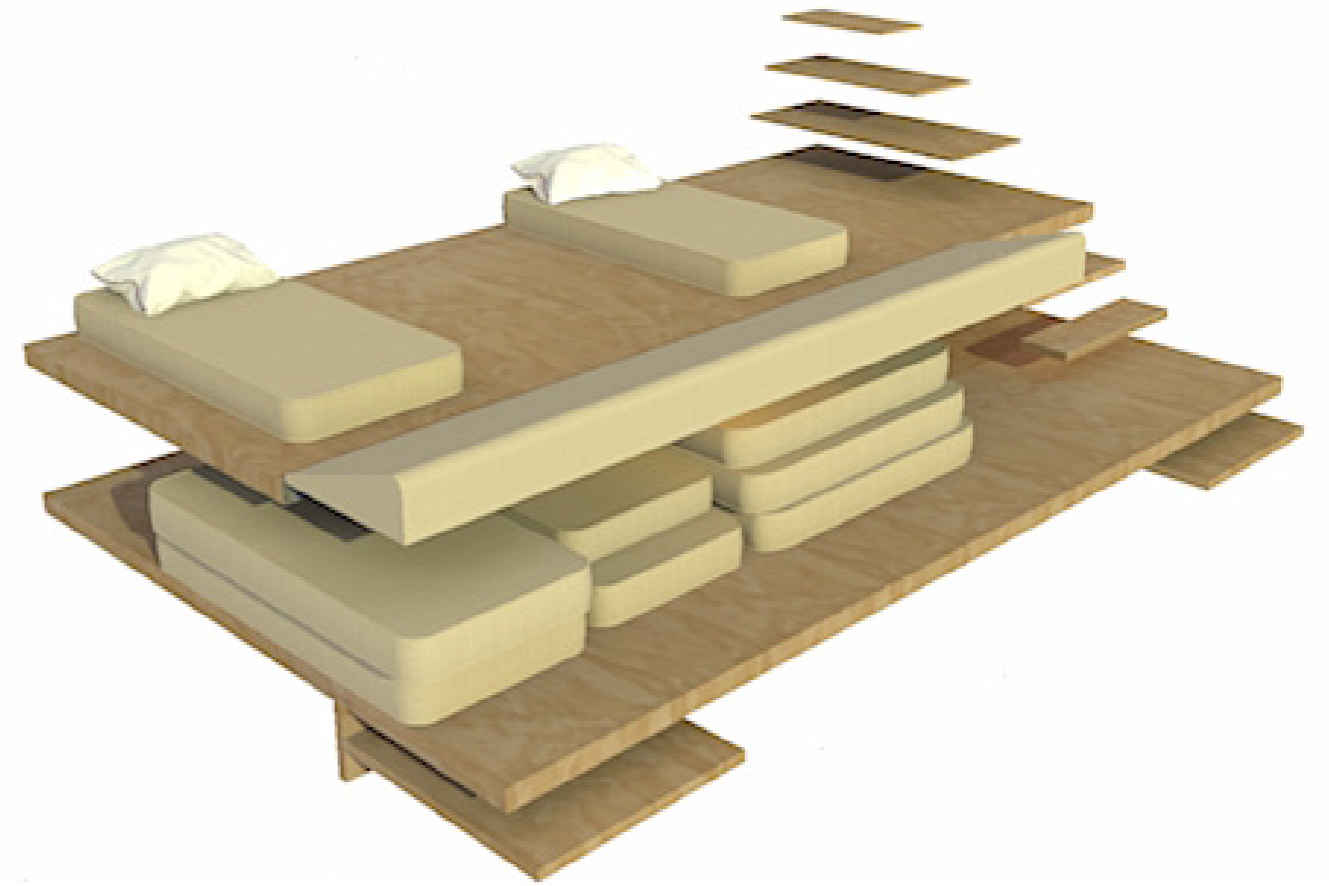
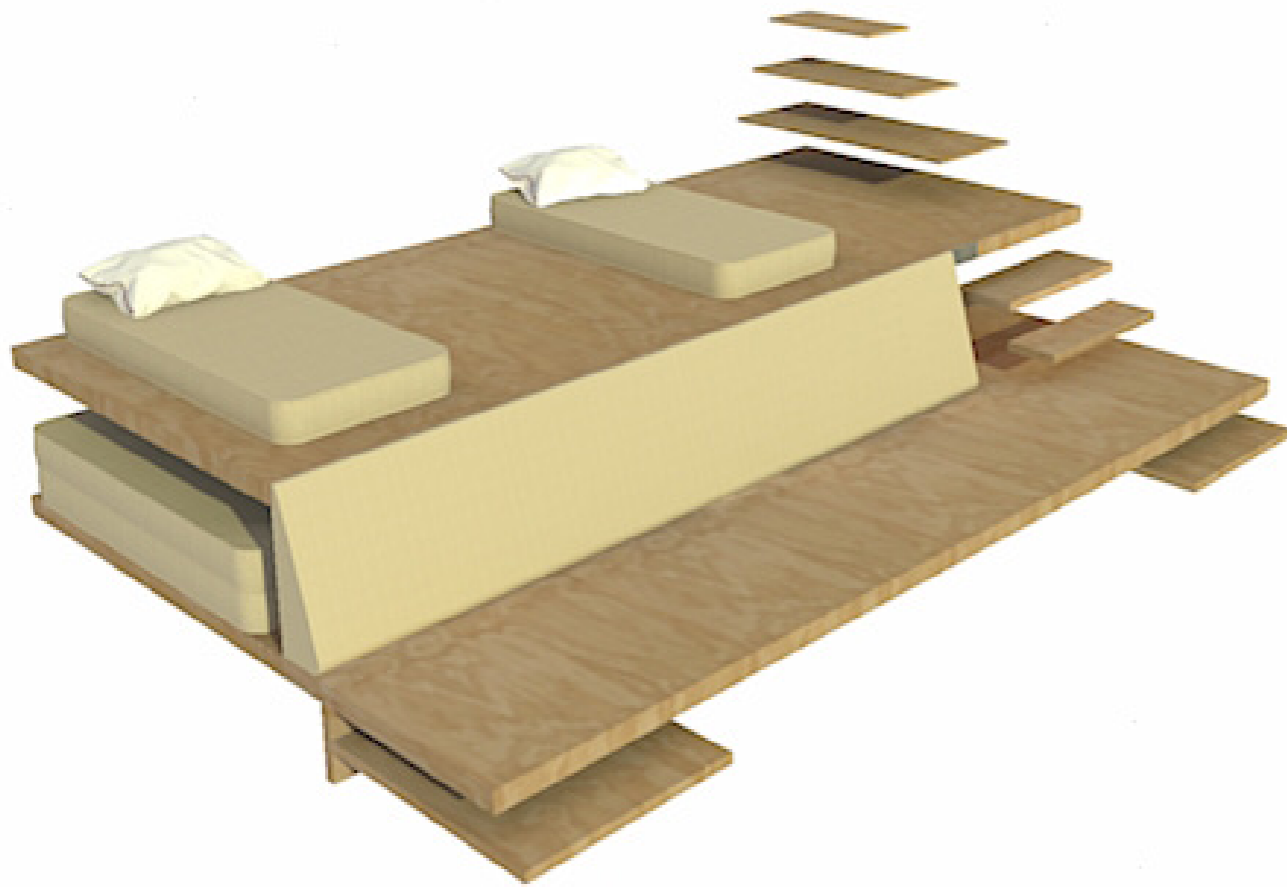
Sucession de plateformes



Cotations

MODULARITÉ

grâce aux éléments textiles

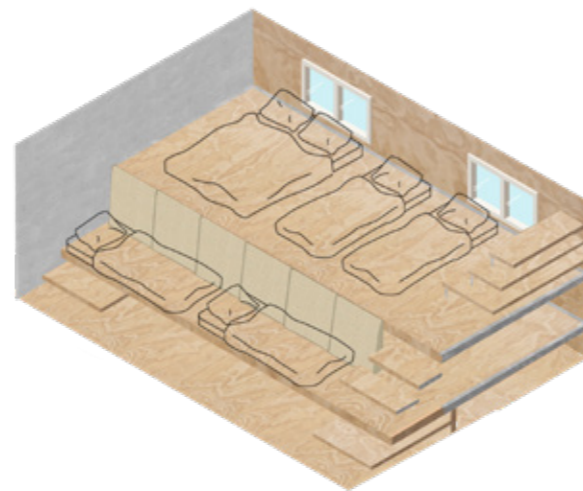
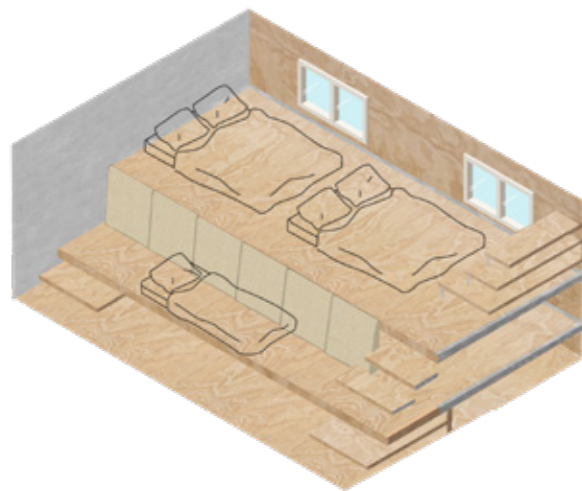
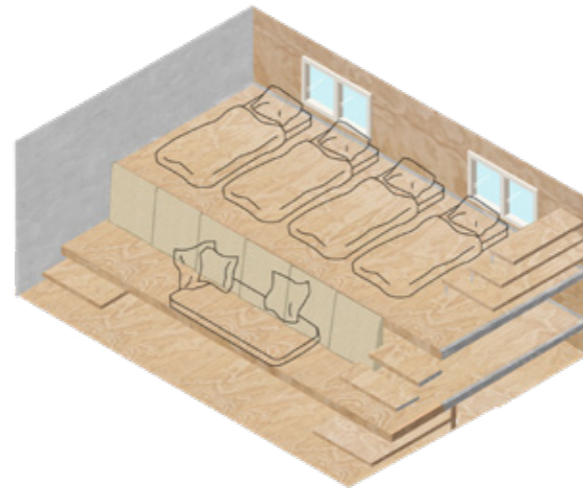
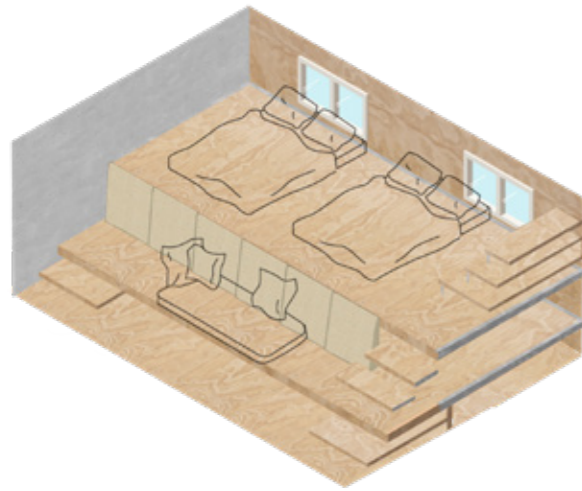
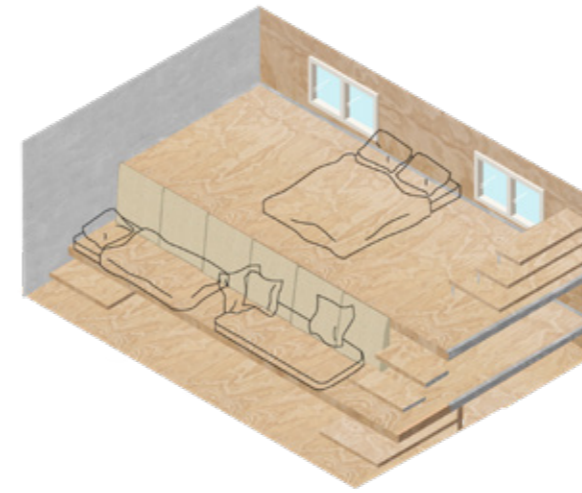
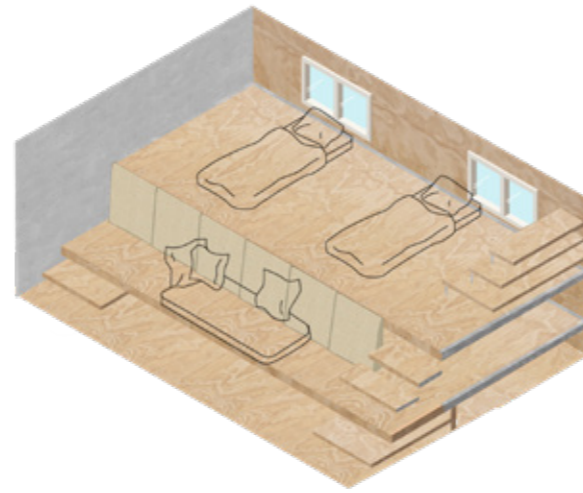
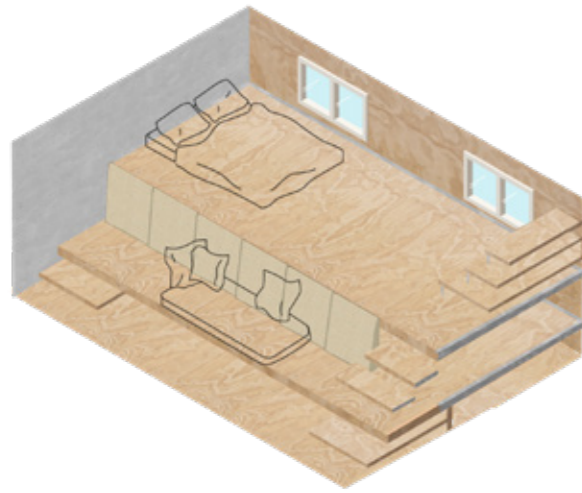


Stockage des matelas
Coussins semi-rigides



Rangement des matelas
entre les deux plateformes
principales

SCÉNARIOS D'USAGES



MODALITÉS DES CHAMBRES
de 1 à 6 personnes

- moins il y a de personnes plus c'est confortable
- variation des gammes
- Variations des usages
- notion de convivialité

COULEURS ET MATIÈRES



Doux et confortable au toucher



Le Pin Maritime:

Bois résineux
1/3 forêt française
Résistant et durable



Le Lin:

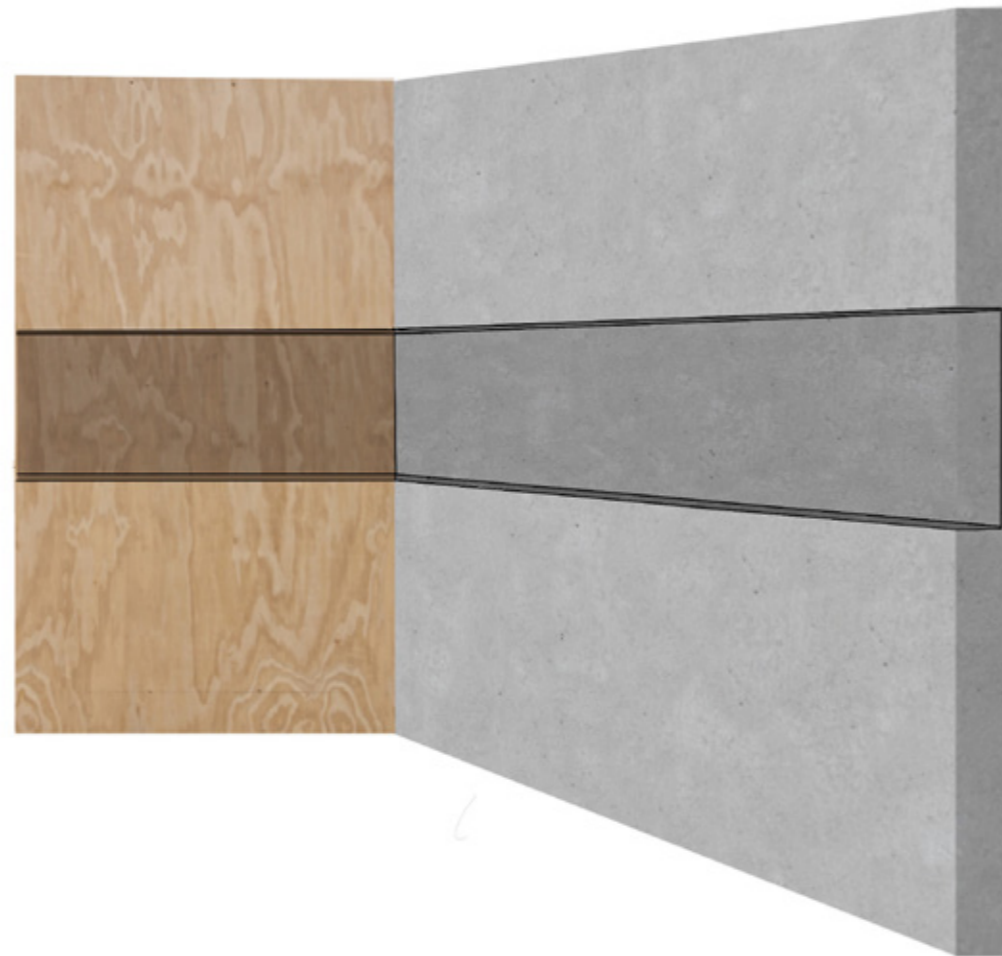
Matière naturelle végétale
Résistant et durable
Plus en plus doux et souple
avec le temps et les lavages

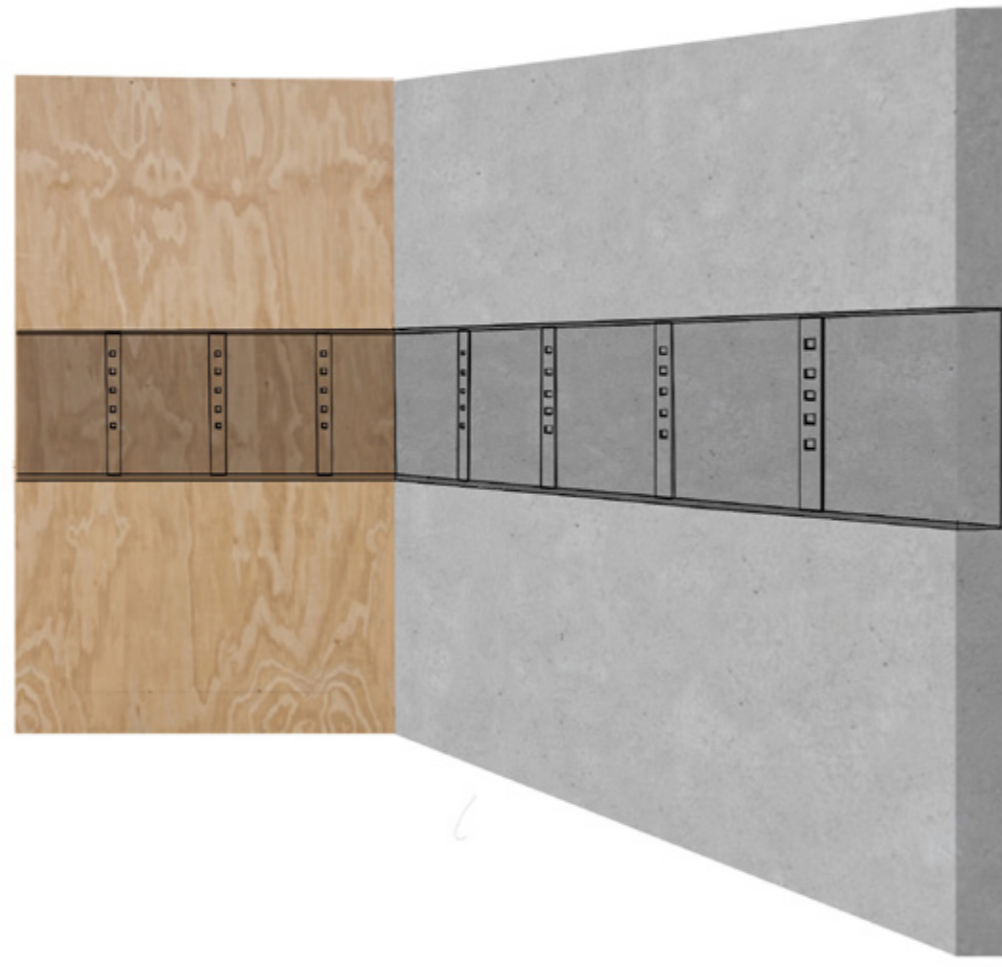


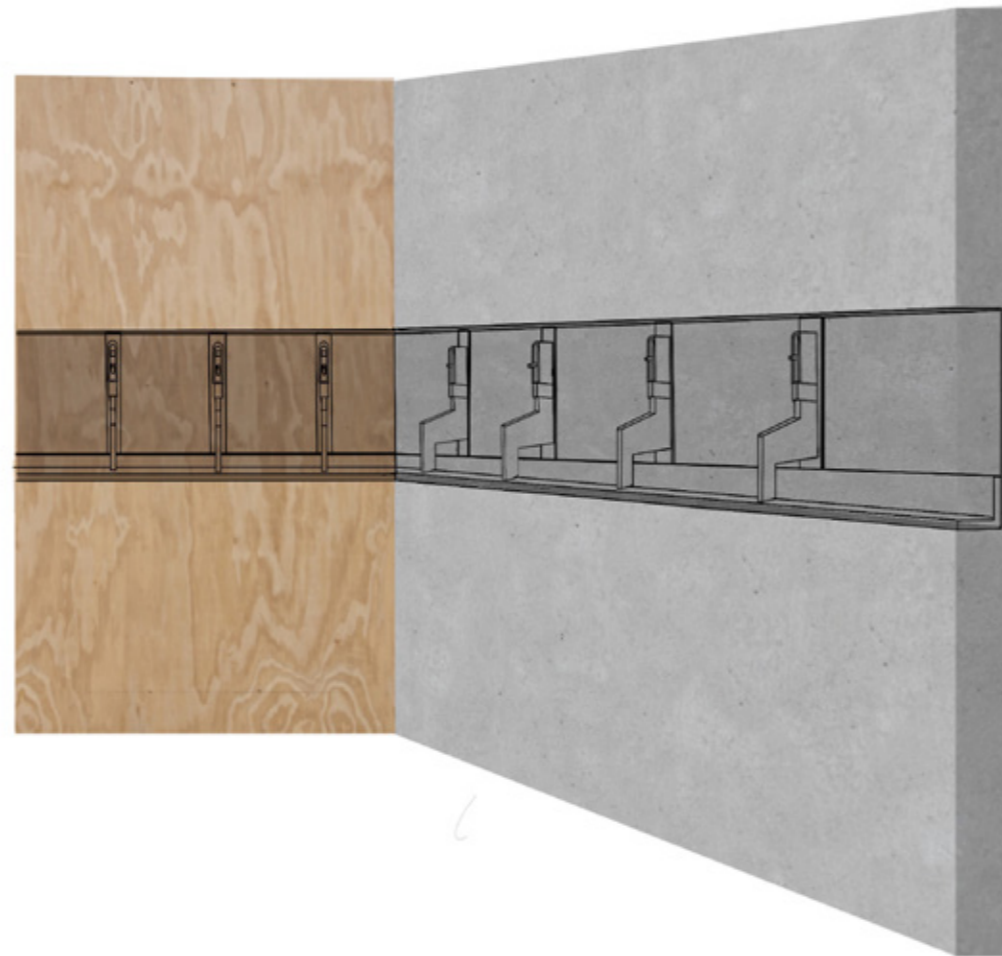
DÉTAIL CONSTRUCTIF

des plateformes

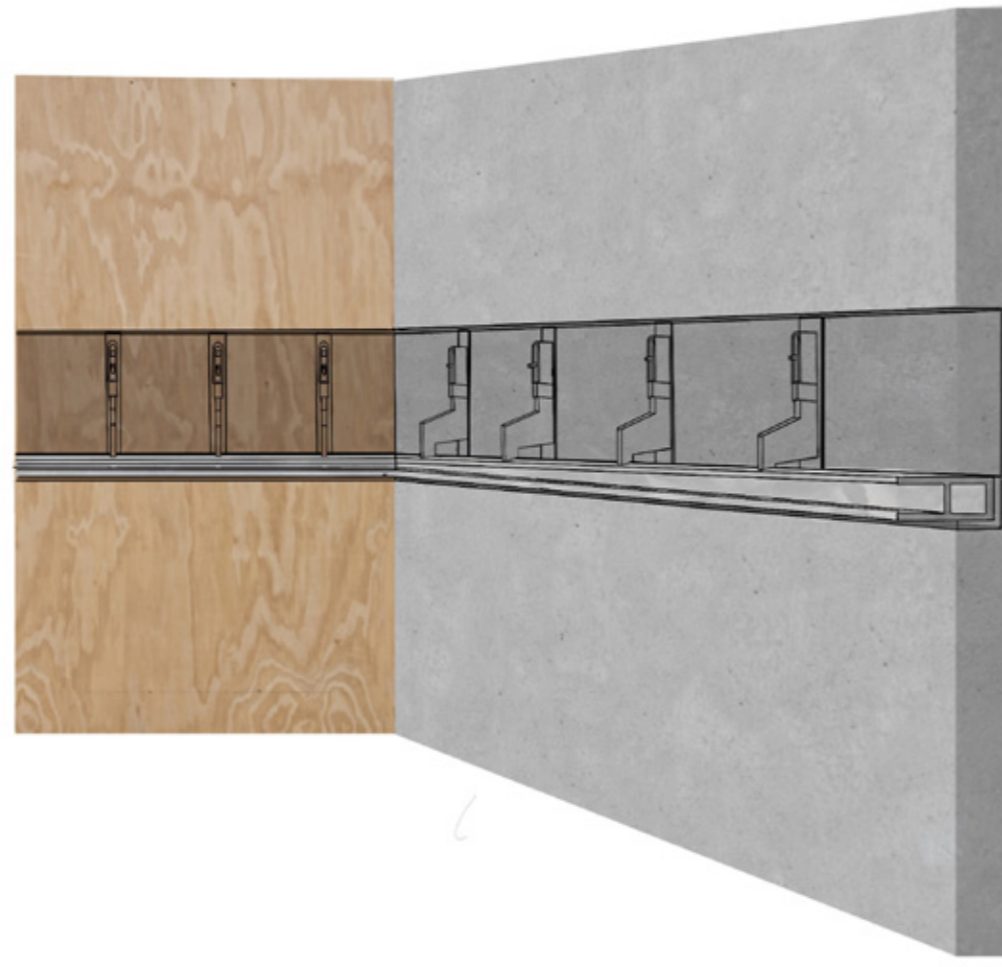




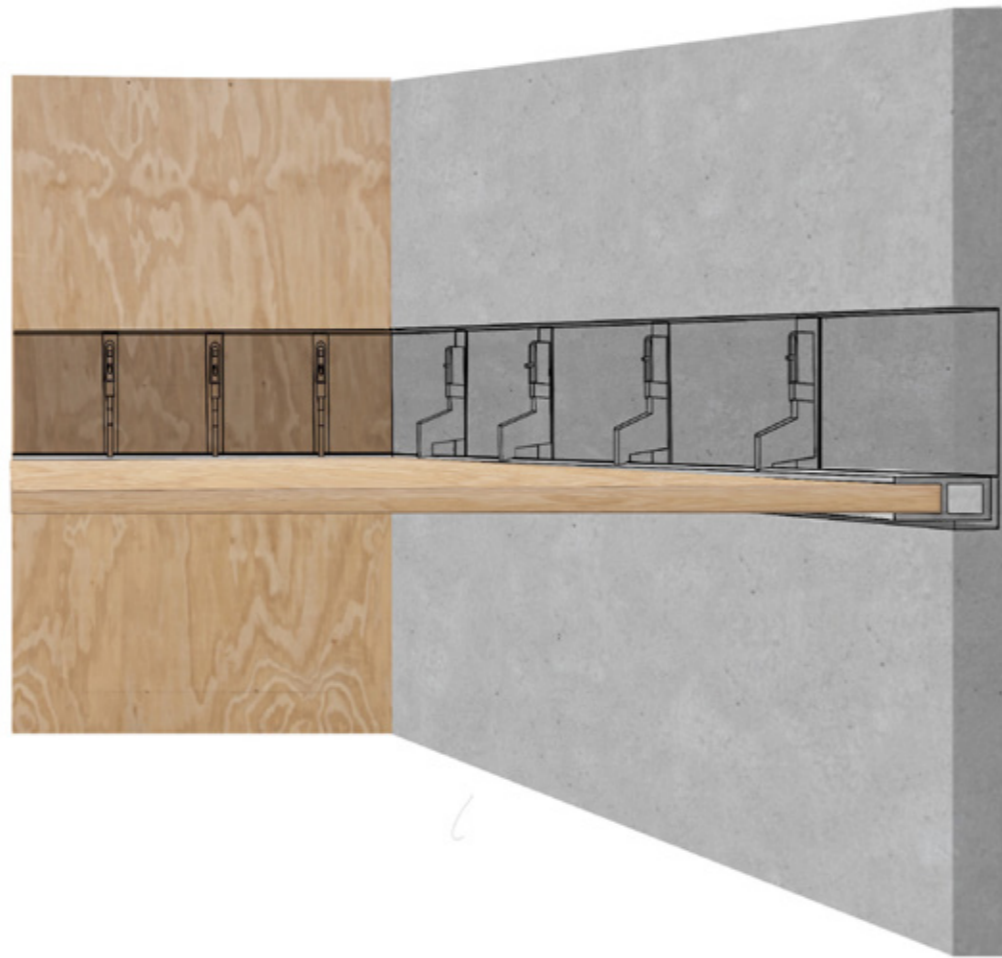




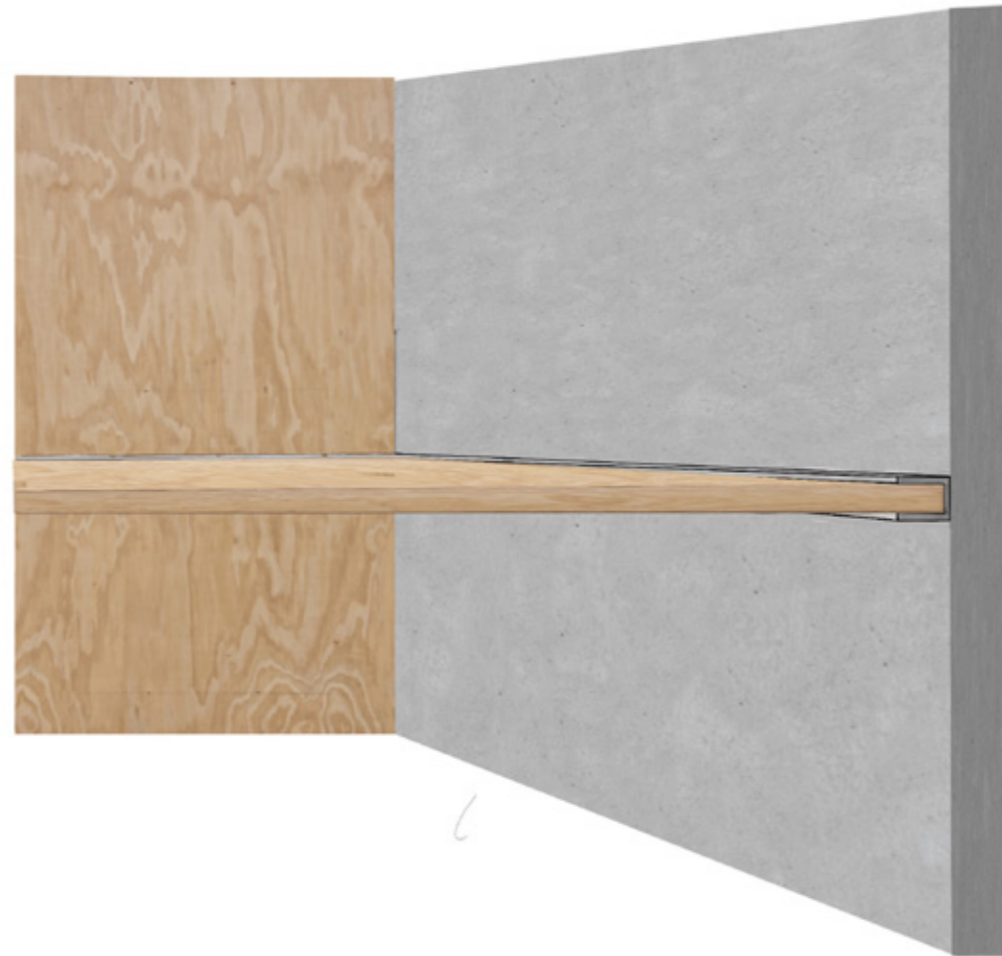
6



6



6



DÉTAIL CONSTRUCTIF des coussins semi-rigides









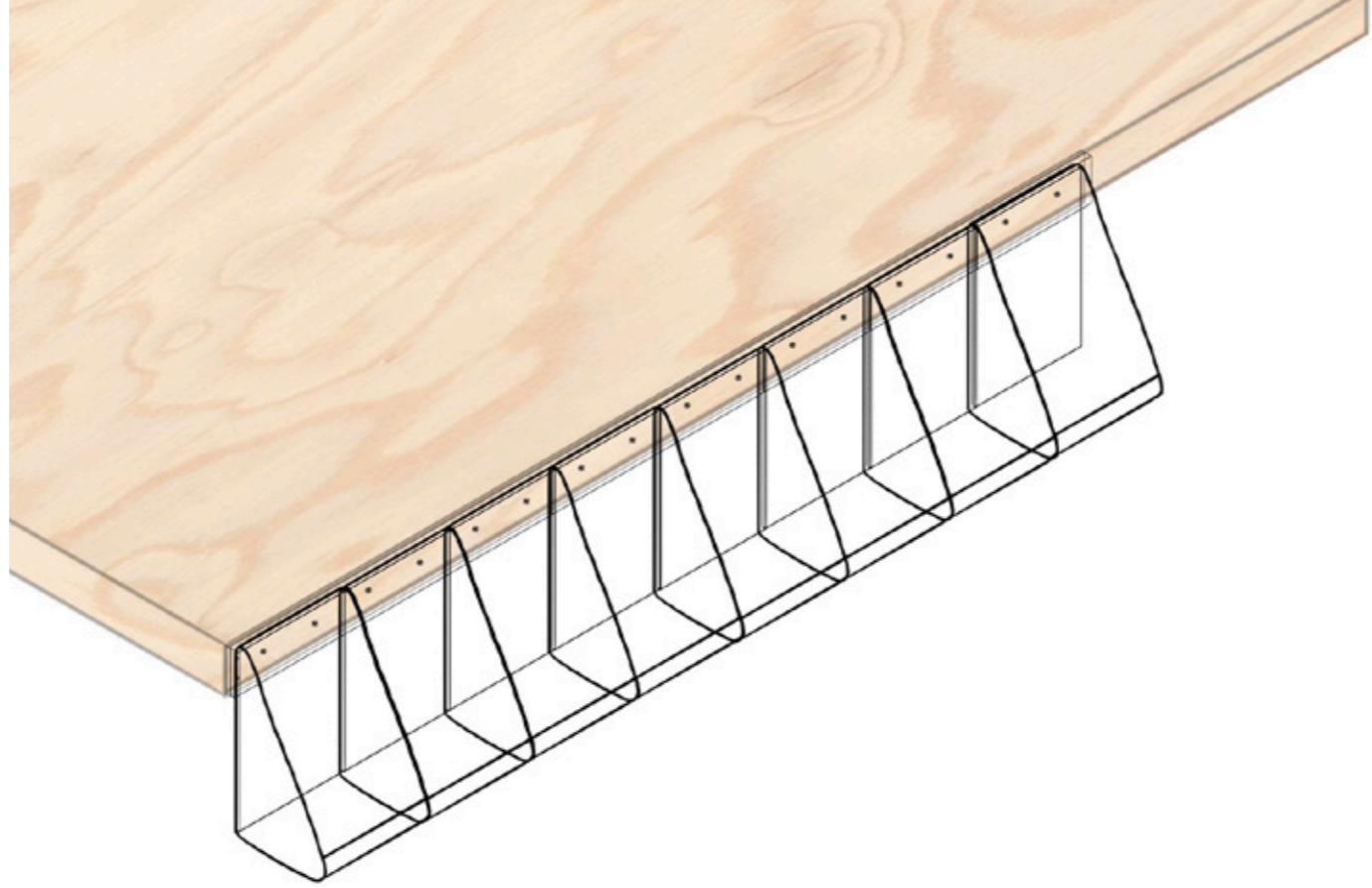


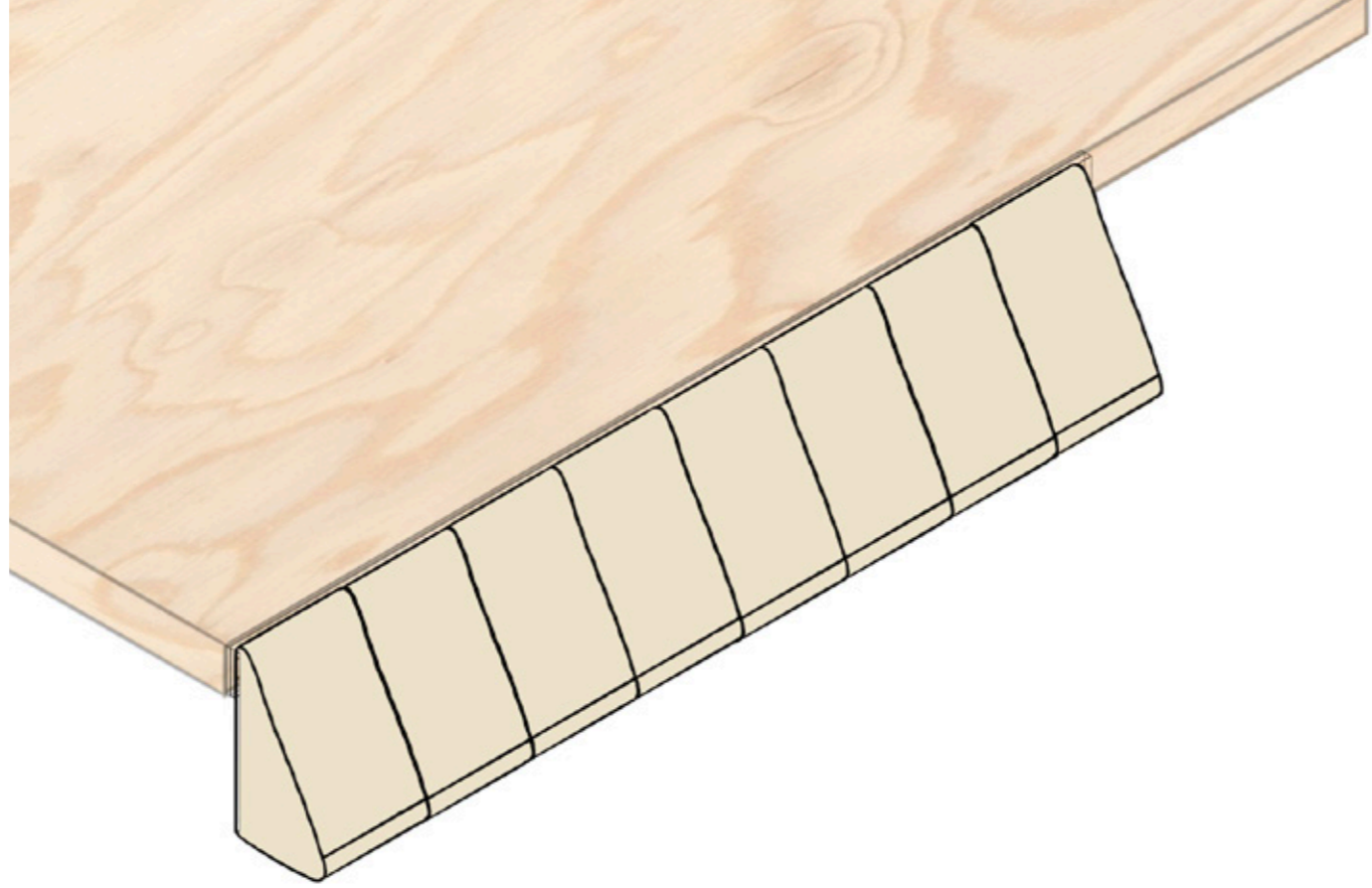






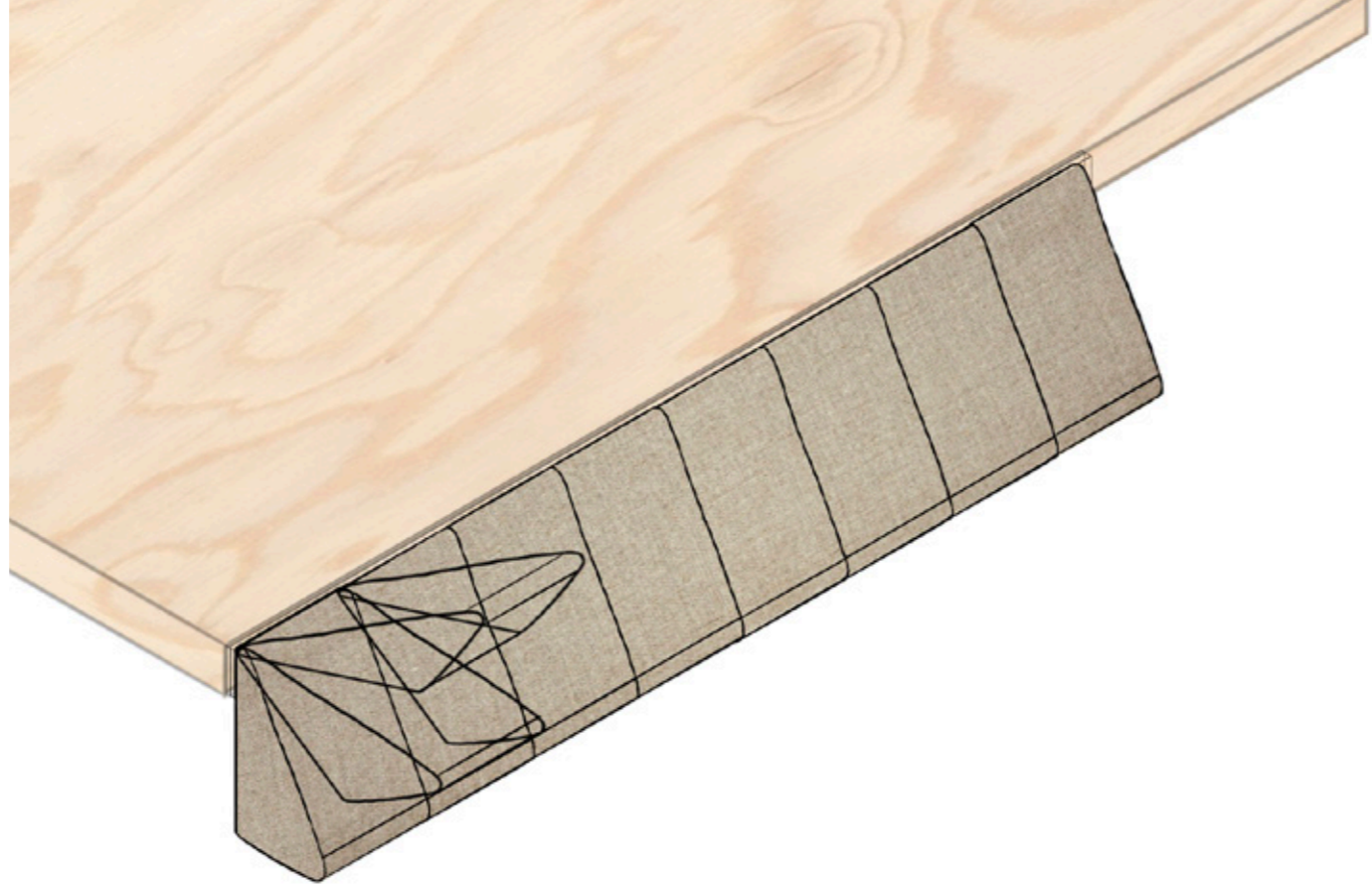


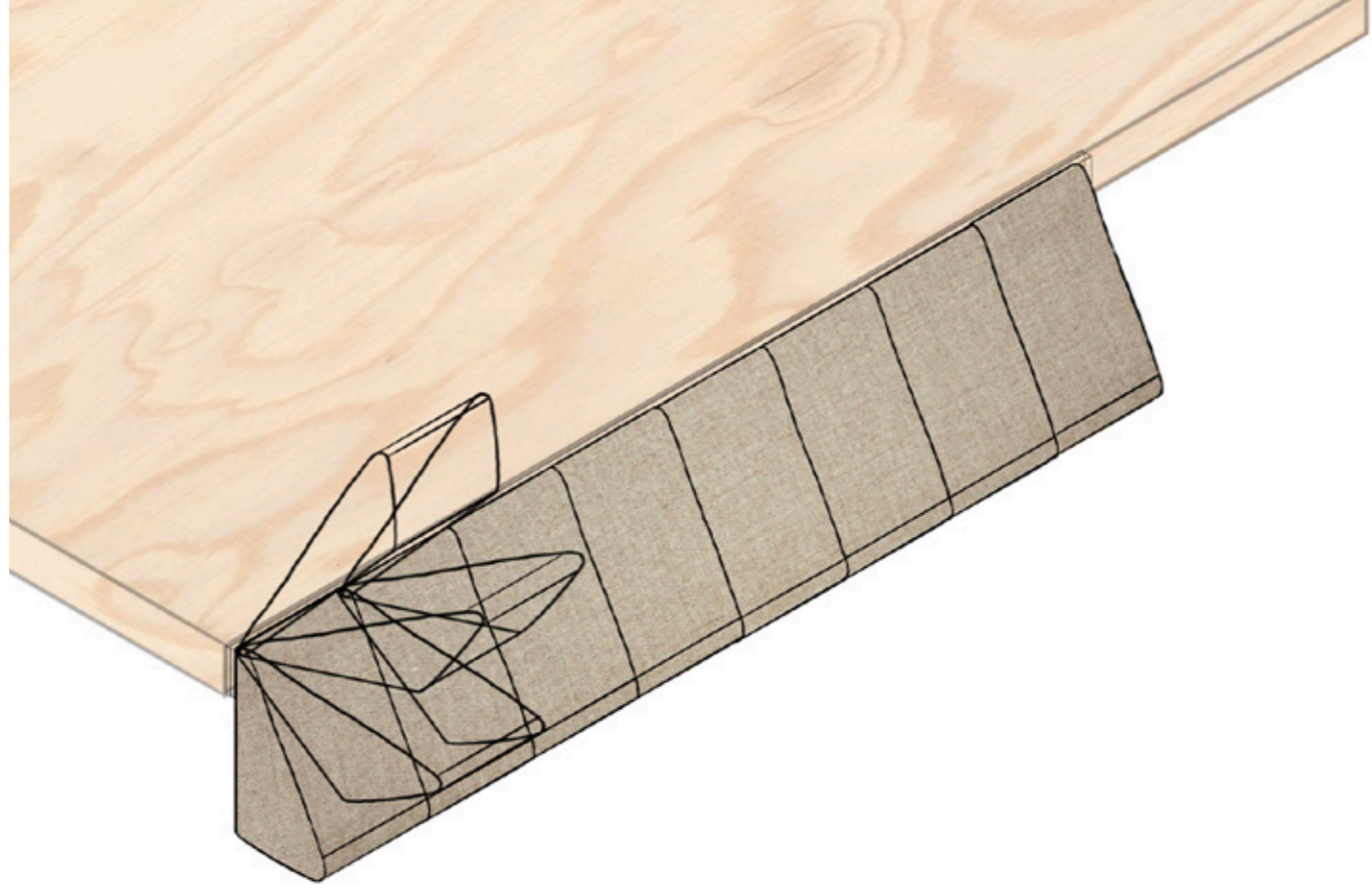


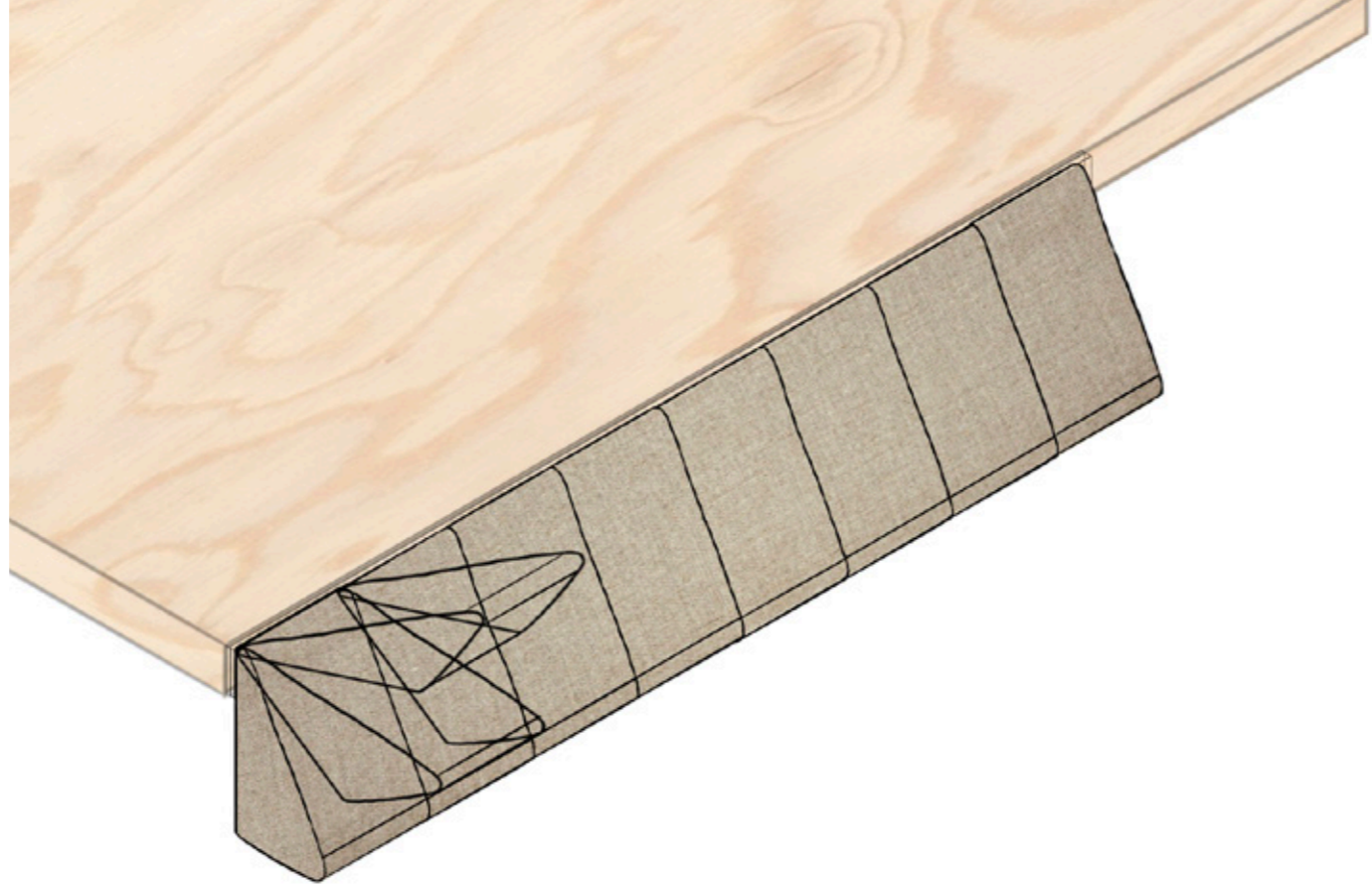
















DÉTAIL TECHNIQUE des matelas





MERCI DE NOUS AVOIR ÉCOUTÉ



CODIFAB
Développement des Industries Françaises
de l'Ameublement et du Bois

ens aama

école nationale supérieure
des arts appliqués
et des métiers d'art

ÉLODIE DUCLOS
FIONA LARRIVE